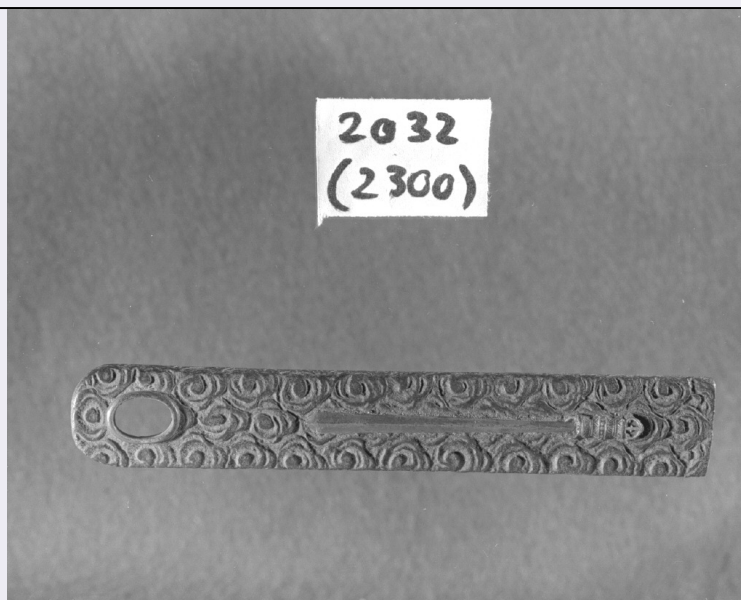


SCHEDA



CD - CODICI

TSK - Tipo Scheda	OA
LIR - Livello ricerca	I
NCT - CODICE UNIVOCO	
NCTR - Codice regione	05
NCTN - Numero catalogo generale	00247241
ESC - Ente schedatore	S162
ECP - Ente competente	S162

OG - OGGETTO

OGT - OGGETTO	
OGTD - Definizione	impugnatura di arma bianca
OGTV - Identificazione	opera isolata
SGT - SOGGETTO	
SGTI - Identificazione	spada

LC - LOCALIZZAZIONE GEOGRAFICO-AMMINISTRATIVA

PVC - LOCALIZZAZIONE GEOGRAFICO-AMMINISTRATIVA ATTUALE

PVCS - Stato	Italia
PVCR - Regione	Veneto
PVCP - Provincia	VE
PVCC - Comune	Venezia

LDC - COLLOCAZIONE SPECIFICA

LDCT - Tipologia	palazzo
LDCQ - Qualificazione	comunale
LDCN - Denominazione	Ca' Pesaro
LDCU - Denominazione spazio viabilistico	Santa Croce, 2076
LDCM - Denominazione	

attuale	Museo d'Arte Orientale
LDCS - Specifiche	deposito cassetiera 5
UB - UBICAZIONE E DATI PATRIMONIALI	
INV - INVENTARIO DI MUSEO O SOPRINTENDENZA	
INVN - Numero	2032
INVD - Data	1996
INV - INVENTARIO DI MUSEO O SOPRINTENDENZA	
INVN - Numero	2300
INVD - Data	1924
DT - CRONOLOGIA	
DTZ - CRONOLOGIA GENERICA	
DTZG - Secolo	secc. XVI/ XIX
DTS - CRONOLOGIA SPECIFICA	
DTSI - Da	1596
DTSF - A	1899
DTM - Motivazione cronologia	analisi stilistica
AU - DEFINIZIONE CULTURALE	
ATB - AMBITO CULTURALE	
ATBD - Denominazione	ambito giapponese
ATBM - Motivazione dell'attribuzione	NR (recupero pregresso)
MT - DATI TECNICI	
MTC - Materia e tecnica	ferro/ incisione/ traforo
MTC - Materia e tecnica	oro
MTC - Materia e tecnica	argento
MIS - MISURE	
MISU - Unita'	cm
MISA - Altezza	9.6
MISL - Larghezza	1.5
CO - CONSERVAZIONE	
STC - STATO DI CONSERVAZIONE	
STCC - Stato di conservazione	buono
DA - DATI ANALITICI	
DES - DESCRIZIONE	
DESO - Indicazioni sull'oggetto	Kozuka senza lama.
DESI - Codifica Iconclass	NR (recupero pregresso)
DESS - Indicazioni sul soggetto	Armi: ken (spada a doppio taglio). Mare.
TU - CONDIZIONE GIURIDICA E VINCOLI	
CDG - CONDIZIONE GIURIDICA	
CDGG - Indicazione generica	proprietà Stato

**CDGS - Indicazione
specifica**

Ministero per i Beni e le Attività Culturali

DO - FONTI E DOCUMENTI DI RIFERIMENTO

FTA - DOCUMENTAZIONE FOTOGRAFICA

FTAX - Genere documentazione allegata

FTAP - Tipo positivo b/n

FTAN - Codice identificativo SBAS VE 23780

FTA - DOCUMENTAZIONE FOTOGRAFICA

FTAX - Genere documentazione allegata

FTAP - Tipo fotografia digitale (file)

FTAN - Codice identificativo 2032-2300

BIB - BIBLIOGRAFIA

BIBX - Genere bibliografia specifica

BIBA - Autore Brinckmann J.

BIBD - Anno di edizione 1908

BIBH - Sigla per citazione 00000004

BIBN - V., pp., nn. V. IV, n. 330

AD - ACCESSO AI DATI

ADS - SPECIFICHE DI ACCESSO AI DATI

ADSP - Profilo di accesso 1

ADSM - Motivazione scheda contenente dati liberamente accessibili

CM - COMPILAZIONE

CMP - COMPILAZIONE

CMPD - Data 1996

CMPN - Nome Lanza F.

**FUR - Funzionario
responsabile** Spadavecchia F.

AGG - AGGIORNAMENTO - REVISIONE

AGGD - Data 2006

AGGN - Nome ARTPAST/ Raviele F.

**AGGF - Funzionario
responsabile** NR (recupero pregresso)

AGG - AGGIORNAMENTO - REVISIONE

AGGD - Data 2015

AGGN - Nome Destà Maria

**AGGR - Referente
scientifico** Granzotto Anna

**AGGF - Funzionario
responsabile** Boscolo Marchi Marta