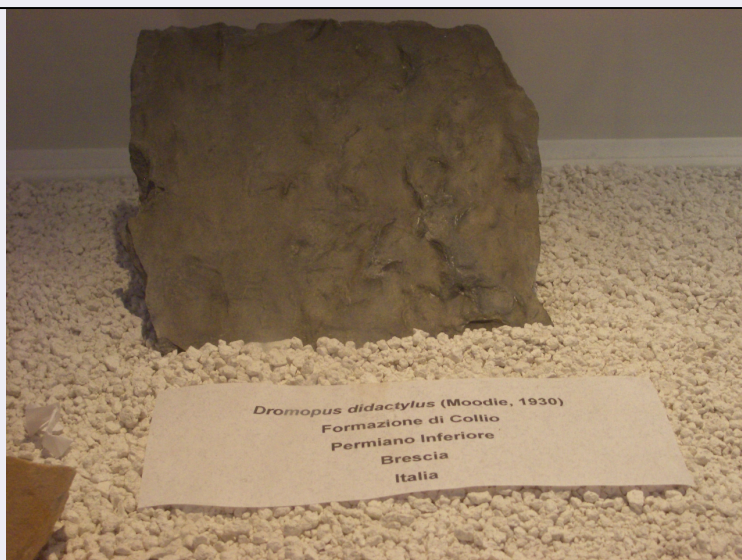


# SCHEDA



## CD - CODICI

TSK - Tipo scheda	BNP
LIR - Livello ricerca	P
NCT - CODICE UNIVOCO	
NCTR - Codice regione	12
NCTN - Numero catalogo generale	01318670
ESC - Ente schedatore	UNIRM1
ECP - Ente competente	S170

## OG - OGGETTO

OGT - OGGETTO	
OGTD - Definizione	ichnofossile
OGTT - Definizione specifica	impronta su superficie
OGTV - Identificazione	esemplare
OGTO - Tipologia contenitore	vetrina
OGTC - Denominazione collezione	Generale

## SP - SISTEMATICA - PALEONTOLOGIA

SPS - SISTEMATICA	
SPSP - Regno	Animalia
SPSH - Phylum/ Divisione	Chordata
SPSR - Genere	Dromopus
SPSS - Specie	didactylus
SPSD - Autore e anno specie	(Moodie, 1930)

## SPM - TIPO

SPMT - Materiale tipico	no
SPMP - Tipologia	NR

SPMD - Denominazione	NR
DA - DATI ANALITICI	
DES - DESCRIZIONE	
DESO - Descrizione oggetto	Impronta su superficie
LC - LOCALIZZAZIONE GEOGRAFICO-AMMINISTRATIVA	
PVC - LOCALIZZAZIONE GEOGRAFICO-AMMINISTRATIVA ATTUALE	
PVCS - Stato	ITALIA
PVCR - Regione	Lazio
PVCP - Provincia	RM
PVCC - Comune	Roma
LDC - COLLOCAZIONE SPECIFICA	
LDCT - Tipologia	università
LDCN - Denominazione	Sapienza Università di Roma
LDCC - Complesso monumentale di appartenenza	Edificio di Geologia
LDCU - Denominazione spazio viabilistico	piazzale Aldo Moro, 5
LDCM - Denominazione struttura conservativa	Museo di Paleontologia "Sapienza - Università di Roma"
LR - DATI DI RACCOLTA	
LRT - Tipo di localizzazione	località di raccolta - dati storici
LRV - LOCALITA' DI RACCOLTA	
LRVK - Continente/ Subcontinente	Europa
LRVS - Stato	Italia
LRVR - Regione	Lombardia
LRVP - Provincia	Brescia
ET - ETA' GEOLOGICA	
ETG - GEOCRONOLOGIA (CRONOSTRATIGRAFIA)	
ETGE - Eon (Eontema)	Phanerozoic
ETGR - Era (Eratema)	Paleozoic
ETGP - Periodo (Sistema)	Permian
ETGO - Epoca (Serie)	Cisuralian
ETL - LITOSTRATIGRAFIA	
ETLF - Formazione	Formazione di Collio
MT - DATI TECNICI	
MIS - MISURE	
MISU - Unita'	cm
MISA - Altezza	2
MISL - Larghezza	20
MISN - Lunghezza	20
CO - CONSERVAZIONE	
STC - STATO DI CONSERVAZIONE	

<b>STCD - Data</b>	2014
<b>STCC - Stato di conservazione</b>	buono
<b>TU - CONDIZIONE GIURIDICA E VINCOLI</b>	
<b>CDG - CONDIZIONE GIURIDICA</b>	
<b>CDGG - Indicazione generica</b>	proprietà Ente pubblico non territoriale
<b>CDGS - Indicazione specifica</b>	Sapienza Università di Roma / Museo di Paleontologia
<b>CDGI - Indirizzo</b>	Piazzale Aldo Moro, 5
<b>DO - FONTI E DOCUMENTI DI RIFERIMENTO</b>	
<b>FTA - DOCUMENTAZIONE FOTOGRAFICA</b>	
<b>FTAX - Genere</b>	documentazione allegata
<b>FTAP - Tipo</b>	fotografia digitale (file)
<b>FTAN - Codice identificativo</b>	URM1MP154
<b>AD - ACCESSO AI DATI</b>	
<b>ADS - SPECIFICHE DI ACCESSO AI DATI</b>	
<b>ADSP - Profilo di accesso</b>	1
<b>ADSM - Motivazione</b>	scheda contenente dati liberamente accessibili
<b>CM - COMPILAZIONE</b>	
<b>CMP - COMPILAZIONE</b>	
<b>CMPD - Data</b>	2015
<b>CMPN - Nome</b>	Bellucci, Luca
<b>RSR - Referente scientifico</b>	Palombo, Maria Rita
<b>FUR - Funzionario responsabile</b>	Carlucci, Claudia (UNIRM1)