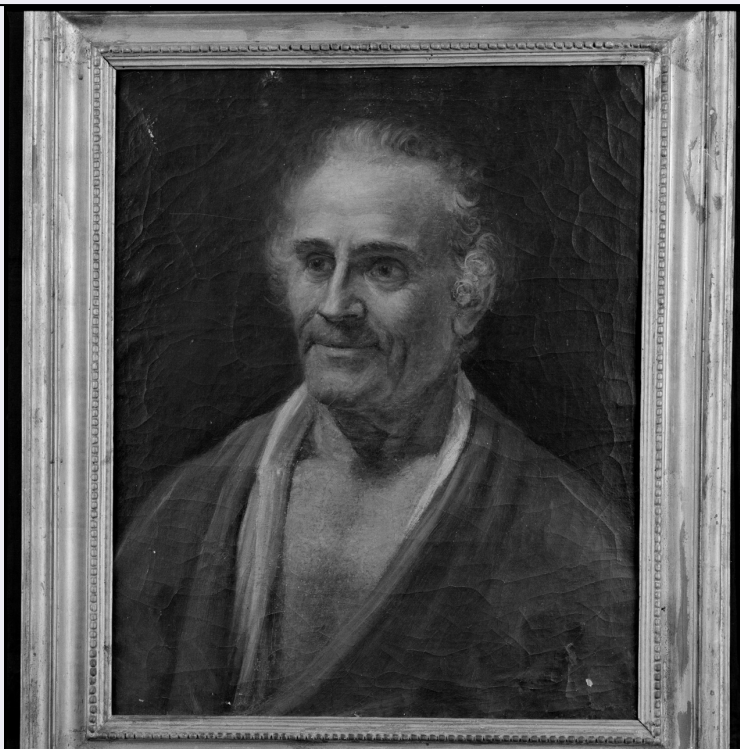


SCHEDA



CD - CODICI

| | |
|---------------------------------|----------|
| TSK - Tipo Scheda | OA |
| LIR - Livello ricerca | P |
| NCT - CODICE UNIVOCO | |
| NCTR - Codice regione | 05 |
| NCTN - Numero catalogo generale | 00432553 |
| ESC - Ente schedatore | S160 |
| ECP - Ente competente | S160 |
| EPR - Ente proponente | S160 |

OG - OGGETTO

| | |
|------------------------|--------------------------------------|
| OGT - OGGETTO | |
| OGTD - Definizione | dipinto |
| SGT - SOGGETTO | |
| SGTI - Identificazione | Ritratto di Meo Carlucci con camicia |

LC - LOCALIZZAZIONE GEOGRAFICO-AMMINISTRATIVA

PVC - LOCALIZZAZIONE GEOGRAFICO-AMMINISTRATIVA ATTUALE

| | |
|------------------|----------|
| PVCS - Stato | ITALIA |
| PVCR - Regione | Veneto |
| PVCP - Provincia | TV |
| PVCC - Comune | Possagno |

LDC - COLLOCAZIONE SPECIFICA

| | |
|--|----------------|
| LDCT - Tipologia | casa |
| LDCU - Denominazione spazio viabilistico | Via Canova, 84 |

| | |
|---|---|
| LDCM - Denominazione attuale | Museo Gipsoteca Canoviana |
| LDCS - Specifiche | piano terra |
| UB - UBICAZIONE E DATI PATRIMONIALI | |
| INV - INVENTARIO DI MUSEO O SOPRINTENDENZA | |
| INVN - Numero | 134 |
| INVD - Data | NR (recupero pregresso) |
| DT - CRONOLOGIA | |
| DTZ - CRONOLOGIA GENERICA | |
| DTZG - Secolo | sec. XVIII |
| DTS - CRONOLOGIA SPECIFICA | |
| DTSI - Da | 1792 |
| DTSV - Validita' | post |
| DTSF - A | 1792 |
| DTSL - Validita' | post |
| DTM - Motivazione cronologia | bibliografia |
| AU - DEFINIZIONE CULTURALE | |
| AUT - AUTORE | |
| AUTR - Riferimento all'intervento | scultore |
| AUTM - Motivazione dell'attribuzione | bibliografia |
| AUTN - Nome scelto | Canova Antonio |
| AUTA - Dati anagrafici | 1757/ 1822 |
| AUTH - Sigla per citazione | P0000005 |
| MT - DATI TECNICI | |
| MTC - Materia e tecnica | tela/ pittura a olio |
| MIS - MISURE | |
| MISU - Unita' | cm |
| MISA - Altezza | 0,575 |
| MISL - Larghezza | 0,48 |
| CO - CONSERVAZIONE | |
| STC - STATO DI CONSERVAZIONE | |
| STCC - Stato di conservazione | buono |
| DA - DATI ANALITICI | |
| DES - DESCRIZIONE | |
| DESO - Indicazioni sull'oggetto | . |
| DESI - Codifica Iconclass | soggetto non rilevabile |
| DESS - Indicazioni sul soggetto | Testa di vecchio a mezzo busto con camicia aperta ripreso di tre quarti. |
| | L'opera presenta sul verso lo studio di alcune figure in movimento. Meo Carlucci, popolano locale, fu già ritratto da Canova nel 1792 |

NSC - Notizie storico-critiche

(inv. 61). "E' un ritratto che può richiamare, ancora una volta, la grande lezione giorgionesca del famoso Ritratto di vecchia, anche se l'espressione del volto dell'uomo anzian, le sue stesse rughe, sono più improntate ad un tono di ingenuità e semplicità espressiva, più aderenti ad un'anima che ha accettato il tempo trascorso senza inutili rimpianti o scontrose reazioni psicologi che" (Stefani 1992).

TU - CONDIZIONE GIURIDICA E VINCOLI**ACQ - ACQUISIZIONE**

| | |
|----------------------------------|-------------------------|
| ACQT - Tipo acquisizione | donazione |
| ACQN - Nome | Giovanni Sartori Canova |
| ACQD - Data acquisizione | 1853 |
| ACQL - Luogo acquisizione | Possagno |

CDG - CONDIZIONE GIURIDICA

| | |
|-------------------------------------|--|
| CDGG - Indicazione generica | proprietà persona giuridica senza scopo di lucro |
| CDGS - Indicazione specifica | Fondazione Canova Onlus |
| CDGI - Indirizzo | Piazza Canova n. 74 - Possagno |

DO - FONTI E DOCUMENTI DI RIFERIMENTO**FTA - DOCUMENTAZIONE FOTOGRAFICA**

| | |
|-------------------------------------|----------------------------|
| FTAX - Genere | documentazione esistente |
| FTAP - Tipo | fotografia digitale (file) |
| FTAN - Codice identificativo | VE_21788 |

BIB - BIBLIOGRAFIA

| | |
|-----------------------------------|------------------------|
| BIBX - Genere | bibliografia specifica |
| BIBA - Autore | Rossi M. |
| BIBD - Anno di edizione | 1950 |
| BIBH - Sigla per citazione | P0000051 |
| BIBN - V., pp., nn. | p. 90 |

BIB - BIBLIOGRAFIA

| | |
|-----------------------------------|------------------------|
| BIBX - Genere | bibliografia specifica |
| BIBA - Autore | Bassi E. |
| BIBD - Anno di edizione | 1957 |
| BIBH - Sigla per citazione | P0000004 |
| BIBN - V., pp., nn. | cat. 134 |

BIB - BIBLIOGRAFIA

| | |
|-----------------------------------|------------------------|
| BIBX - Genere | bibliografia specifica |
| BIBA - Autore | Pavanello G. |
| BIBD - Anno di edizione | 1976 |
| BIBH - Sigla per citazione | P0000003 |
| BIBN - V., pp., nn. | cat. D17 |

BIB - BIBLIOGRAFIA

| | |
|----------------------|------------------------|
| BIBX - Genere | bibliografia specifica |
| BIBA - Autore | Stefani O. |

| | |
|--|--|
| BIBD - Anno di edizione | 1992 |
| BIBH - Sigla per citazione | P0000013 |
| BIBN - V., pp., nn. | p. 67 |
| BIBI - V., tavv., figg. | fig. 83 |
| BIB - BIBLIOGRAFIA | |
| BIBX - Genere | bibliografia specifica |
| BIBA - Autore | Cunial G. |
| BIBD - Anno di edizione | 2003 |
| BIBH - Sigla per citazione | P0000001 |
| BIBN - V., pp., nn. | pp. 53-54 |
| BIBI - V., tavv., figg. | cat. 134 |
| MST - MOSTRE | |
| MSTT - Titolo | VI Quadriennale di Roma |
| MSTL - Luogo | Roma |
| MSTD - Data | 1951-1952 |
| AD - ACCESSO AI DATI | |
| ADS - SPECIFICHE DI ACCESSO AI DATI | |
| ADSP - Profilo di accesso | 1 |
| ADSM - Motivazione | scheda contenente dati liberamente accessibili |
| CM - COMPILAZIONE | |
| CMP - COMPILAZIONE | |
| CMPD - Data | 2007 |
| CMPN - Nome | Daniele D'Anza |
| FUR - Funzionario responsabile | Fabrizio Magani |
| AGG - AGGIORNAMENTO - REVISIONE | |
| AGGD - Data | 2015 |
| AGGN - Nome | Locatelli, Wilma |
| AGGF - Funzionario responsabile | Majoli, Luca |