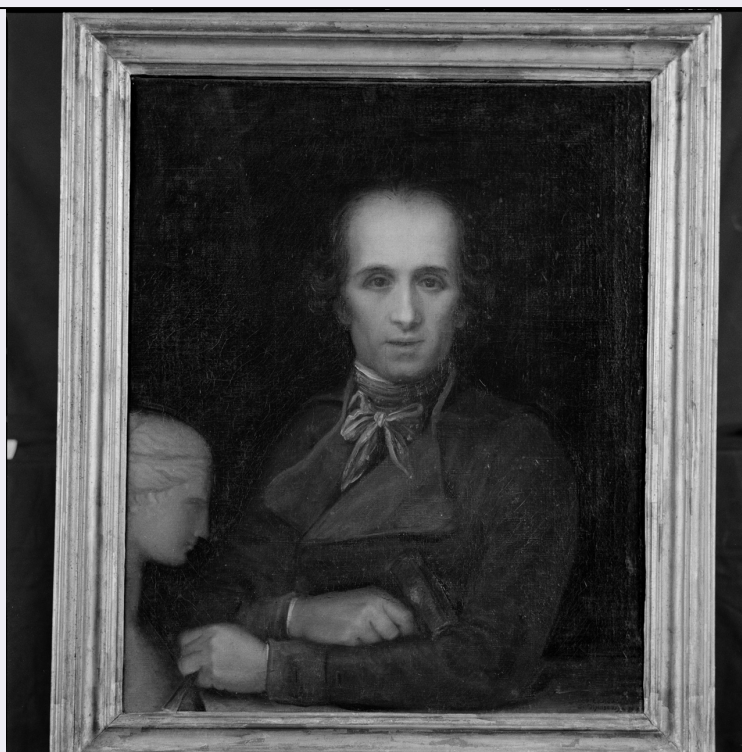


SCHEDA



CD - CODICI

TSK - Tipo Scheda OA

LIR - Livello ricerca P

NCT - CODICE UNIVOCO

NCTR - Codice regione 05

NCTN - Numero catalogo generale 00432565

ESC - Ente schedatore S160

ECP - Ente competente S160

EPR - Ente proponente S160

OG - OGGETTO

OGT - OGGETTO

OGTD - Definizione dipinto

SGT - SOGGETTO

SGTI - Identificazione Autoritratto

LC - LOCALIZZAZIONE GEOGRAFICO-AMMINISTRATIVA

PVC - LOCALIZZAZIONE GEOGRAFICO-AMMINISTRATIVA ATTUALE

PVCS - Stato ITALIA

PVCR - Regione Veneto

PVCP - Provincia TV

PVCC - Comune Possagno

LDC - COLLOCAZIONE SPECIFICA

LDCT - Tipologia casa

LDCU - Denominazione spazio viabilistico Via Canova, 84

LDCM - Denominazione attuale	Museo Gipsoteca Canoviana
LDCS - Specifiche	primo piano
UB - UBICAZIONE E DATI PATRIMONIALI	
INV - INVENTARIO DI MUSEO O SOPRINTENDENZA	
INVN - Numero	137
INVD - Data	NR (recupero pregresso)
DT - CRONOLOGIA	
DTZ - CRONOLOGIA GENERICA	
DTZG - Secolo	sec. XVIII
DTS - CRONOLOGIA SPECIFICA	
DTSI - Da	1799
DTSF - A	1799
DTM - Motivazione cronologia	iscrizione
AU - DEFINIZIONE CULTURALE	
AUT - AUTORE	
AUTR - Riferimento all'intervento	scultore
AUTM - Motivazione dell'attribuzione	bibliografia
AUTN - Nome scelto	Canova Antonio
AUTA - Dati anagrafici	1757/ 1822
AUTH - Sigla per citazione	P0000005
MT - DATI TECNICI	
MTC - Materia e tecnica	tela/ pittura a olio
MIS - MISURE	
MISU - Unita'	cm
MISA - Altezza	0,73
MISL - Larghezza	0,60
CO - CONSERVAZIONE	
STC - STATO DI CONSERVAZIONE	
STCC - Stato di conservazione	buono
DA - DATI ANALITICI	
DES - DESCRIZIONE	
DESO - Indicazioni sull'oggetto	.
DESI - Codifica Iconclass	soggetto non rilevabile
DESS - Indicazioni sul soggetto	Canova si ritrae frontalmente con le mani impegnate a reggere un oggetto legato alla sua professione: una pesante mazza e un compasso. Alla sua destra compare, di profilo, un busto femminile.
ISR - ISCRIZIONI	
ISRC - Classe di appartenenza	indicazione di responsabilità

ISRS - Tecnica di scrittura	a pennello
ISRP - Posizione	in basso a destra
ISRI - Trascrizione	A. Canova si dipinse 1799
NSC - Notizie storico-critiche	"Il Canova riprenderà il tema dell'Autoritratto nel marmo del 1812" (Pavanello 1976). Il dipinto fu inciso da Martino De Boni.

TU - CONDIZIONE GIURIDICA E VINCOLI

ACQ - ACQUISIZIONE

ACQT - Tipo acquisizione	donazione
ACQN - Nome	Giovanni Sartori Canova
ACQD - Data acquisizione	1853
ACQL - Luogo acquisizione	Possagno

CDG - CONDIZIONE GIURIDICA

CDGG - Indicazione generica	proprietà persona giuridica senza scopo di lucro
CDGS - Indicazione specifica	Fondazione Canova Onlus
CDGI - Indirizzo	Piazza Canova n. 74 - Possagno

DO - FONTI E DOCUMENTI DI RIFERIMENTO

FTA - DOCUMENTAZIONE FOTOGRAFICA

FTAX - Genere	documentazione esistente
FTAP - Tipo	fotografia digitale (file)
FTAN - Codice identificativo	VE_21800

BIB - BIBLIOGRAFIA

BIBX - Genere	bibliografia specifica
BIBA - Autore	Rossi M.
BIBD - Anno di edizione	1950
BIBH - Sigla per citazione	P0000051
BIBN - V., pp., nn.	p. 90

BIB - BIBLIOGRAFIA

BIBX - Genere	bibliografia specifica
BIBA - Autore	Bassi E.
BIBD - Anno di edizione	1957
BIBH - Sigla per citazione	P0000004
BIBN - V., pp., nn.	cat. 137

BIB - BIBLIOGRAFIA

BIBX - Genere	bibliografia specifica
BIBA - Autore	Pavanello G.
BIBD - Anno di edizione	1976
BIBH - Sigla per citazione	P0000003
BIBN - V., pp., nn.	cat. D33

BIB - BIBLIOGRAFIA

BIBX - Genere	bibliografia specifica
BIBA - Autore	Stefani O.

BIBD - Anno di edizione	1992
BIBH - Sigla per citazione	P0000013
BIBN - V., pp., nn.	p. 75
BIBI - V., tavv., figg.	fig. 92
BIB - BIBLIOGRAFIA	
BIBX - Genere	bibliografia specifica
BIBA - Autore	Honour H.
BIBD - Anno di edizione	1994
BIBH - Sigla per citazione	P0000113
BIBN - V., pp., nn.	p. 326
BIB - BIBLIOGRAFIA	
BIBX - Genere	bibliografia specifica
BIBA - Autore	Cunial G.
BIBD - Anno di edizione	2003
BIBH - Sigla per citazione	P0000001
BIBN - V., pp., nn.	p. 34
BIBI - V., tavv., figg.	cat. 137
MST - MOSTRE	
MSTT - Titolo	Antonio Canova. Disegni e dipinti del Museo Civico di Bassano del Grappa e della Gipsoteca di Possagno presentati all'Ermitage
MSTL - Luogo	San Pietroburgo, Ermitage
MSTD - Data	16.10.2001-06.01.2002
AD - ACCESSO AI DATI	
ADS - SPECIFICHE DI ACCESSO AI DATI	
ADSP - Profilo di accesso	1
ADSM - Motivazione	scheda contenente dati liberamente accessibili
CM - COMPILAZIONE	
CMP - COMPILAZIONE	
CMPD - Data	2007
CMPN - Nome	Daniele D'Anza
FUR - Funzionario responsabile	Fabrizio Magani
AGG - AGGIORNAMENTO - REVISIONE	
AGGD - Data	2015
AGGN - Nome	Locatelli, Wilma
AGGF - Funzionario responsabile	Majoli, Luca