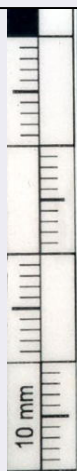


# SCHEDA



## CD - CODICI

TSK - Tipo Scheda	RA
LIR - Livello ricerca	P
<b>NCT - CODICE UNIVOCO</b>	
NCTR - Codice regione	12
NCTN - Numero catalogo generale	00840653
ESC - Ente schedatore	S45
ECP - Ente competente	S45

## OG - OGGETTO

<b>OGT - OGGETTO</b>	
OGTD - Definizione	borchia circolare
CLS - Categoria - classe e produzione	ornamenti

## LC - LOCALIZZAZIONE GEOGRAFICO-AMMINISTRATIVA

### PVC - LOCALIZZAZIONE GEOGRAFICO-AMMINISTRATIVA ATTUALE

PVCS - Stato	ITALIA
PVCR - Regione	Lazio
PVCP - Provincia	VT
PVCC - Comune	Tarquinia

### LDC - COLLOCAZIONE SPECIFICA

LDCN - Denominazione	Museo nazionale Tarquiniense
----------------------	------------------------------

## LA - ALTRE LOCALIZZAZIONI GEOGRAFICO-AMMINISTRATIVE

TCL - Tipo di localizzazione	luogo di reperimento
------------------------------	----------------------

### PRV - LOCALIZZAZIONE GEOGRAFICO-AMMINISTRATIVA

PRVS - Stato	ITALIA
PRVR - Regione	Lazio
PRVP - Provincia	VT
PRVC - Comune	Tarquinia
PRL - Altra localita'	provenienza, ignota

**DT - CRONOLOGIA****DTZ - CRONOLOGIA GENERICA**

<b>DTZG - Fascia cronologica di riferimento</b>	VI sec. a.C.
---	--------------

<b>DTM - Motivazione cronologia</b>	bibliografia
-------------------------------------	--------------

**MT - DATI TECNICI**

<b>MTC - Materia e tecnica</b>	argento, fusione
--------------------------------	------------------

**MIS - MISURE**

<b>MISU - Unita'</b>	cm
----------------------	----

<b>MISR - Mancanza</b>	MNR
------------------------	-----

**DA - DATI ANALITICI****DES - DESCRIZIONE**

<b>DESO - Indicazioni sull'oggetto</b>	borchia circolare
--	-------------------

**CO - CONSERVAZIONE****STC - STATO DI CONSERVAZIONE**

<b>STCC - Stato di conservazione</b>	intero
--------------------------------------	--------

**TU - CONDIZIONE GIURIDICA E VINCOLI****CDG - CONDIZIONE GIURIDICA**

<b>CDGG - Indicazione generica</b>	proprietà Stato
------------------------------------	-----------------

<b>CDGS - Indicazione specifica</b>	Ministero per i Beni e le Attività Culturali
-------------------------------------	--

**DO - FONTI E DOCUMENTI DI RIFERIMENTO****FTA - DOCUMENTAZIONE FOTOGRAFICA**

<b>FTAX - Genere</b>	documentazione allegata
----------------------	-------------------------

<b>FTAP - Tipo</b>	diapositiva
--------------------	-------------

<b>FTAN - Codice identificativo</b>	7574D
-------------------------------------	-------

**FTA - DOCUMENTAZIONE FOTOGRAFICA**

<b>FTAX - Genere</b>	documentazione allegata
----------------------	-------------------------

<b>FTAP - Tipo</b>	diapositiva
--------------------	-------------

<b>FTAN - Codice identificativo</b>	7575D
-------------------------------------	-------

**AD - ACCESSO AI DATI****ADS - SPECIFICHE DI ACCESSO AI DATI**

<b>ADSP - Profilo di accesso</b>	1
----------------------------------	---

<b>ADSM - Motivazione</b>	scheda contenente dati liberamente accessibili
---------------------------	--

**CM - COMPILAZIONE****CMP - COMPILAZIONE**

<b>CMPD - Data</b>	2003
--------------------	------

<b>CMPN - Nome</b>	De Angelis D.
--------------------	---------------

<b>FUR - Funzionario responsabile</b>	Trucco F.
---------------------------------------	-----------

<b>FUR - Funzionario</b>	
--------------------------	--

