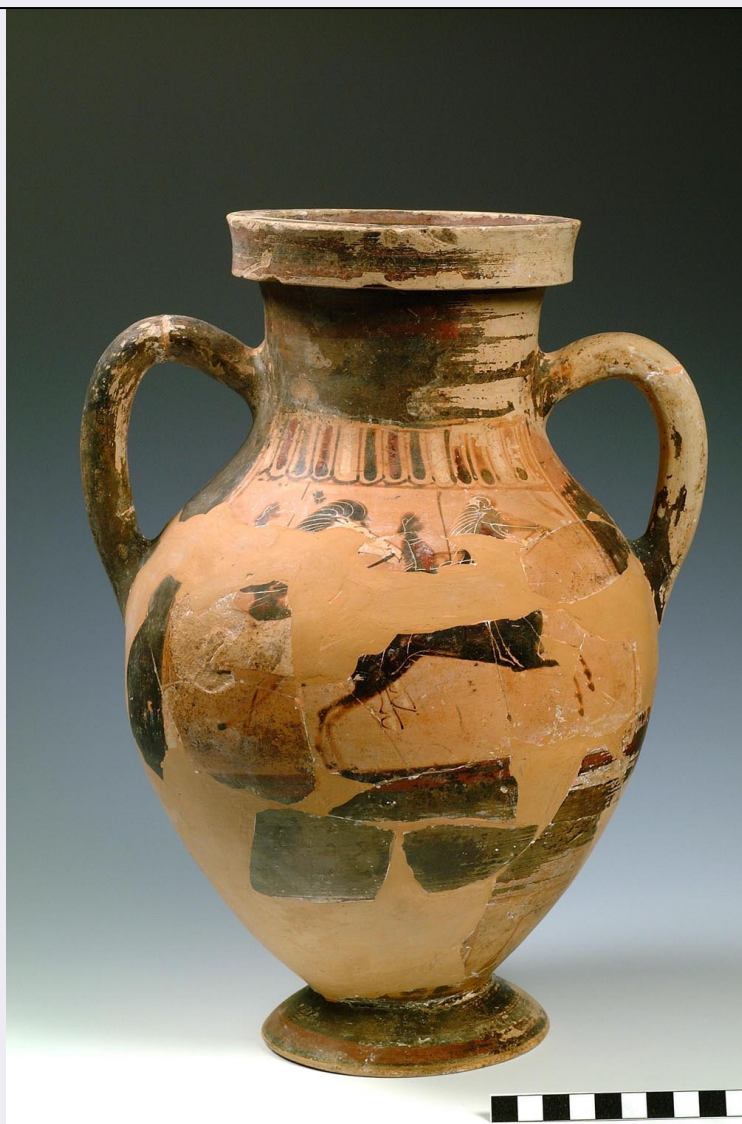


SCHEDA



CD - CODICI

TSK - Tipo Scheda	RA
LIR - Livello ricerca	P
NCT - CODICE UNIVOCO	
NCTR - Codice regione	12
NCTN - Numero catalogo generale	00790071
ESC - Ente schedatore	S45
ECP - Ente competente	S45

OG - OGGETTO

OGT - OGGETTO	
OGTD - Definizione	anfora
CLS - Categoria - classe e produzione	vasellame in ceramica/ ceramica a figure nere/ corinzia

LC - LOCALIZZAZIONE GEOGRAFICO-AMMINISTRATIVA

PVC - LOCALIZZAZIONE GEOGRAFICO-AMMINISTRATIVA ATTUALE	
PVCS - Stato	ITALIA

PVCR - Regione	Lazio
PVCP - Provincia	VT
PVCC - Comune	Tuscania
LDC - COLLOCAZIONE SPECIFICA	
LDCN - Denominazione	Museo nazionale
LDCS - Specifiche	Magazzino
LA - ALTRE LOCALIZZAZIONI GEOGRAFICO-AMMINISTRATIVE	
TCL - Tipo di localizzazione	luogo di reperimento
PRV - LOCALIZZAZIONE GEOGRAFICO-AMMINISTRATIVA	
PRVS - Stato	ITALIA
PRVR - Regione	Lazio
PRVP - Provincia	RM
PRVC - Comune	Cerveteri
PRL - Altra localita'	necropoli della Banditaccia-Nuovo Recinto, tomba a camera, 252
DT - CRONOLOGIA	
DTZ - CRONOLOGIA GENERICA	
DTZG - Fascia cronologica di riferimento	VI sec. a.C.
DTZS - Frazione cronologica	secondo quarto
DTM - Motivazione cronologia	analisi stilistica
MT - DATI TECNICI	
MTC - Materia e tecnica	argilla, tornio
MIS - MISURE	
MISU - Unita'	cm
MISA - Altezza	34,6
MISD - Diametro	14,6
DA - DATI ANALITICI	
DES - DESCRIZIONE	
DESO - Indicazioni sull'oggetto	labbro verticale, collo a profilo continuo, corpo ovoide, largo piede a disco, anse a bastoncino impostate alla base del collo e sulla spalla. Decorazione: interamente verniciata in nero tranne due ampie metope trapezoidali, sulla spalla, sulla parte superiore del corpo e la zona presso il piede. Le due metope sono decorate alla sommità con baccellature alternativamente suddipinte in paonazzo nero e bianco. In A) due cavalieri al galoppo a destra, un cavallo bianco, l'altro nero (identico precedente). B) Sirena di prospetto con ali aperte e viso a sinistra. Due linee suddipinte in paonazzo all'interno dell'imboccatura, due sul labbro e sulla sommità del collo, due alla base della metopa e alla base della fascia scura e sul piede; raggiera presso piede. Argilla 10YR 8/4 (very pale brown), vernice bruna sottile e poco coprente, diluita in alcuni punti; dettagli incisi e sovradipinti in bianco e paonazzo.
CO - CONSERVAZIONE	
STC - STATO DI CONSERVAZIONE	
STCC - Stato di conservazione	ricomposto

TU - CONDIZIONE GIURIDICA E VINCOLI**CDG - CONDIZIONE GIURIDICA****CDGG - Indicazione generica**

proprietà Stato

CDGS - Indicazione specifica

Soprintendenza Beni Archeologici dell'Etruria meridionale

DO - FONTI E DOCUMENTI DI RIFERIMENTO**FTA - DOCUMENTAZIONE FOTOGRAFICA****FTAX - Genere**

documentazione allegata

FTAP - Tipo

fotografia digitale

FTAN - Codice identificativo

252_2

FTA - DOCUMENTAZIONE FOTOGRAFICA**FTAX - Genere**

documentazione allegata

FTAP - Tipo

fotografia digitale

FTAN - Codice identificativo

252_2R

AD - ACCESSO AI DATI**ADS - SPECIFICHE DI ACCESSO AI DATI****ADSP - Profilo di accesso**

1

ADSM - Motivazione

scheda contenente dati liberamente accessibili

CM - COMPILAZIONE**CMP - COMPILAZIONE****CMPD - Data**

2000

CMPN - Nome

Benedettini G.

FUR - Funzionario responsabile

Moretti A.M.