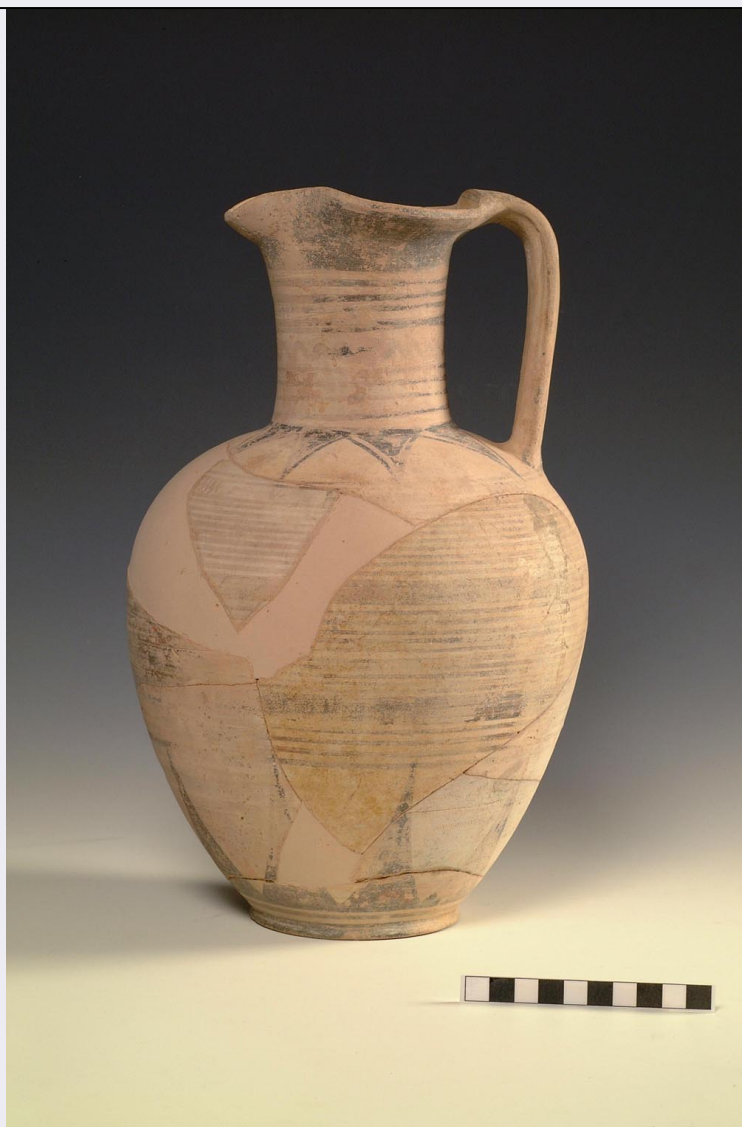


SCHEDA



CD - CODICI

TSK - Tipo Scheda	RA
LIR - Livello ricerca	P
NCT - CODICE UNIVOCO	
NCTR - Codice regione	12
NCTN - Numero catalogo generale	00790151
ESC - Ente schedatore	S45
ECP - Ente competente	S45

OG - OGGETTO

OGT - OGGETTO	
OGTD - Definizione	oinochoe
CLS - Categoria - classe e produzione	vasellame in ceramica/ ceramica italo-geometrica

LC - LOCALIZZAZIONE GEOGRAFICO-AMMINISTRATIVA

PVC - LOCALIZZAZIONE GEOGRAFICO-AMMINISTRATIVA ATTUALE	
PVCS - Stato	ITALIA

PVCR - Regione	Lazio
PVCP - Provincia	VT
PVCC - Comune	Tuscania
LDC - COLLOCAZIONE SPECIFICA	
LDCN - Denominazione	Museo nazionale
LDCS - Specifiche	Magazzino
LA - ALTRE LOCALIZZAZIONI GEOGRAFICO-AMMINISTRATIVE	
TCL - Tipo di localizzazione	luogo di reperimento
PRV - LOCALIZZAZIONE GEOGRAFICO-AMMINISTRATIVA	
PRVS - Stato	ITALIA
PRVR - Regione	Lazio
PRVP - Provincia	RM
PRVC - Comune	Cerveteri
PRL - Altra localita'	necropoli della Banditaccia-Nuovo Recinto, tomba a camera, 61
DT - CRONOLOGIA	
DTZ - CRONOLOGIA GENERICA	
DTZG - Fascia cronologica di riferimento	VII sec. a.C.
DTZS - Frazione cronologica	prima metà
DTM - Motivazione cronologia	analisi stilistica
MT - DATI TECNICI	
MTC - Materia e tecnica	argilla, tornio
MIS - MISURE	
MISU - Unita'	cm
MISA - Altezza	33,4
MISD - Diametro	9,6
DA - DATI ANALITICI	
DES - DESCRIZIONE	
DESO - Indicazioni sull'oggetto	trilobata, collo cilindrico distinto, corpo ovoide, piede a disco profilato, ansa a nastro leggermente tricolata impostata su orlo e spalla. Decorazione: labbro interamente verniciato, sul collo una linea ondulata compresa tra quattro linee orizzontali, sulla spalla nove denti di lupo campiti di colore bruno con margini interni risparmiati, sul corpo gruppi di tratti a zigzag irregolari tra linee e serie di fasce e filetti; raggi preso il piede; la costolatura dell'ansa è sottolineata da tre linee verticali dipinte unite in alto da 5 tratti orizzontali, piede verniciato. argilla depurata 10 YR 7/3 (very pale brown), vernice bruna disomogenea e poco coprente, tornio. Tracce di colore rosso dovute a cattiva cottura
CO - CONSERVAZIONE	
STC - STATO DI CONSERVAZIONE	
STCC - Stato di conservazione	ricomposto
TU - CONDIZIONE GIURIDICA E VINCOLI	
CDG - CONDIZIONE GIURIDICA	

CDGG - Indicazione generica	proprietà Stato
CDGS - Indicazione specifica	Soprintendenza Beni Archeologici dell'Etruria meridionale

DO - FONTI E DOCUMENTI DI RIFERIMENTO

FTA - DOCUMENTAZIONE FOTOGRAFICA

FTAX - Genere	documentazione allegata
FTAP - Tipo	fotografia digitale
FTAN - Codice identificativo	61_21

FTA - DOCUMENTAZIONE FOTOGRAFICA

FTAX - Genere	documentazione allegata
FTAP - Tipo	fotografia digitale
FTAN - Codice identificativo	61_21A

FTA - DOCUMENTAZIONE FOTOGRAFICA

FTAX - Genere	documentazione esistente
FTAP - Tipo	immagine digitale (file) di disegno tecnico
FTAN - Codice identificativo	CVB106

AD - ACCESSO AI DATI

ADS - SPECIFICHE DI ACCESSO AI DATI

ADSP - Profilo di accesso	1
ADSM - Motivazione	scheda contenente dati liberamente accessibili

CM - COMPILAZIONE

CMP - COMPILAZIONE

CMPD - Data	2000
CMPN - Nome	Michetti L.
FUR - Funzionario responsabile	Moretti A.M.