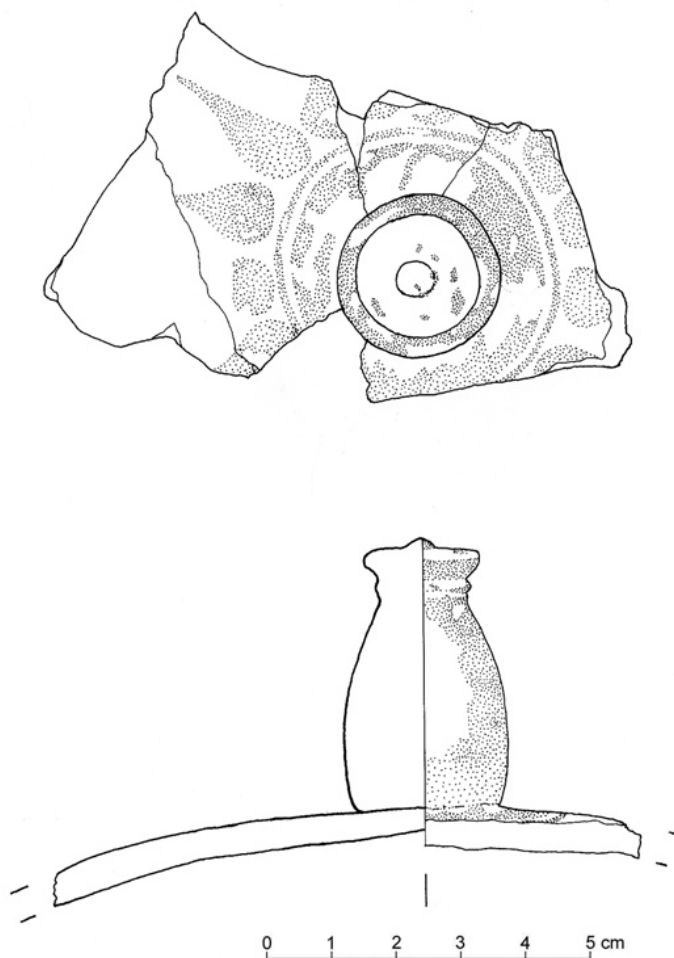


SCHEDA



CD - CODICI

TSK - Tipo Scheda	RA
LIR - Livello ricerca	P
NCT - CODICE UNIVOCO	
NCTR - Codice regione	12
NCTN - Numero catalogo generale	00836614
ESC - Ente schedatore	S45
ECP - Ente competente	S45

OG - OGGETTO

OGT - OGGETTO	
OGTD - Definizione	coperchio a calotta
CLS - Categoria - classe e produzione	vasellame in ceramica/ ceramica decorata a vernice nera

LC - LOCALIZZAZIONE GEOGRAFICO-AMMINISTRATIVA

PVC - LOCALIZZAZIONE GEOGRAFICO-AMMINISTRATIVA ATTUALE

PVCS - Stato	ITALIA
PVCR - Regione	Lazio
PVCP - Provincia	VT
PVCC - Comune	Tarquinia

LDC - COLLOCAZIONE SPECIFICA

LDCN - Denominazione	Museo nazionale Tarquiniense
-----------------------------	------------------------------

LA - ALTRE LOCALIZZAZIONI GEOGRAFICO-AMMINISTRATIVE

TCL - Tipo di localizzazione	luogo di reperimento
-------------------------------------	----------------------

PRV - LOCALIZZAZIONE GEOGRAFICO-AMMINISTRATIVA

PRVS - Stato	ITALIA
---------------------	--------

PRVR - Regione	Lazio
-----------------------	-------

PRVP - Provincia	VT
-------------------------	----

PRVC - Comune	Tarquiniense
----------------------	--------------

PRL - Altra localita'	necropoli di Monterozzi, tomba singola, tomba 6209
------------------------------	--

DT - CRONOLOGIA**DTZ - CRONOLOGIA GENERICA**

DTZG - Fascia cronologica di riferimento	V sec. a.C./ IV sec. a.C.
---	---------------------------

DTZS - Frazione cronologica	seconda metà
------------------------------------	--------------

DTM - Motivazione cronologia	analisi stilistica
-------------------------------------	--------------------

MT - DATI TECNICI

MTC - Materia e tecnica	argilla, tornio
--------------------------------	-----------------

MIS - MISURE

MISU - Unita'	cm
----------------------	----

MISA - Altezza	5,6
-----------------------	-----

DA - DATI ANALITICI**DES - DESCRIZIONE**

DESO - Indicazioni sull'oggetto	Presa cilindrica dal corpo convesso leggermente rastremato verso l'alto. Sulla sommità pomello piano rastremato verso il basso e separato dal corpo sottostante da un sottile cordoncino; al centro della superficie superiore del pomello bassa bugna lievemente conica. La presa era originariamente dipinta; sul coperchio restano tracce della decorazione dipinta, attorno alla presa tre motivi concentrici; una fascia circolare, una linea e una raggiera costituita da elementi dalla base larga e circolare, rastremati e appuntiti all'estremità opposta.
--	--

CO - CONSERVAZIONE**STC - STATO DI CONSERVAZIONE**

STCC - Stato di conservazione	frammentario
--------------------------------------	--------------

TU - CONDIZIONE GIURIDICA E VINCOLI**CDG - CONDIZIONE GIURIDICA**

CDGG - Indicazione generica	proprietà Stato
------------------------------------	-----------------

CDGS - Indicazione specifica	Ministero per i Beni e le Attività Culturali
-------------------------------------	--

DO - FONTI E DOCUMENTI DI RIFERIMENTO**FTA - DOCUMENTAZIONE FOTOGRAFICA**

FTAX - Genere	documentazione allegata
----------------------	-------------------------

FTAP - Tipo	immagine digitale (file) di disegno tecnico
--------------------	---

FTAN - Codice identificativo	836614
-------------------------------------	--------

AD - ACCESSO AI DATI

ADS - SPECIFICHE DI ACCESSO AI DATI

ADSP - Profilo di accesso	1
----------------------------------	---

ADSM - Motivazione	scheda contenente dati liberamente accessibili
---------------------------	--

CM - COMPILAZIONE

CMP - COMPILAZIONE

CMPD - Data	2001
--------------------	------

CMPN - Nome	Babbi A.
--------------------	----------

FUR - Funzionario responsabile	Cataldi M.
---------------------------------------	------------