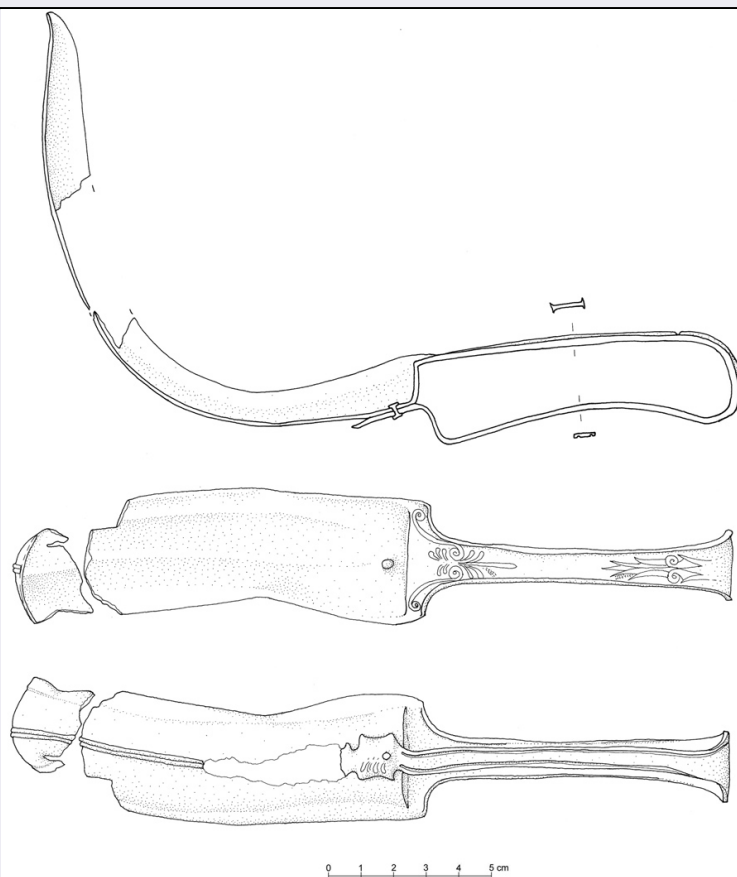


SCHEDA



CD - CODICI

TSK - Tipo Scheda RA

LIR - Livello ricerca P

NCT - CODICE UNIVOCO

NCTR - Codice regione 12

NCTN - Numero catalogo generale 00836623

ESC - Ente schedatore S45

ECP - Ente competente S45

OG - OGGETTO

OGT - OGGETTO

OGTD - Definizione strigile con stampiglio sul manico

CLS - Categoria - classe e produzione oggetti da palestra/ Caramella, tipo A2

LC - LOCALIZZAZIONE GEOGRAFICO-AMMINISTRATIVA

PVC - LOCALIZZAZIONE GEOGRAFICO-AMMINISTRATIVA ATTUALE

PVCS - Stato ITALIA

PVCR - Regione Lazio

PVCP - Provincia VT

PVCC - Comune Tarquinia

LDC - COLLOCAZIONE SPECIFICA

LDCN - Denominazione Museo nazionale Tarquiniense

LA - ALTRE LOCALIZZAZIONI GEOGRAFICO-AMMINISTRATIVE

TCL - Tipo di localizzazione	luogo di reperimento
-------------------------------------	----------------------

PRV - LOCALIZZAZIONE GEOGRAFICO-AMMINISTRATIVA

PRVS - Stato	ITALIA
---------------------	--------

PRVR - Regione	Lazio
-----------------------	-------

PRVP - Provincia	VT
-------------------------	----

PRVC - Comune	Tarquini
----------------------	----------

PRL - Altra localita'	necropoli di Monterozzi, tomba singola, tomba 6331
------------------------------	--

DT - CRONOLOGIA**DTZ - CRONOLOGIA GENERICA**

DTZG - Fascia cronologica di riferimento	IV sec. a.C.
---	--------------

DTM - Motivazione cronologia	bibliografia
-------------------------------------	--------------

MT - DATI TECNICI

MTC - Materia e tecnica	bronzo, fusione
--------------------------------	-----------------

MTC - Materia e tecnica	bronzo, laminazione
--------------------------------	---------------------

MIS - MISURE

MISU - Unita'	cm
----------------------	----

MISN - Lunghezza	21,4
-------------------------	------

DA - DATI ANALITICI**DES - DESCRIZIONE**

DESO - Indicazioni sull'oggetto	Ligula frammentaria ripiegata con leggera costolatura longitudinale e conformata a paletta nel punto di attacco col capulus; questo risulta nastriforme dai bordi rialzati sul lato anteriore, ripiegato e aderente al dorso della ligula mediante un'estremità a forma di foglia stilizzata fissata per mezzo di un ribattino. Sul dorso della ligula corre una coppia di costolature longitudinali mediane convesse. Sul lato anteriore del capulum è presente una decorazione fitomorfa incisa: presso la ligula due volute verticali sorreggono una palmetta a cinque foglie che si sviluppa verso l'altra estremità del capulum, mentre in direzione opposta doveva svolgersi un secoda palmetta della quale restano soltanto cinque foglie; presso la curvatura del capulum, è presente un fiore di loto allungato; lungo il lato posteriore due linee incise corrono parallele ai margini, mentre sull'estremità a foglia stilizzata restano tracce di una palmetta incisa.
--	--

CO - CONSERVAZIONE**STC - STATO DI CONSERVAZIONE**

STCC - Stato di conservazione	parzialmente ricomponibile
--------------------------------------	----------------------------

TU - CONDIZIONE GIURIDICA E VINCOLI**CDG - CONDIZIONE GIURIDICA**

CDGG - Indicazione generica	proprietà Stato
------------------------------------	-----------------

CDGS - Indicazione specifica	Ministero per i Beni e le Attività Culturali
-------------------------------------	--

DO - FONTI E DOCUMENTI DI RIFERIMENTO**FTA - DOCUMENTAZIONE FOTOGRAFICA**

FTAX - Genere	documentazione allegata
FTAP - Tipo	immagine digitale (file) di disegno tecnico
FTAN - Codice identificativo	836623
AD - ACCESSO AI DATI	
ADS - SPECIFICHE DI ACCESSO AI DATI	
ADSP - Profilo di accesso	1
ADSM - Motivazione	scheda contenente dati liberamente accessibili
CM - COMPILAZIONE	
CMP - COMPILAZIONE	
CMPD - Data	2001
CMPN - Nome	Babbi A.
FUR - Funzionario responsabile	Cataldi M.