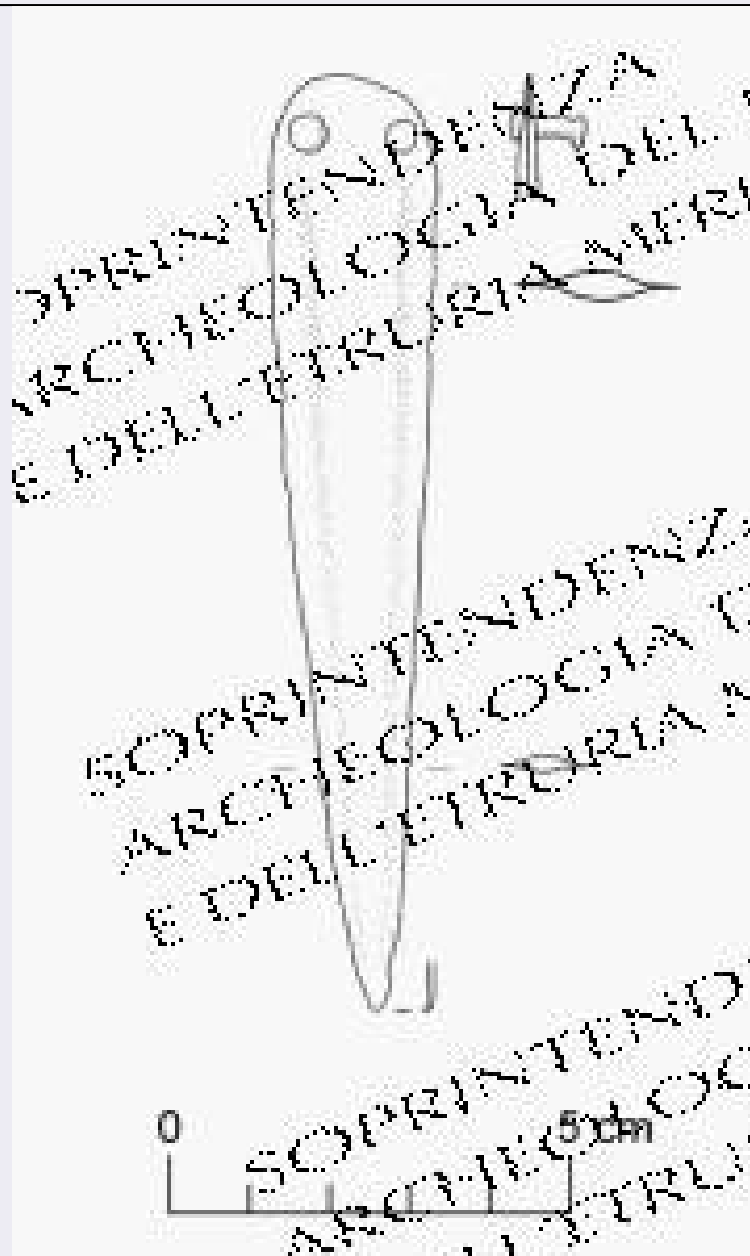


SCHEDA



CD - CODICI

TSK - Tipo Scheda RA

LIR - Livello ricerca P

NCT - CODICE UNIVOCO

NCTR - Codice regione 12

NCTN - Numero catalogo
generale 00836737

ESC - Ente schedatore S45

ECP - Ente competente S45

OG - OGGETTO

OGT - OGGETTO

OGTD - Definizione pugnale

CLS - Categoria - classe e
produzione armi

LC - LOCALIZZAZIONE GEOGRAFICO-AMMINISTRATIVA

PVC - LOCALIZZAZIONE GEOGRAFICO-AMMINISTRATIVA ATTUALE

PVCS - Stato	ITALIA
PVCR - Regione	Lazio
PVCP - Provincia	RM
PVCC - Comune	Roma

LDC - COLLOCAZIONE SPECIFICA

LDCN - Denominazione	Museo Nazionale di Villa Giulia
----------------------	---------------------------------

LA - ALTRE LOCALIZZAZIONI GEOGRAFICO-AMMINISTRATIVE

TCL - Tipo di localizzazione	luogo di reperimento
------------------------------	----------------------

PRV - LOCALIZZAZIONE GEOGRAFICO-AMMINISTRATIVA

PRVS - Stato	ITALIA
PRVR - Regione	Lazio
PRVP - Provincia	RM
PRVC - Comune	Bracciano
PRL - Altra localita'	Sposetta

DT - CRONOLOGIA**DTZ - CRONOLOGIA GENERICA**

DTZG - Fascia cronologica di riferimento	XV sec. a.C.
DTM - Motivazione cronologia	analisi stilistica

MT - DATI TECNICI

MTC - Materia e tecnica	bronzo, fusione
-------------------------	-----------------

MIS - MISURE

MISU - Unita'	cm
MISN - Lunghezza	11,6

DA - DATI ANALITICI**DES - DESCRIZIONE****DESO - Indicazioni sull'oggetto**

Lama di pugnale tipo S. Ambrogio, varietà A. Base semplice di forma rotondeggiante e due chiodi, uno dei quali ancora in posto. La varietà A del tipo S. Ambrogio è assegnata da V. Bianco Peroni alla fase iniziale della media età del bronzo (Bianco Peroni 1994, pp. 97-101, Tav. 49, 825-833). Questa attribuzione deve essere integrata dal successivo rinvenimento di un esemplare appartenente alla varietà nell'"ipogeo dei bronzi di Trinitapoli (Tunzi Sisto 1999, p. 254, n. 496): in tale contesto il pugnale è andato a definire insieme ad altri materiali la più antica delle due fasi funerarie dell'"ipogeo, attribuita ad un momento evoluto della facies protoappenninica (Peroni 1999, p. 217). Quanto alla distribuzione, con gli esemplari di Trinitapoli e della Sposetta la varietà A tende ad adeguarsi alla diffusione già rilevata per le altre varietà del tipo, piuttosto frequenti e generalizzate in Italia settentrionale, isolate in Italia centro-meridionale.

CO - CONSERVAZIONE**STC - STATO DI CONSERVAZIONE**

STCC - Stato di conservazione	integro
-------------------------------	---------

TU - CONDIZIONE GIURIDICA E VINCOLI

CDG - CONDIZIONE GIURIDICA**CDGG - Indicazione
generica**

proprietà Stato

**CDGS - Indicazione
specifica**

Ministero per i Beni e le Attività Culturali

DO - FONTI E DOCUMENTI DI RIFERIMENTO**FTA - DOCUMENTAZIONE FOTOGRAFICA****FTAX - Genere**

documentazione allegata

FTAP - Tipo

immagine digitale (file) di disegno tecnico

FTAN - Codice identificativo

SPS2245

AD - ACCESSO AI DATI**ADS - SPECIFICHE DI ACCESSO AI DATI****ADSP - Profilo di accesso**

1

ADSM - Motivazione

scheda contenente dati liberamente accessibili

CM - COMPILAZIONE**CMP - COMPILAZIONE****CMPD - Data**

2002

CMPN - Nome

Petitti P.

**FUR - Funzionario
responsabile**

Trucco F.