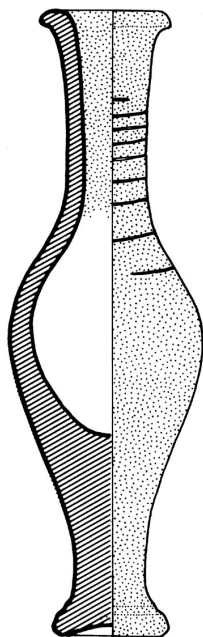


# SCHEDA



423299



## CD - CODICI

TSK - Tipo Scheda RA

LIR - Livello ricerca P

### NCT - CODICE UNIVOCO

NCTR - Codice regione 12

NCTN - Numero catalogo generale 00837152

ESC - Ente schedatore S45

ECP - Ente competente S45

## OG - OGGETTO

### OGT - OGGETTO

OGTD - Definizione balsamario fusiforme

CLS - Categoria - classe e produzione vasellame in ceramica/ ceramica a vernice nera

## LC - LOCALIZZAZIONE GEOGRAFICO-AMMINISTRATIVA

### PVC - LOCALIZZAZIONE GEOGRAFICO-AMMINISTRATIVA ATTUALE

PVCS - Stato ITALIA

PVCR - Regione Lazio

|  |   |
|--|---|
| <b>PVCP - Provincia</b>                                    | RM  |
| <b>PVCC - Comune</b>                                       | Cerveteri   |
| <b>LDC - COLLOCAZIONE SPECIFICA</b>                        |   |
| <b>LDCN - Denominazione</b>                                | Museo nazionale Cerite "C. Ruspoli"                             |
| <b>LDCS - Specifiche</b>                                   | Magazzino   |
| <b>LA - ALTRE LOCALIZZAZIONI GEOGRAFICO-AMMINISTRATIVE</b> |   |
| <b>TCL - Tipo di localizzazione</b>                        | luogo di reperimento  |
| <b>PRV - LOCALIZZAZIONE GEOGRAFICO-AMMINISTRATIVA</b>      |   |
| <b>PRVS - Stato</b>  | ITALIA  |
| <b>PRVR - Regione</b>                                      | Lazio   |
| <b>PRVP - Provincia</b>                                    | RM  |
| <b>PRVC - Comune</b>                                       | Cerveteri   |
| <b>PRL - Altra localita'</b>                               | necropoli della Banditaccia-Nuovo Recinto, tomba a camera, 2041 |
| <b>UB - DATI PATRIMONIALI</b>                              |   |
| <b>INV - INVENTARIO DI MUSEO O SOPRINTENDENZA</b>          |   |
| <b>INVN - Numero</b>                                       | 123299  |
| <b>DT - CRONOLOGIA</b>                                     |   |
| <b>DTZ - CRONOLOGIA GENERICA</b>                           |   |
| <b>DTZG - Fascia cronologica di riferimento</b>            | III sec. a.C.   |
| <b>DTM - Motivazione cronologia</b>                        | contesto  |
| <b>MT - DATI TECNICI</b>                                   |   |
| <b>MTC - Materia e tecnica</b>                             | argilla, tornio   |
| <b>MIS - MISURE</b>  |   |
| <b>MISU - Unita'</b>                                       | cm  |
| <b>MISA - Altezza</b>                                      | 11  |
| <b>MISD - Diametro</b>                                     | 2,2   |
| <b>DA - DATI ANALITICI</b>                                 |   |
| <b>DES - DESCRIZIONE</b>                                   |   |
| <b>DESO - Indicazioni sull'oggetto</b>                     | orlo dipinto  |
| <b>CO - CONSERVAZIONE</b>                                  |   |
| <b>STC - STATO DI CONSERVAZIONE</b>                        |   |
| <b>STCC - Stato di conservazione</b>                       | frammentario  |
| <b>TU - CONDIZIONE GIURIDICA E VINCOLI</b>                 |   |
| <b>CDG - CONDIZIONE GIURIDICA</b>                          |   |
| <b>CDGG - Indicazione generica</b>                         | proprietà Stato   |
| <b>CDGS - Indicazione specifica</b>                        | Ministero per i Beni e le Attività Culturali                    |
| <b>DO - FONTI E DOCUMENTI DI RIFERIMENTO</b>               |   |
| <b>FTA - DOCUMENTAZIONE FOTOGRAFICA</b>                    |   |
| <b>FTAX - Genere</b>                                       | documentazione allegata   |

|  |  |
|--|--|
| <b>FTAP - Tipo</b>                         | immagine digitale (file) di disegno tecnico    |
| <b>FTAN - Codice identificativo</b>        | Cv61   |
| <b>AD - ACCESSO AI DATI</b>                |  |
| <b>ADS - SPECIFICHE DI ACCESSO AI DATI</b> |  |
| <b>ADSP - Profilo di accesso</b>           | 1  |
| <b>ADSM - Motivazione</b>                  | scheda contenente dati liberamente accessibili |
| <b>CM - COMPILAZIONE</b>                   |  |
| <b>CMP - COMPILAZIONE</b>                  |  |
| <b>CMPD - Data</b>                         | 2001   |
| <b>CMPN - Nome</b>                         | Russo T.                                       |
| <b>FUR - Funzionario responsabile</b>      | Rizzo M.A.                                     |