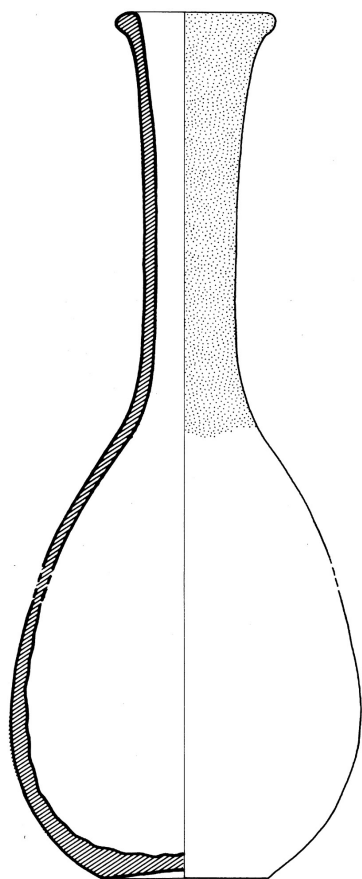


SCHEDA



423248 /A



CD - CODICI

TSK - Tipo Scheda RA

LIR - Livello ricerca P

NCT - CODICE UNIVOCO

NCTR - Codice regione 12

NCTN - Numero catalogo generale 00837182

ESC - Ente schedatore S45

ECP - Ente competente S45

OG - OGGETTO

OGT - OGGETTO

OGTD - Definizione balsamario

CLS - Categoria - classe e produzione vasellame in ceramica/ ceramica a vernice nera

LC - LOCALIZZAZIONE GEOGRAFICO-AMMINISTRATIVA**PVC - LOCALIZZAZIONE GEOGRAFICO-AMMINISTRATIVA ATTUALE**

| | |
|------------------|-----------|
| PVCS - Stato | ITALIA |
| PVCR - Regione | Lazio |
| PVCP - Provincia | RM |
| PVCC - Comune | Cerveteri |

LDC - COLLOCAZIONE SPECIFICA

| | |
|----------------------|-------------------------------------|
| LDCN - Denominazione | Museo nazionale Cerite "C. Ruspoli" |
| LDCS - Specifiche | Magazzino |

LA - ALTRE LOCALIZZAZIONI GEOGRAFICO-AMMINISTRATIVE

| | |
|------------------------------|----------------------|
| TCL - Tipo di localizzazione | luogo di reperimento |
|------------------------------|----------------------|

PRV - LOCALIZZAZIONE GEOGRAFICO-AMMINISTRATIVA

| | |
|-----------------------|---|
| PRVS - Stato | ITALIA |
| PRVR - Regione | Lazio |
| PRVP - Provincia | RM |
| PRVC - Comune | Cerveteri |
| PRL - Altra localita' | necropoli della Banditaccia-Nuovo Recinto, tomba a camera, 2041 |

UB - DATI PATRIMONIALI**INV - INVENTARIO DI MUSEO O SOPRINTENDENZA**

| | |
|---------------|--------|
| INVN - Numero | 123248 |
|---------------|--------|

DT - CRONOLOGIA**DTZ - CRONOLOGIA GENERICA**

| | |
|--|---------------|
| DTZG - Fascia cronologica di riferimento | III sec. a.C. |
| DTM - Motivazione cronologia | contesto |

MT - DATI TECNICI

| | |
|-------------------------|-----------------|
| MTC - Materia e tecnica | argilla, tornio |
|-------------------------|-----------------|

MIS - MISURE

| | |
|-----------------|-----|
| MISU - Unita' | cm |
| MISA - Altezza | 19 |
| MISD - Diametro | 3,5 |

DA - DATI ANALITICI**DES - DESCRIZIONE**

| | |
|---------------------------------|-----------------------------------|
| DESO - Indicazioni sull'oggetto | ovoide a base piana, orlo dipinto |
|---------------------------------|-----------------------------------|

CO - CONSERVAZIONE**STC - STATO DI CONSERVAZIONE**

| | |
|-------------------------------|--------------|
| STCC - Stato di conservazione | frammentario |
|-------------------------------|--------------|

TU - CONDIZIONE GIURIDICA E VINCOLI**CDG - CONDIZIONE GIURIDICA**

| | |
|-----------------------------|-----------------|
| CDGG - Indicazione generica | proprietà Stato |
|-----------------------------|-----------------|

**CDGS - Indicazione
specifica**

Ministero per i Beni e le Attività Culturali

DO - FONTI E DOCUMENTI DI RIFERIMENTO

FTA - DOCUMENTAZIONE FOTOGRAFICA

FTAX - Genere

documentazione allegata

FTAP - Tipo

immagine digitale (file) di disegno tecnico

FTAN - Codice identificativo

Cv112

AD - ACCESSO AI DATI

ADS - SPECIFICHE DI ACCESSO AI DATI

ADSP - Profilo di accesso

1

ADSM - Motivazione

scheda contenente dati liberamente accessibili

CM - COMPILAZIONE

CMP - COMPILAZIONE

CMPD - Data

2001

CMPN - Nome

Russo T.

**FUR - Funzionario
responsabile**

Rizzo M.A.