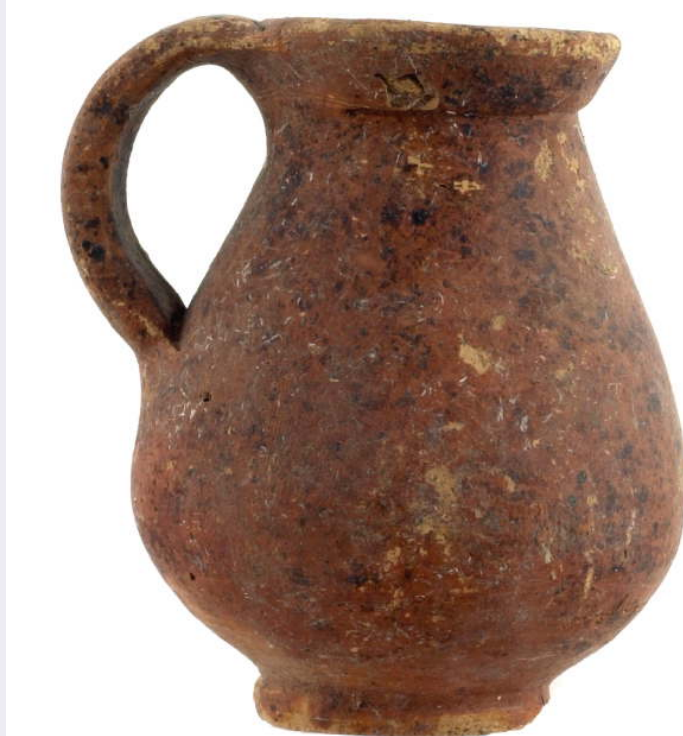


# SCHEDA



## CD - CODICI

TSK - Tipo Scheda RA

LIR - Livello ricerca P

### NCT - CODICE UNIVOCO

NCTR - Codice regione 12

NCTN - Numero catalogo generale 00837778

ESC - Ente schedatore S45

ECP - Ente competente S45

## OG - OGGETTO

### OGT - OGGETTO

OGTD - Definizione olpe

CLS - Categoria - classe e produzione vasellame in ceramica/ ceramica a vernice rossa

## LC - LOCALIZZAZIONE GEOGRAFICO-AMMINISTRATIVA

### PVC - LOCALIZZAZIONE GEOGRAFICO-AMMINISTRATIVA ATTUALE

PVCS - Stato ITALIA

PVCR - Regione Lazio

PVCP - Provincia VT

PVCC - Comune Tuscania

### LDC - COLLOCAZIONE SPECIFICA

<b>LDCN - Denominazione</b>	Museo nazionale
<b>LDCS - Specifiche</b>	Magazzino
<b>LA - ALTRE LOCALIZZAZIONI GEOGRAFICO-AMMINISTRATIVE</b>	
<b>TCL - Tipo di localizzazione</b>	luogo di reperimento
<b>PRV - LOCALIZZAZIONE GEOGRAFICO-AMMINISTRATIVA</b>	
<b>PRVS - Stato</b>	ITALIA
<b>PRVR - Regione</b>	Lazio
<b>PRVP - Provincia</b>	RM
<b>PRVC - Comune</b>	Cerveteri
<b>PRL - Altra localita'</b>	necropoli della Banditaccia-Nuovo Recinto, tomba a camera, 139
<b>DT - CRONOLOGIA</b>	
<b>DTZ - CRONOLOGIA GENERICA</b>	
<b>DTZG - Fascia cronologica di riferimento</b>	IV sec. a.C.
<b>DTZS - Frazione cronologica</b>	seconda metà
<b>DTM - Motivazione cronologia</b>	analisi stilistica
<b>MT - DATI TECNICI</b>	
<b>MTC - Materia e tecnica</b>	argilla, tornio
<b>MIS - MISURE</b>	
<b>MISU - Unita'</b>	cm
<b>MISA - Altezza</b>	7,2
<b>MISD - Diametro</b>	3,8
<b>DA - DATI ANALITICI</b>	
<b>DES - DESCRIZIONE</b>	
<b>DESO - Indicazioni sull'oggetto</b>	Labbro estroflesso, corpo ovoidale, ansa a nastro, piede a listello. argilla 7.5YR 7/4 (pink); vernice rossa poco coprente e disomogenea
<b>CO - CONSERVAZIONE</b>	
<b>STC - STATO DI CONSERVAZIONE</b>	
<b>STCC - Stato di conservazione</b>	integro
<b>TU - CONDIZIONE GIURIDICA E VINCOLI</b>	
<b>CDG - CONDIZIONE GIURIDICA</b>	
<b>CDGG - Indicazione generica</b>	proprietà Stato
<b>CDGS - Indicazione specifica</b>	Soprintendenza Beni Archeologici dell'Etruria meridionale
<b>DO - FONTI E DOCUMENTI DI RIFERIMENTO</b>	
<b>FTA - DOCUMENTAZIONE FOTOGRAFICA</b>	
<b>FTAX - Genere</b>	documentazione allegata
<b>FTAP - Tipo</b>	fotografia digitale
<b>FTAN - Codice identificativo</b>	225275
<b>AD - ACCESSO AI DATI</b>	
<b>ADS - SPECIFICHE DI ACCESSO AI DATI</b>	

<b>ADSP - Profilo di accesso</b>	1
<b>ADSM - Motivazione</b>	scheda contenente dati liberamente accessibili
<b>CM - COMPILAZIONE</b>	
<b>CMP - COMPILAZIONE</b>	
<b>CMPD - Data</b>	2002
<b>CMPN - Nome</b>	Michetti L.
<b>FUR - Funzionario responsabile</b>	Moretti A.M.