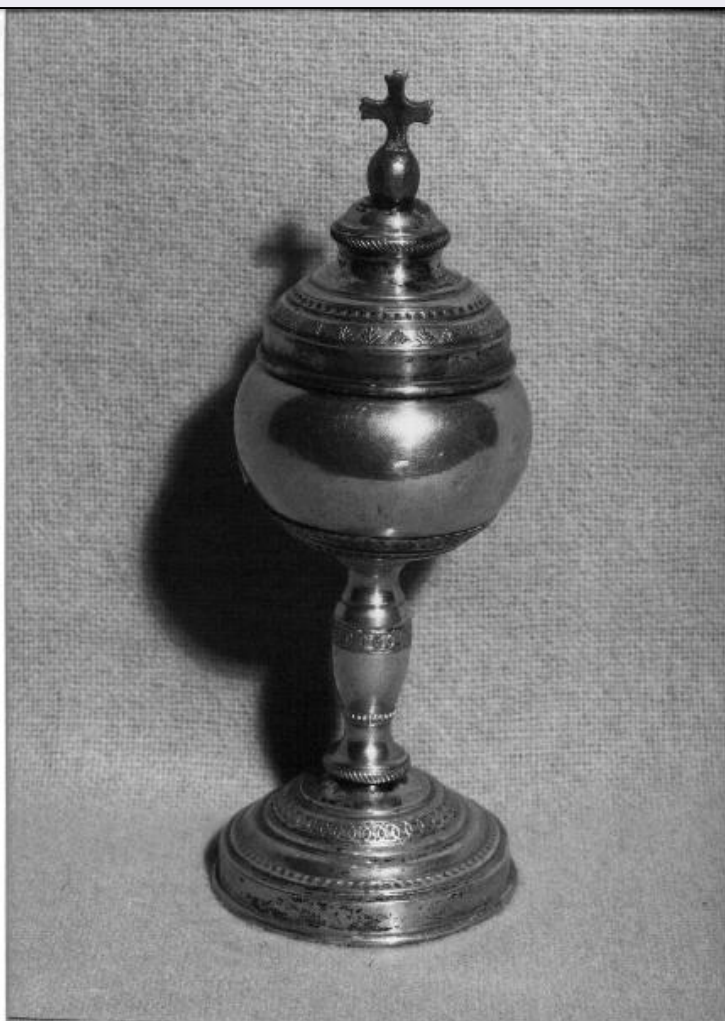


SCHEDA



CD - CODICI

TSK - Tipo Scheda	RA
LIR - Livello ricerca	P
NCT - CODICE UNIVOCO	
NCTR - Codice regione	12
NCTN - Numero catalogo generale	00837867
ESC - Ente schedatore	S45
ECP - Ente competente	S45

OG - OGGETTO

OGT - OGGETTO	
OGTD - Definizione	strigile con stampiglio sul manico
CLS - Categoria - classe e produzione	utensili

LC - LOCALIZZAZIONE GEOGRAFICO-AMMINISTRATIVA

PVC - LOCALIZZAZIONE GEOGRAFICO-AMMINISTRATIVA ATTUALE	
PVCS - Stato	ITALIA
PVCR - Regione	Lazio
PVCP - Provincia	VT
PVCC - Comune	Viterbo

LDC - COLLOCAZIONE SPECIFICA	
LDCN - Denominazione	Museo nazionale
LA - ALTRE LOCALIZZAZIONI GEOGRAFICO-AMMINISTRATIVE	
TCL - Tipo di localizzazione	luogo di reperimento
PRV - LOCALIZZAZIONE GEOGRAFICO-AMMINISTRATIVA	
PRVS - Stato	ITALIA
PRVR - Regione	Lazio
PRVP - Provincia	VT
PRVC - Comune	Viterbo
PRL - Altra localita'	necropoli di Casale Merlani, tomba a camera, tomba 1
UB - DATI PATRIMONIALI	
INV - INVENTARIO DI MUSEO O SOPRINTENDENZA	
INVN - Numero	114858
DT - CRONOLOGIA	
DTZ - CRONOLOGIA GENERICA	
DTZG - Fascia cronologica di riferimento	IV sec. a.C./ III sec. a.C.
DTZS - Frazione cronologica	ultimo quarto/ prima metà
DTM - Motivazione cronologia	bibliografia
MT - DATI TECNICI	
MTC - Materia e tecnica	bronzo, cesellatura
MIS - MISURE	
MISU - Unita'	cm
MISL - Larghezza	2,1
MISN - Lunghezza	8,7
DA - DATI ANALITICI	
DES - DESCRIZIONE	
DESO - Indicazioni sull'oggetto	Frammento di strigile. Sul manico è riconoscibile un ovale con scena figurata non leggibile. Iscrizione al centro dell'asta.
CO - CONSERVAZIONE	
STC - STATO DI CONSERVAZIONE	
STCC - Stato di conservazione	frammentario
TU - CONDIZIONE GIURIDICA E VINCOLI	
CDG - CONDIZIONE GIURIDICA	
CDGG - Indicazione generica	proprietà Stato
CDGS - Indicazione specifica	Ministero per i Beni e le Attività Culturali
DO - FONTI E DOCUMENTI DI RIFERIMENTO	
FTA - DOCUMENTAZIONE FOTOGRAFICA	
FTAX - Genere	documentazione allegata
FTAP - Tipo	fotografia digitale

FTAN - Codice identificativo	114858
AD - ACCESSO AI DATI	
ADS - SPECIFICHE DI ACCESSO AI DATI	
ADSP - Profilo di accesso	1
ADSM - Motivazione	scheda contenente dati liberamente accessibili
CM - COMPILAZIONE	
CMP - COMPILAZIONE	
CMPD - Data	2002
CM PN - Nome	Cardinali B.
FUR - Funzionario responsabile	D'Atri V.