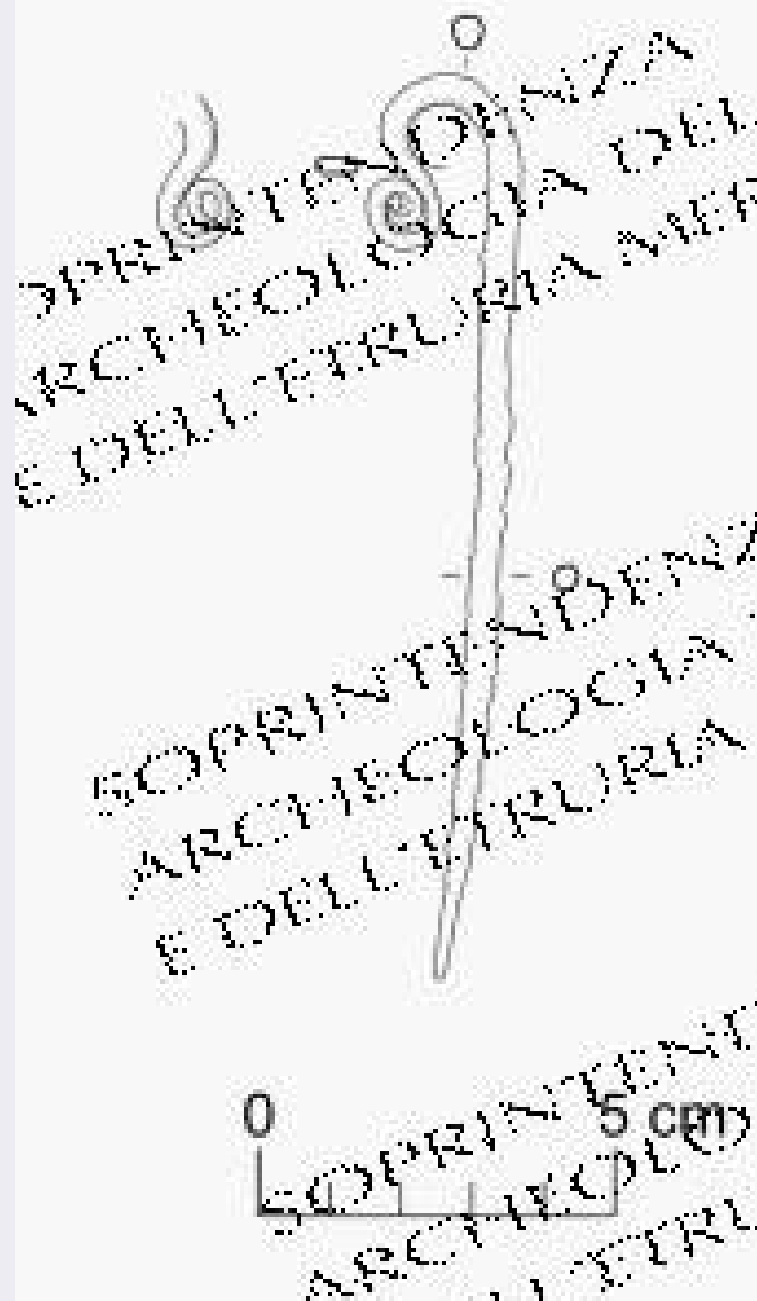


## SCHEDA



### CD - CODICI

TSK - Tipo Scheda RA

LIR - Livello ricerca P

#### NCT - CODICE UNIVOCO

NCTR - Codice regione 12

NCTN - Numero catalogo generale 00789138

ESC - Ente schedatore S45

ECP - Ente competente S45

### OG - OGGETTO

#### OGT - OGGETTO

OGTD - Definizione spillone

CLS - Categoria - classe e

produzione	ornamenti
LC - LOCALIZZAZIONE GEOGRAFICO-AMMINISTRATIVA	
PVC - LOCALIZZAZIONE GEOGRAFICO-AMMINISTRATIVA ATTUALE	
PVCS - Stato	ITALIA
PVCR - Regione	Lazio
PVCP - Provincia	VT
PVCC - Comune	Tarquinia
LDC - COLLOCAZIONE SPECIFICA	
LDCN - Denominazione	Museo nazionale Tarquiniense
LA - ALTRE LOCALIZZAZIONI GEOGRAFICO-AMMINISTRATIVE	
TCL - Tipo di localizzazione	luogo di reperimento
PRV - LOCALIZZAZIONE GEOGRAFICO-AMMINISTRATIVA	
PRVS - Stato	ITALIA
PRVR - Regione	Lazio
PRVP - Provincia	VT
PRVC - Comune	Tarquinia
PRL - Altra localita'	necropoli di Villa Bruschi Falgari, tomba singola, tomba 31
UB - DATI PATRIMONIALI	
INV - INVENTARIO DI MUSEO O SOPRINTENDENZA	
INVN - Numero	132145
DT - CRONOLOGIA	
DTZ - CRONOLOGIA GENERICA	
DTZG - Fascia cronologica di riferimento	IX sec. a.C.
DTZS - Frazione cronologica	prima metà
DTM - Motivazione cronologia	contesto
MT - DATI TECNICI	
MTC - Materia e tecnica	bronzo, fusione
MIS - MISURE	
MISU - Unita'	cm
MISN - Lunghezza	12,2
DA - DATI ANALITICI	
DES - DESCRIZIONE	
DESO - Indicazioni sull'oggetto	Testa conformata a pastorale con terminazione a rotolo; sezione del gambo da circolare a rettangolare. N. 16 in 1.
CO - CONSERVAZIONE	
STC - STATO DI CONSERVAZIONE	
STCC - Stato di conservazione	integro
TU - CONDIZIONE GIURIDICA E VINCOLI	
CDG - CONDIZIONE GIURIDICA	
CDGG - Indicazione generica	proprietà Stato

<b>CDGS - Indicazione specifica</b>	Ministero per i Beni e le Attività Culturali
<b>DO - FONTI E DOCUMENTI DI RIFERIMENTO</b>	
<b>FTA - DOCUMENTAZIONE FOTOGRAFICA</b>	
<b>FTAX - Genere</b>	documentazione allegata
<b>FTAP - Tipo</b>	immagine digitale (file) di disegno tecnico
<b>FTAN - Codice identificativo</b>	132145
<b>AD - ACCESSO AI DATI</b>	
<b>ADS - SPECIFICHE DI ACCESSO AI DATI</b>	
<b>ADSP - Profilo di accesso</b>	1
<b>ADSM - Motivazione</b>	scheda contenente dati liberamente accessibili
<b>CM - COMPILAZIONE</b>	
<b>CMP - COMPILAZIONE</b>	
<b>CMPD - Data</b>	2000
<b>CM PN - Nome</b>	Iaia C.
<b>FUR - Funzionario responsabile</b>	Trucco F.