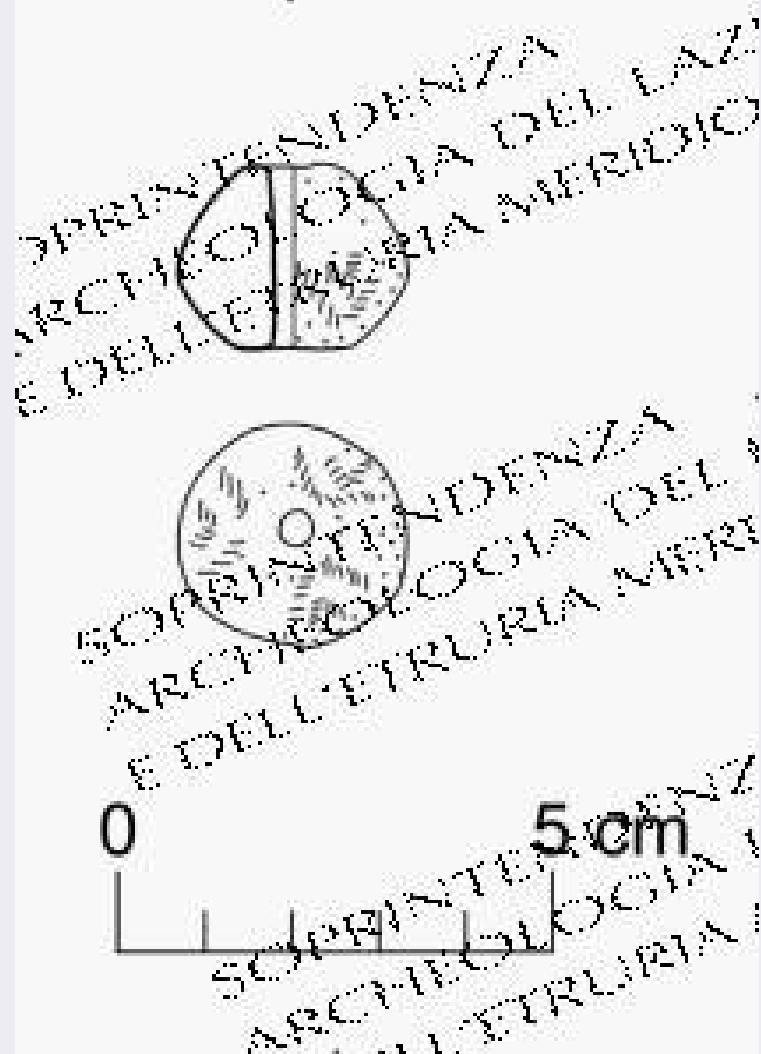


SCHEDA



CD - CODICI

TSK - Tipo Scheda RA

LIR - Livello ricerca P

NCT - CODICE UNIVOCO

NCTR - Codice regione 12

NCTN - Numero catalogo generale 00789213

ESC - Ente schedatore S45

ECP - Ente competente S45

OG - OGGETTO

OGT - OGGETTO

OGTD - Definizione fuseruola

CLS - Categoria - classe e produzione vasellame in ceramica/ ceramica di impasto

LC - LOCALIZZAZIONE GEOGRAFICO-AMMINISTRATIVA

PVC - LOCALIZZAZIONE GEOGRAFICO-AMMINISTRATIVA ATTUALE

PVCS - Stato ITALIA

PVCR - Regione Lazio

PVCP - Provincia VT

| | |
|---|---|
| PVCC - Comune | Tarquinia |
| LDC - COLLOCAZIONE SPECIFICA | |
| LDCN - Denominazione | Museo nazionale Tarquiniense |
| LA - ALTRE LOCALIZZAZIONI GEOGRAFICO-AMMINISTRATIVE | |
| TCL - Tipo di localizzazione | luogo di reperimento |
| PRV - LOCALIZZAZIONE GEOGRAFICO-AMMINISTRATIVA | |
| PRVS - Stato | ITALIA |
| PRVR - Regione | Lazio |
| PRVP - Provincia | VT |
| PRVC - Comune | Tarquinia |
| PRL - Altra localita' | necropoli di Villa Bruschi Falgari, tomba singola, tomba 17 |
| UB - DATI PATRIMONIALI | |
| INV - INVENTARIO DI MUSEO O SOPRINTENDENZA | |
| INVN - Numero | 132106 |
| DT - CRONOLOGIA | |
| DTZ - CRONOLOGIA GENERICA | |
| DTZG - Fascia cronologica di riferimento | IX sec. a.C. |
| DTZS - Frazione cronologica | seconda metà |
| DTM - Motivazione cronologia | contesto |
| MT - DATI TECNICI | |
| MTC - Materia e tecnica | impasto, non tornito |
| MIS - MISURE | |
| MISU - Unita' | cm |
| MISA - Altezza | 2,1 |
| MISD - Diametro | 2,7 |
| DA - DATI ANALITICI | |
| DES - DESCRIZIONE | |
| DESO - Indicazioni sull'oggetto | Fuseruola biconica. Decorazione a falsa cordicella. Su una delle facce è una serie di angoli con angoli concentrici. Fattura discreta. N. 4 in 1. |
| CO - CONSERVAZIONE | |
| STC - STATO DI CONSERVAZIONE | |
| STCC - Stato di conservazione | integro |
| TU - CONDIZIONE GIURIDICA E VINCOLI | |
| CDG - CONDIZIONE GIURIDICA | |
| CDGG - Indicazione generica | proprietà Stato |
| CDGS - Indicazione specifica | Ministero per i Beni e le Attività Culturali |
| DO - FONTI E DOCUMENTI DI RIFERIMENTO | |
| FTA - DOCUMENTAZIONE FOTOGRAFICA | |
| FTAX - Genere | documentazione allegata |

| | |
|--|--|
| FTAP - Tipo | immagine digitale (file) di disegno tecnico |
| FTAN - Codice identificativo | 132106 |
| AD - ACCESSO AI DATI | |
| ADS - SPECIFICHE DI ACCESSO AI DATI | |
| ADSP - Profilo di accesso | 1 |
| ADSM - Motivazione | scheda contenente dati liberamente accessibili |
| CM - COMPILAZIONE | |
| CMP - COMPILAZIONE | |
| CMPD - Data | 2000 |
| CMPN - Nome | De Angelis D. |
| FUR - Funzionario responsabile | Trucco F. |