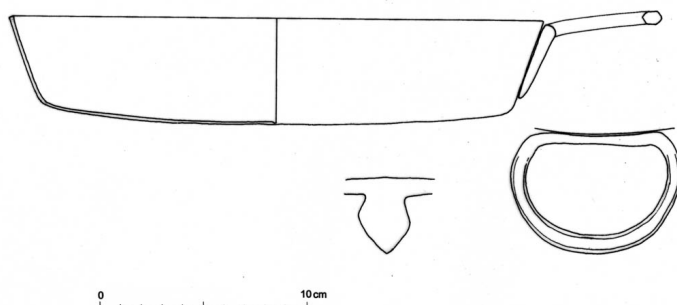


SCHEDA



CD - CODICI

TSK - Tipo Scheda RA

LIR - Livello ricerca P

NCT - CODICE UNIVOCO

NCTR - Codice regione 12

NCTN - Numero catalogo generale 00789836

ESC - Ente schedatore S45

ECP - Ente competente S45

OG - OGGETTO

OGT - OGGETTO

OGTD - Definizione teglia

CLS - Categoria - classe e produzione vasellame metallico

LC - LOCALIZZAZIONE GEOGRAFICO-AMMINISTRATIVA

PVC - LOCALIZZAZIONE GEOGRAFICO-AMMINISTRATIVA ATTUALE

PVCS - Stato ITALIA

PVCR - Regione Lazio

PVCP - Provincia VT

PVCC - Comune Tarquinia

LDC - COLLOCAZIONE SPECIFICA

LDCN - Denominazione Museo nazionale Tarquiniense

LA - ALTRE LOCALIZZAZIONI GEOGRAFICO-AMMINISTRATIVE

TCL - Tipo di localizzazione luogo di reperimento

PRV - LOCALIZZAZIONE GEOGRAFICO-AMMINISTRATIVA

PRVS - Stato ITALIA

PRVR - Regione Lazio

PRVP - Provincia VT

PRVC - Comune Tarquinia

PRL - Altra localita' necropoli di Monterozzi, tomba a camera, tomba 6270

DT - CRONOLOGIA

DTZ - CRONOLOGIA GENERICA

DTZG - Fascia cronologica

di riferimento	IV sec. a.C./ III sec. a.C.
DTZS - Frazione cronologica	fine/ primo quarto
DTM - Motivazione cronologia	bibliografia
DTM - Motivazione cronologia	contesto
MT - DATI TECNICI	
MTC - Materia e tecnica	bronzo, laminazione
MTC - Materia e tecnica	bronzo, fusione
MTC - Materia e tecnica	bronzo, battitura
MTC - Materia e tecnica	bronzo, saldatura
MIS - MISURE	
MISU - Unita'	cm
MISA - Altezza	5,2
MISD - Diametro	26,6
DA - DATI ANALITICI	
DES - DESCRIZIONE	
DESO - Indicazioni sull'oggetto	Labro semplice con orlo tagliato dato dallo stesso spessore delle pareti della vasca, svasate a linea tesa e unite al fondo mediante un"angolo arrotondato; fondo piano esternamente appena convesso, con un minuscolo incavo puntiforme al centro. Maniglia costituita da una verga a sezione esagonale formante un largo anello, inserito in una placca di fissaggio, da un lato ripiegata per alloggiare la maniglia, dall"altro sagomata a foglia cuoriforme che doveva essere saldata alla parete della teglia.
CO - CONSERVAZIONE	
STC - STATO DI CONSERVAZIONE	
STCC - Stato di conservazione	integro
TU - CONDIZIONE GIURIDICA E VINCOLI	
CDG - CONDIZIONE GIURIDICA	
CDGG - Indicazione generica	proprietà Stato
CDGS - Indicazione specifica	Ministero per i Beni e le Attività Culturali
DO - FONTI E DOCUMENTI DI RIFERIMENTO	
FTA - DOCUMENTAZIONE FOTOGRAFICA	
FTAX - Genere	documentazione allegata
FTAP - Tipo	immagine digitale (file) di disegno tecnico
FTAN - Codice identificativo	789836
AD - ACCESSO AI DATI	
ADS - SPECIFICHE DI ACCESSO AI DATI	
ADSP - Profilo di accesso	1
ADSM - Motivazione	scheda contenente dati liberamente accessibili
CM - COMPILAZIONE	
CMP - COMPILAZIONE	

CMPD - Data	2000
CMPN - Nome	Cons. Arch.
FUR - Funzionario responsabile	Cataldi M.