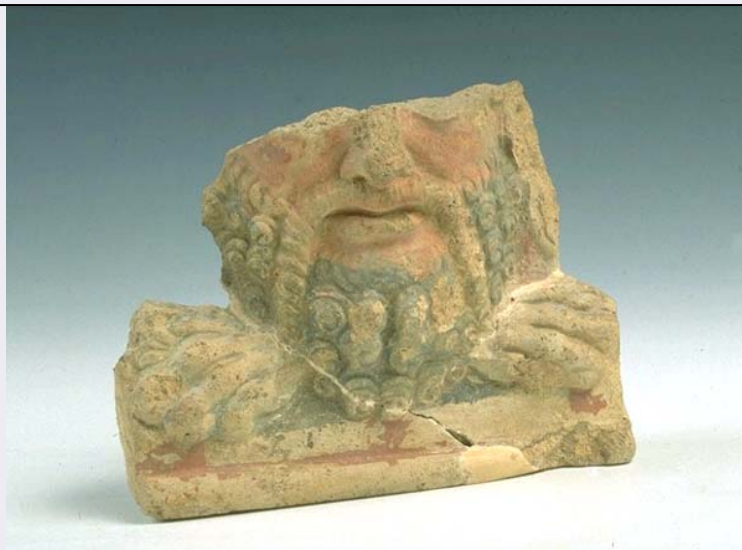


SCHEDA



CD - CODICI

TSK - Tipo Scheda	RA
LIR - Livello ricerca	P
NCT - CODICE UNIVOCO	
NCTR - Codice regione	12
NCTN - Numero catalogo generale	00752808
ESC - Ente schedatore	S45
ECP - Ente competente	S45

OG - OGGETTO

OGT - OGGETTO

OGTD - Definizione	antefissa a protome entro nimbo a conchiglia
CLS - Categoria - classe e produzione	coroplastica architettonica

LC - LOCALIZZAZIONE GEOGRAFICO-AMMINISTRATIVA

PVC - LOCALIZZAZIONE GEOGRAFICO-AMMINISTRATIVA ATTUALE

PVCS - Stato	ITALIA
PVCR - Regione	Lazio
PVCP - Provincia	RM
PVCC - Comune	Roma

LDC - COLLOCAZIONE SPECIFICA

LDCN - Denominazione	Museo Nazionale di Villa Giulia
----------------------	---------------------------------

LA - ALTRE LOCALIZZAZIONI GEOGRAFICO-AMMINISTRATIVE

TCL - Tipo di localizzazione	luogo di reperimento
------------------------------	----------------------

PRV - LOCALIZZAZIONE GEOGRAFICO-AMMINISTRATIVA

PRVS - Stato	ITALIA
PRVR - Regione	Lazio
PRVP - Provincia	VT
PRVC - Comune	Civita Castellana

PRL - Altra localita'	santuario dei Sassi Caduti, provenienza, scavo privato
UB - DATI PATRIMONIALI	
INV - INVENTARIO DI MUSEO O SOPRINTENDENZA	
INVN - Numero	12503
DT - CRONOLOGIA	
DTZ - CRONOLOGIA GENERICA	
DTZG - Fascia cronologica di riferimento	IV sec. a.C.
DTM - Motivazione cronologia	analisi stilistica
MT - DATI TECNICI	
MTC - Materia e tecnica	argilla
MTC - Materia e tecnica	argilla, stampo
MIS - MISURE	
MISU - Unita'	cm
MISA - Altezza	11,3
MISL - Larghezza	15
DA - DATI ANALITICI	
DES - DESCRIZIONE	
DESO - Indicazioni sull'oggetto	Frammento di antefissa con testa di sileno entro nimbo a conchiglia decorato con palmette alternate a loti tra volute. Il cranio è coperto dalla pelle di leone allacciata intorno al collo, sotto la quale scendono piccole ciocche di capelli gli occhi, grandi dal contorno rilevato, hanno un'espressione severa, accentuata dalle sopracciglia corrugate. Il naso, largo, la bocca è semiaperta, con labbra morbide e ben disegnate. I baffi scendono incurvandosi a cordone sopra la barba folta e lunga resa con singole ciocche regolari dalle punte a chiocciola, che si sovrappongono appena alla base. Le orecchie sono grandi e ferine. La testa è circondata dal toro a cordone liscio dal quale nasce il nimbo. La base è a zoccolo liscio rifinita nell'angolo inferiore da un piccolo listello arrotondato, decorata sulla fronte da un meandro tra dentelli. Argilla rosa, compatta, con sabbia raffinata ed inclusi di minute dimensioni di augite e mica. Ingobbio denso di colore crema.
CO - CONSERVAZIONE	
STC - STATO DI CONSERVAZIONE	
STCC - Stato di conservazione	frammentario
TU - CONDIZIONE GIURIDICA E VINCOLI	
CDG - CONDIZIONE GIURIDICA	
CDGG - Indicazione generica	proprietà Stato
CDGS - Indicazione specifica	Ministero per i Beni e le Attività Culturali
DO - FONTI E DOCUMENTI DI RIFERIMENTO	
FTA - DOCUMENTAZIONE FOTOGRAFICA	
FTAX - Genere	documentazione allegata
FTAP - Tipo	diapositiva
FTAN - Codice identificativo	1562D

AD - ACCESSO AI DATI**ADS - SPECIFICHE DI ACCESSO AI DATI****ADSP - Profilo di accesso**

1

ADSM - Motivazione

scheda contenente dati liberamente accessibili

CM - COMPILAZIONE**CMP - COMPILAZIONE****CMPD - Data**

1997

CMPN - Nome

Carlucci C.

**FUR - Funzionario
responsabile**

Boitani F.