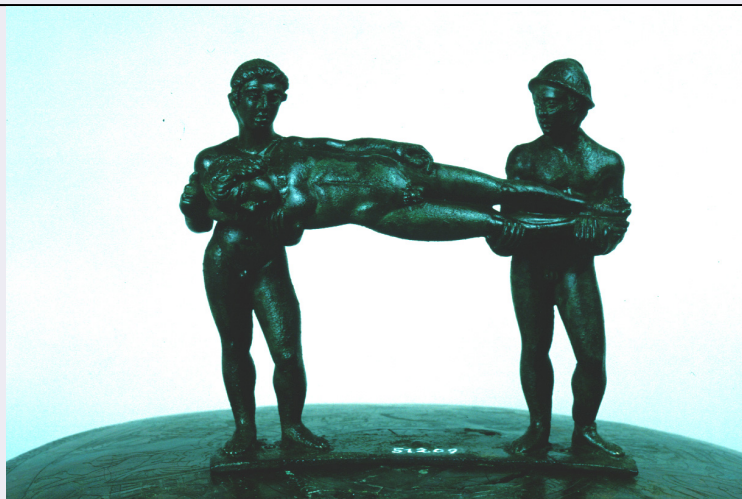


SCHEDA



CD - CODICI

TSK - Tipo Scheda RA

LIR - Livello ricerca P

NCT - CODICE UNIVOCO

NCTR - Codice regione 12

NCTN - Numero catalogo generale 00753688

ESC - Ente schedatore S45

ECP - Ente competente S45

OG - OGGETTO

OGT - OGGETTO

OGTD - Definizione coperchio di cista a traforo

CLS - Categoria - classe e produzione vasellame metallico

LC - LOCALIZZAZIONE GEOGRAFICO-AMMINISTRATIVA

PVC - LOCALIZZAZIONE GEOGRAFICO-AMMINISTRATIVA ATTUALE

PVCS - Stato ITALIA

PVCR - Regione Lazio

PVCP - Provincia RM

PVCC - Comune Roma

LDC - COLLOCAZIONE SPECIFICA

LDCN - Denominazione Museo Nazionale di Villa Giulia

LA - ALTRE LOCALIZZAZIONI GEOGRAFICO-AMMINISTRATIVE

TCL - Tipo di localizzazione luogo di reperimento

PRV - LOCALIZZAZIONE GEOGRAFICO-AMMINISTRATIVA

PRVS - Stato ITALIA

PRVR - Regione Lazio

PRVP - Provincia RM

PRVC - Comune Palestrina

PRL - Altra localita' provenienza, ignota

UB - DATI PATRIMONIALI**INV - INVENTARIO DI MUSEO O SOPRINTENDENZA**

INVN - Numero 51208

INV - INVENTARIO DI MUSEO O SOPRINTENDENZA

INVN - Numero 51209

DT - CRONOLOGIA**DTZ - CRONOLOGIA GENERICA**

DTZG - Fascia cronologica di riferimento IV sec. a.C.

DTZS - Frazione cronologica seconda metà

DTM - Motivazione cronologia analisi stilistica

DTM - Motivazione cronologia bibliografia

MT - DATI TECNICI

MTC - Materia e tecnica bronzo, martellatura

MTC - Materia e tecnica bronzo, fusione a cera persa

MIS - MISURE

MISU - Unita' cm

MISA - Altezza 18

MISD - Diametro 31

DA - DATI ANALITICI**DES - DESCRIZIONE****DESO - Indicazioni sull'oggetto**

manico (alt. 13 cm): su una base rettangolare (13,5 x 3,0 cm) con orlo perlato, due giovani nudi (uno con elmo) portano un compagno morto nel gesto del sonno, però irrigidito. Coperchio a chiusura interna; placca centrale senza decorazione, segue un bordo di onde correnti e, all'esterno, bordo di fiori di loto pendenti e palmette, seguito da una fascia liscia; in mezzo, fascia con decorazione figurata: scena di battaglia con dodici persone, due cavalli, un cane e un cigno; sei guerrieri con corazza a pteryghes, uno a corazza anatomica, cinque guerrieri nudi o vestiti solamente di un mantello.

CO - CONSERVAZIONE**STC - STATO DI CONSERVAZIONE**

STCC - Stato di conservazione mutilo

TU - CONDIZIONE GIURIDICA E VINCOLI**CDG - CONDIZIONE GIURIDICA**

CDGG - Indicazione generica proprietà Stato

CDGS - Indicazione specifica Ministero per i Beni e le Attività Culturali

DO - FONTI E DOCUMENTI DI RIFERIMENTO**FTA - DOCUMENTAZIONE FOTOGRAFICA**

FTAX - Genere documentazione allegata

FTAP - Tipo diapositiva

FTAN - Codice identificativo 4618D

FTA - DOCUMENTAZIONE FOTOGRAFICA

FTAX - Genere	documentazione allegata
----------------------	-------------------------

FTAP - Tipo	diapositiva
--------------------	-------------

FTAN - Codice identificativo	4671D
-------------------------------------	-------

FTA - DOCUMENTAZIONE FOTOGRAFICA

FTAX - Genere	documentazione allegata
----------------------	-------------------------

FTAP - Tipo	diapositiva
--------------------	-------------

FTAN - Codice identificativo	4672D
-------------------------------------	-------

FTA - DOCUMENTAZIONE FOTOGRAFICA

FTAX - Genere	documentazione allegata
----------------------	-------------------------

FTAP - Tipo	diapositiva
--------------------	-------------

FTAN - Codice identificativo	4673D
-------------------------------------	-------

FTA - DOCUMENTAZIONE FOTOGRAFICA

FTAX - Genere	documentazione allegata
----------------------	-------------------------

FTAP - Tipo	diapositiva
--------------------	-------------

FTAN - Codice identificativo	4685D
-------------------------------------	-------

FTA - DOCUMENTAZIONE FOTOGRAFICA

FTAX - Genere	documentazione allegata
----------------------	-------------------------

FTAP - Tipo	diapositiva
--------------------	-------------

FTAN - Codice identificativo	4686D
-------------------------------------	-------

AD - ACCESSO AI DATI**ADS - SPECIFICHE DI ACCESSO AI DATI**

ADSP - Profilo di accesso	1
----------------------------------	---

ADSM - Motivazione	scheda contenente dati liberamente accessibili
---------------------------	--

CM - COMPILAZIONE**CMP - COMPILAZIONE**

CMPD - Data	1998
--------------------	------

CMPN - Nome	Jurgeit F.
--------------------	------------

FUR - Funzionario responsabile	Boitani F.
---------------------------------------	------------