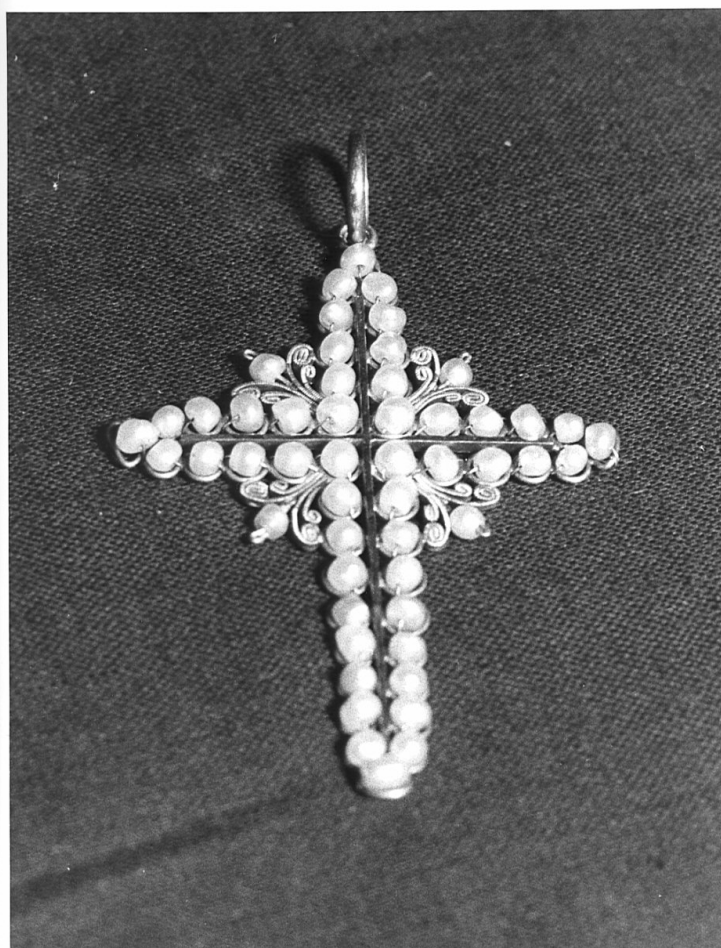


# SCHEDA



## CD - CODICI

TSK - Tipo Scheda RA

LIR - Livello ricerca P

### NCT - CODICE UNIVOCO

NCTR - Codice regione 12

NCTN - Numero catalogo generale 00754119

ESC - Ente schedatore S45

ECP - Ente competente S45

## OG - OGGETTO

### OGT - OGGETTO

OGTD - Definizione anfora

CLS - Categoria - classe e produzione vasellame in ceramica/ ceramica a figure nere/ attica

## LC - LOCALIZZAZIONE GEOGRAFICO-AMMINISTRATIVA

### PVC - LOCALIZZAZIONE GEOGRAFICO-AMMINISTRATIVA ATTUALE

PVCS - Stato ITALIA

PVCR - Regione Lazio

PVCP - Provincia RM

PVCC - Comune Roma

### LDC - COLLOCAZIONE SPECIFICA

<b>LDCN - Denominazione</b>	Museo Nazionale di Villa Giulia
<b>UB - DATI PATRIMONIALI</b>	
<b>INV - INVENTARIO DI MUSEO O SOPRINTENDENZA</b>	
<b>INVN - Numero</b>	50756
<b>DT - CRONOLOGIA</b>	
<b>DTZ - CRONOLOGIA GENERICA</b>	
<b>DTZG - Fascia cronologica di riferimento</b>	VI sec. a.C.
<b>DTZS - Frazione cronologica</b>	terzo quarto
<b>DTM - Motivazione cronologia</b>	bibliografia
<b>MT - DATI TECNICI</b>	
<b>MTC - Materia e tecnica</b>	argilla, tornio
<b>MIS - MISURE</b>	
<b>MISU - Unita'</b>	cm
<b>MISA - Altezza</b>	28
<b>DA - DATI ANALITICI</b>	
<b>DES - DESCRIZIONE</b>	
<b>DESO - Indicazioni sull'oggetto</b>	A e B: scena di danza In A: al centro, figura virile imberbe nuda, danzante, verso destra, con braccia piegate in avanti nell'atto di schioccare le dita di fronte a figura virile barbata nuda, danzante, verso sinistra, con braccio destro sollevato in alto, tra due figure virili barbate nude, danzanti, verso il centro, con una gamba piegata. In B: al centro, figura femminile danzante, in chitone, con crotali, tra due figure virili nude, danzanti verso il centro (quella a destra lacunosa). Sotto alle anse quattro tralci, con crocetta al centro, desinenti in palmette aperte e fiore di loto, con due fiori di loto al lato. Sul collo due palmette verticali ai lati di palmetta pendula centrale, con base a doppia voluta, unite da girali; alla base del collo linguette, sotto alla scena figurata catena di bottoni di loto uniti da archetti intrecciati, alla base raggiera.
<b>CO - CONSERVAZIONE</b>	
<b>STC - STATO DI CONSERVAZIONE</b>	
<b>STCC - Stato di conservazione</b>	ricomposto
<b>TU - CONDIZIONE GIURIDICA E VINCOLI</b>	
<b>CDG - CONDIZIONE GIURIDICA</b>	
<b>CDGG - Indicazione generica</b>	proprietà Stato
<b>CDGS - Indicazione specifica</b>	Ministero per i Beni e le Attività Culturali
<b>DO - FONTI E DOCUMENTI DI RIFERIMENTO</b>	
<b>FTA - DOCUMENTAZIONE FOTOGRAFICA</b>	
<b>FTAX - Genere</b>	documentazione esistente
<b>FTAP - Tipo</b>	fotografia in bianco e nero
<b>FTAN - Codice identificativo</b>	205265
<b>FTA - DOCUMENTAZIONE FOTOGRAFICA</b>	

<b>FTAX - Genere</b>	documentazione esistente
<b>FTAP - Tipo</b>	fotografia in bianco e nero
<b>FTAN - Codice identificativo</b>	205266
<b>FTA - DOCUMENTAZIONE FOTOGRAFICA</b>	
<b>FTAX - Genere</b>	documentazione allegata
<b>FTAP - Tipo</b>	diapositiva
<b>FTAN - Codice identificativo</b>	2652D
<b>FTA - DOCUMENTAZIONE FOTOGRAFICA</b>	
<b>FTAX - Genere</b>	documentazione allegata
<b>FTAP - Tipo</b>	diapositiva
<b>FTAN - Codice identificativo</b>	2653D
<b>FTA - DOCUMENTAZIONE FOTOGRAFICA</b>	
<b>FTAX - Genere</b>	documentazione allegata
<b>FTAP - Tipo</b>	diapositiva
<b>FTAN - Codice identificativo</b>	2654D
<b>AD - ACCESSO AI DATI</b>	
<b>ADS - SPECIFICHE DI ACCESSO AI DATI</b>	
<b>ADSP - Profilo di accesso</b>	1
<b>ADSM - Motivazione</b>	scheda contenente dati liberamente accessibili
<b>CM - COMPILAZIONE</b>	
<b>CMP - COMPILAZIONE</b>	
<b>CMPD - Data</b>	1999
<b>CMPN - Nome</b>	Ambrosini L.
<b>FUR - Funzionario responsabile</b>	Boitani F.