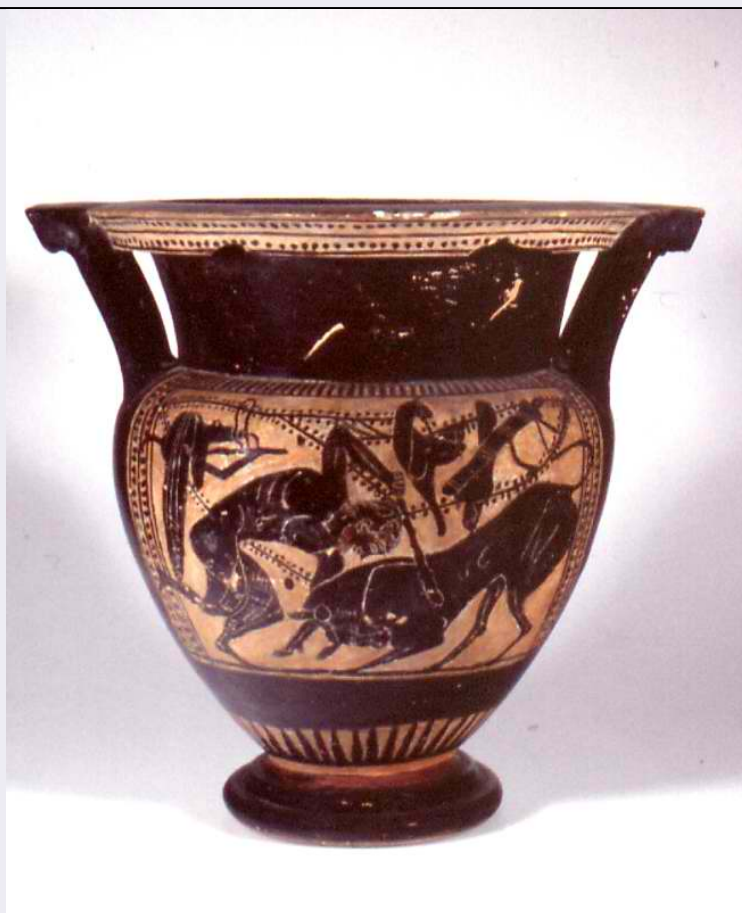


SCHEDA



CD - CODICI

TSK - Tipo Scheda	RA
LIR - Livello ricerca	P
NCT - CODICE UNIVOCO	
NCTR - Codice regione	12
NCTN - Numero catalogo generale	00754130
ESC - Ente schedatore	S45
ECP - Ente competente	S45

OG - OGGETTO

OGT - OGGETTO

OGTD - Definizione	cratere a colonnette
CLS - Categoria - classe e produzione	vasellame in ceramica/ ceramica a figure nere/ attica

LC - LOCALIZZAZIONE GEOGRAFICO-AMMINISTRATIVA

PVC - LOCALIZZAZIONE GEOGRAFICO-AMMINISTRATIVA ATTUALE

PVCS - Stato	ITALIA
PVCR - Regione	Lazio
PVCP - Provincia	RM
PVCC - Comune	Roma

LDC - COLLOCAZIONE SPECIFICA

LDCN - Denominazione	Museo Nazionale di Villa Giulia
----------------------	---------------------------------

UB - DATI PATRIMONIALI**INV - INVENTARIO DI MUSEO O SOPRINTENDENZA**

INVN - Numero	50635
----------------------	-------

DT - CRONOLOGIA**DTZ - CRONOLOGIA GENERICA**

DTZG - Fascia cronologica di riferimento	VI sec. a.C.
---	--------------

DTZS - Frazione cronologica	ultimo quarto
------------------------------------	---------------

DTM - Motivazione cronologia	bibliografia
-------------------------------------	--------------

MT - DATI TECNICI

MTC - Materia e tecnica	argilla, tornio
--------------------------------	-----------------

MIS - MISURE

MISU - Unita'	cm
----------------------	----

MISA - Altezza	32
-----------------------	----

MISD - Diametro	26,3
------------------------	------

DA - DATI ANALITICI**DES - DESCRIZIONE****DESO - Indicazioni sull'oggetto**

Collezione Castellani A: lotta tra Eracle ed il toro di Creta B: komos
In A: scena di dubbia autenticità, con ogni probabilità moderna. Eracle nudo, con leontè, nell'atto di colpire con la clava, il toro cretese, in alto a sinistra faretra appesa, al centro oggetto indistinto appeso, forse berretto frigio, a destra mantello appeso; nel campo tralci. In B: figura femminile, danzante verso sinistra, con crotali, tra due figure virili, danzanti verso l'esterno, retrospicienti, quella di destra con mantelletto sulla spalla. Sulla superficie superiore del labbro catena di bottoni di loto rivolti verso l'esterno collegati da archetti intrecciati, sulla parte rettangolare delle anse palmetta a sei foglie su base a doppia voluta, sull'esterno del labbro tralcio d'edera orizzontale, metopa delimitata in alto da baccellature ed ai lati da tralci verticali d'edera, alla base raggiera.

CO - CONSERVAZIONE**STC - STATO DI CONSERVAZIONE**

STCC - Stato di conservazione	integro
--------------------------------------	---------

TU - CONDIZIONE GIURIDICA E VINCOLI**CDG - CONDIZIONE GIURIDICA**

CDGG - Indicazione generica	proprietà Stato
------------------------------------	-----------------

CDGS - Indicazione specifica	Ministero per i Beni e le Attività Culturali
-------------------------------------	--

DO - FONTI E DOCUMENTI DI RIFERIMENTO**FTA - DOCUMENTAZIONE FOTOGRAFICA**

FTAX - Genere	documentazione esistente
----------------------	--------------------------

FTAP - Tipo	fotografia in bianco e nero
--------------------	-----------------------------

FTAN - Codice identificativo	189154
-------------------------------------	--------

FTA - DOCUMENTAZIONE FOTOGRAFICA

FTAX - Genere	documentazione esistente
FTAP - Tipo	fotografia in bianco e nero
FTAN - Codice identificativo	189155
FTA - DOCUMENTAZIONE FOTOGRAFICA	
FTAX - Genere	documentazione esistente
FTAP - Tipo	fotografia in bianco e nero
FTAN - Codice identificativo	205260
FTA - DOCUMENTAZIONE FOTOGRAFICA	
FTAX - Genere	documentazione esistente
FTAP - Tipo	fotografia in bianco e nero
FTAN - Codice identificativo	205261
FTA - DOCUMENTAZIONE FOTOGRAFICA	
FTAX - Genere	documentazione allegata
FTAP - Tipo	diapositiva
FTAN - Codice identificativo	2646D
FTA - DOCUMENTAZIONE FOTOGRAFICA	
FTAX - Genere	documentazione allegata
FTAP - Tipo	diapositiva
FTAN - Codice identificativo	2647D
FTA - DOCUMENTAZIONE FOTOGRAFICA	
FTAX - Genere	documentazione allegata
FTAP - Tipo	diapositiva
FTAN - Codice identificativo	2648D
AD - ACCESSO AI DATI	
ADS - SPECIFICHE DI ACCESSO AI DATI	
ADSP - Profilo di accesso	1
ADSM - Motivazione	scheda contenente dati liberamente accessibili
CM - COMPILAZIONE	
CMP - COMPILAZIONE	
CMPD - Data	1999
CMPN - Nome	Ambrosini L.
FUR - Funzionario responsabile	Boitani F.