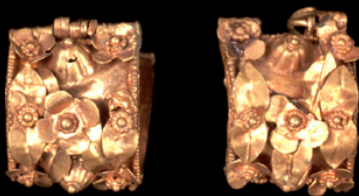


# SCHEDA



## CD - CODICI

TSK - Tipo Scheda RA

LIR - Livello ricerca P

### NCT - CODICE UNIVOCO

NCTR - Codice regione 12

NCTN - Numero catalogo generale 00754564

ESC - Ente schedatore S45

ECP - Ente competente S45

## OG - OGGETTO

### OGT - OGGETTO

OGTD - Definizione orecchino a bauletto

CLS - Categoria - classe e produzione ornamenti

## LC - LOCALIZZAZIONE GEOGRAFICO-AMMINISTRATIVA

### PVC - LOCALIZZAZIONE GEOGRAFICO-AMMINISTRATIVA ATTUALE

PVCS - Stato ITALIA

PVCR - Regione Lazio

PVCP - Provincia RM

PVCC - Comune Roma

### LDC - COLLOCAZIONE SPECIFICA

LDCN - Denominazione Museo Nazionale di Villa Giulia

## LA - ALTRE LOCALIZZAZIONI GEOGRAFICO-AMMINISTRATIVE

TCL - Tipo di localizzazione luogo di reperimento

### PRV - LOCALIZZAZIONE GEOGRAFICO-AMMINISTRATIVA

PRVS - Stato	ITALIA
PRVR - Regione	Lazio
PRVP - Provincia	RM
PRVC - Comune	Palestrina
PRL - Altra localita'	provenienza, ignota
UB - DATI PATRIMONIALI	
INV - INVENTARIO DI MUSEO O SOPRINTENDENZA	
INVN - Numero	53532
DT - CRONOLOGIA	
DTZ - CRONOLOGIA GENERICA	
DTZG - Fascia cronologica di riferimento	VI sec. a.C./ V sec. a.C.
DTZS - Frazione cronologica	fine/ primo quarto
DTM - Motivazione cronologia	analisi stilistica
MT - DATI TECNICI	
MTC - Materia e tecnica	oro, battitura
MTC - Materia e tecnica	oro, laminazione
MTC - Materia e tecnica	oro, taglio
MTC - Materia e tecnica	oro, godronatura
MTC - Materia e tecnica	oro, saldatura
MIS - MISURE	
MISU - Unita'	cm
MISL - Larghezza	1
MISD - Diametro	1,1
DA - DATI ANALITICI	
DES - DESCRIZIONE	
DESO - Indicazioni sull'oggetto	la decorazione è divisa in due scomparti: in quello anteriore sono applicate in senso verticale tre file di foglie con nervatura centrale in lamella ritagliata e battuta; la fila centrale è ornata da rosetta a quattro petali e in alto da un elemento a tronco di piramide rovesciato con piccola sfera centrale. Le due file laterali hanno invece in alto e in basso una rosetta e, al centro, una coroncina con pannello centrale che può interpretarsi come mazzetto di corimbi. Lo scomparto posteriore è diviso invece in tre fasce verticali da quattro fili godronati paralleli ai margini e decorato alla base da una palmetta a tre foglie, ciascuna coronata da piccola sfera. Fa coppia con il n. inv. 53530.
CO - CONSERVAZIONE	
STC - STATO DI CONSERVAZIONE	
STCC - Stato di conservazione	integro
TU - CONDIZIONE GIURIDICA E VINCOLI	
CDG - CONDIZIONE GIURIDICA	
CDGG - Indicazione generica	proprietà Stato
CDGS - Indicazione	

specifica	Ministero per i Beni e le Attività Culturali
<b>DO - FONTI E DOCUMENTI DI RIFERIMENTO</b>	
<b>FTA - DOCUMENTAZIONE FOTOGRAFICA</b>	
<b>FTAX - Genere</b>	documentazione allegata
<b>FTAP - Tipo</b>	diapositiva
<b>FTAN - Codice identificativo</b>	5525D
<b>AD - ACCESSO AI DATI</b>	
<b>ADS - SPECIFICHE DI ACCESSO AI DATI</b>	
<b>ADSP - Profilo di accesso</b>	1
<b>ADSM - Motivazione</b>	scheda contenente dati liberamente accessibili
<b>CM - COMPILAZIONE</b>	
<b>CMP - COMPILAZIONE</b>	
<b>CMPD - Data</b>	1975
<b>CMPN - Nome</b>	Bordenache Battaglia G.
<b>FUR - Funzionario responsabile</b>	Proietti G.
<b>FUR - Funzionario responsabile</b>	Boitani F.