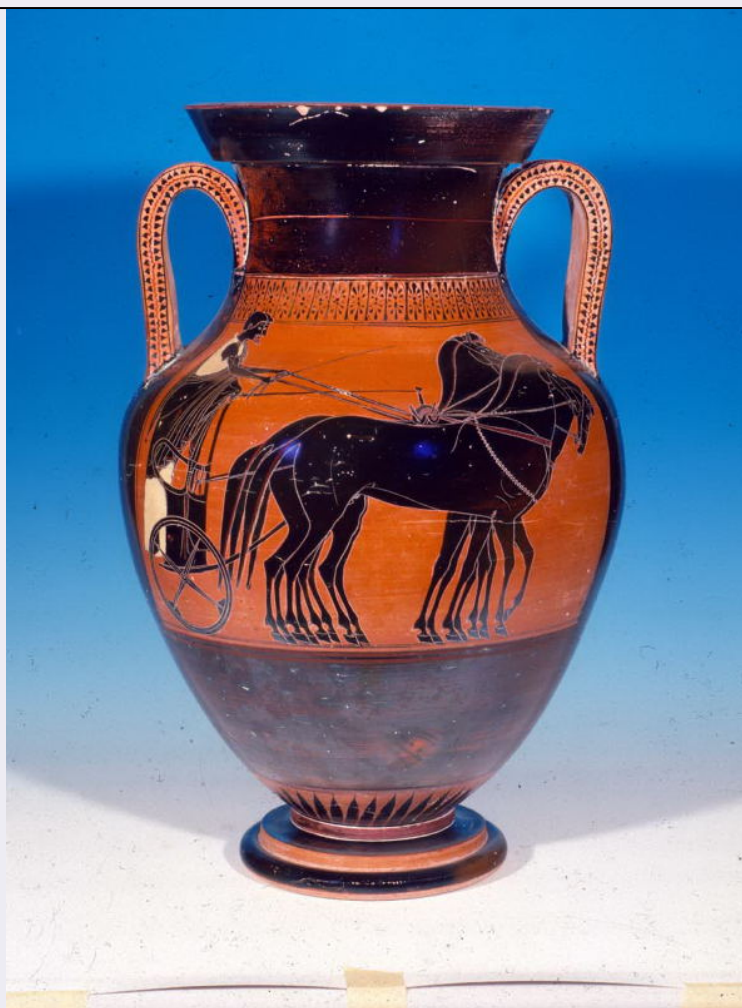


SCHEDA



CD - CODICI

TSK - Tipo Scheda RA

LIR - Livello ricerca P

NCT - CODICE UNIVOCO

NCTR - Codice regione 12

NCTN - Numero catalogo generale 00839541

ESC - Ente schedatore S45

ECP - Ente competente S45

OG - OGGETTO

OGT - OGGETTO

OGTD - Definizione anfora

CLS - Categoria - classe e produzione vasellame in ceramica/ ceramica a figure nere/ attica

LC - LOCALIZZAZIONE GEOGRAFICO-AMMINISTRATIVA

PVC - LOCALIZZAZIONE GEOGRAFICO-AMMINISTRATIVA ATTUALE

PVCS - Stato ITALIA

PVCR - Regione Lazio

PVCP - Provincia VT

PVCC - Comune Tarquinia

LDC - COLLOCAZIONE SPECIFICA

LDCN - Denominazione	Museo nazionale Tarquiniense
-----------------------------	------------------------------

LA - ALTRE LOCALIZZAZIONI GEOGRAFICO-AMMINISTRATIVE

TCL - Tipo di localizzazione	luogo di reperimento
-------------------------------------	----------------------

PRV - LOCALIZZAZIONE GEOGRAFICO-AMMINISTRATIVA

PRVS - Stato	ITALIA
---------------------	--------

PRVR - Regione	Lazio
-----------------------	-------

PRVP - Provincia	VT
-------------------------	----

PRVC - Comune	Tarquiniense
----------------------	--------------

PRL - Altra localita'	provenienza, ignota
------------------------------	---------------------

UB - DATI PATRIMONIALI**INV - INVENTARIO DI MUSEO O SOPRINTENDENZA**

INVN - Numero	RC6847
----------------------	--------

DT - CRONOLOGIA**DTZ - CRONOLOGIA GENERICA**

DTZG - Fascia cronologica di riferimento	VI sec. a.C.
---	--------------

DTZS - Frazione cronologica	fine
------------------------------------	------

DTM - Motivazione cronologia	analisi stilistica
-------------------------------------	--------------------

MT - DATI TECNICI

MTC - Materia e tecnica	argilla, tornio
--------------------------------	-----------------

MIS - MISURE

MISU - Unita'	cm
----------------------	----

MISR - Mancanza	MNR
------------------------	-----

DA - DATI ANALITICI**DES - DESCRIZIONE**

DESO - Indicazioni sull'oggetto	anfora
--	--------

CO - CONSERVAZIONE**STC - STATO DI CONSERVAZIONE**

STCC - Stato di conservazione	intero
--------------------------------------	--------

TU - CONDIZIONE GIURIDICA E VINCOLI**CDG - CONDIZIONE GIURIDICA**

CDGG - Indicazione generica	proprietà Stato
------------------------------------	-----------------

CDGS - Indicazione specifica	Ministero per i Beni e le Attività Culturali
-------------------------------------	--

DO - FONTI E DOCUMENTI DI RIFERIMENTO**FTA - DOCUMENTAZIONE FOTOGRAFICA**

FTAX - Genere	documentazione allegata
----------------------	-------------------------

FTAP - Tipo	diapositiva
--------------------	-------------

FTAN - Codice identificativo	8025D
-------------------------------------	-------

FTA - DOCUMENTAZIONE FOTOGRAFICA

FTAX - Genere	documentazione allegata
----------------------	-------------------------

FTAP - Tipo	diapositiva
--------------------	-------------

FTAN - Codice identificativo	8026D
-------------------------------------	-------

FTA - DOCUMENTAZIONE FOTOGRAFICA

FTAX - Genere	documentazione allegata
----------------------	-------------------------

FTAP - Tipo	diapositiva
--------------------	-------------

FTAN - Codice identificativo	8027D
-------------------------------------	-------

FTA - DOCUMENTAZIONE FOTOGRAFICA

FTAX - Genere	documentazione allegata
----------------------	-------------------------

FTAP - Tipo	fotografia in bianco e nero
--------------------	-----------------------------

FTAN - Codice identificativo	511
-------------------------------------	-----

FTA - DOCUMENTAZIONE FOTOGRAFICA

FTAX - Genere	documentazione allegata
----------------------	-------------------------

FTAP - Tipo	fotografia in bianco e nero
--------------------	-----------------------------

FTAN - Codice identificativo	529
-------------------------------------	-----

FTA - DOCUMENTAZIONE FOTOGRAFICA

FTAX - Genere	documentazione allegata
----------------------	-------------------------

FTAP - Tipo	fotografia in bianco e nero
--------------------	-----------------------------

FTAN - Codice identificativo	532
-------------------------------------	-----

FTA - DOCUMENTAZIONE FOTOGRAFICA

FTAX - Genere	documentazione allegata
----------------------	-------------------------

FTAP - Tipo	fotografia in bianco e nero
--------------------	-----------------------------

FTAN - Codice identificativo	140761
-------------------------------------	--------

FTA - DOCUMENTAZIONE FOTOGRAFICA

FTAX - Genere	documentazione allegata
----------------------	-------------------------

FTAP - Tipo	fotografia in bianco e nero
--------------------	-----------------------------

FTAN - Codice identificativo	140762
-------------------------------------	--------

FTA - DOCUMENTAZIONE FOTOGRAFICA

FTAX - Genere	documentazione allegata
----------------------	-------------------------

FTAP - Tipo	fotografia in bianco e nero
--------------------	-----------------------------

FTAN - Codice identificativo	140763
-------------------------------------	--------

FTA - DOCUMENTAZIONE FOTOGRAFICA

FTAX - Genere	documentazione allegata
----------------------	-------------------------

FTAP - Tipo	fotografia in bianco e nero
--------------------	-----------------------------

FTAN - Codice identificativo	140764
-------------------------------------	--------

FTA - DOCUMENTAZIONE FOTOGRAFICA

FTAX - Genere	documentazione allegata
----------------------	-------------------------

FTAP - Tipo	fotografia in bianco e nero
--------------------	-----------------------------

FTAN - Codice identificativo	140765
-------------------------------------	--------

FTA - DOCUMENTAZIONE FOTOGRAFICA

FTAX - Genere	documentazione allegata
----------------------	-------------------------

FTAP - Tipo	fotografia in bianco e nero
FTAN - Codice identificativo	140766
FTA - DOCUMENTAZIONE FOTOGRAFICA	
FTAX - Genere	documentazione allegata
FTAP - Tipo	fotografia digitale
FTAN - Codice identificativo	234607
FTA - DOCUMENTAZIONE FOTOGRAFICA	
FTAX - Genere	documentazione allegata
FTAP - Tipo	fotografia digitale
FTAN - Codice identificativo	234609
FTA - DOCUMENTAZIONE FOTOGRAFICA	
FTAX - Genere	documentazione allegata
FTAP - Tipo	fotografia digitale
FTAN - Codice identificativo	234610
AD - ACCESSO AI DATI	
ADS - SPECIFICHE DI ACCESSO AI DATI	
ADSP - Profilo di accesso	1
ADSM - Motivazione	scheda contenente dati liberamente accessibili
CM - COMPILAZIONE	
CMP - COMPILAZIONE	
CMPD - Data	2002
CMPN - Nome	De Angelis D.
FUR - Funzionario responsabile	Trucco F.
FUR - Funzionario responsabile	Cataldi M.