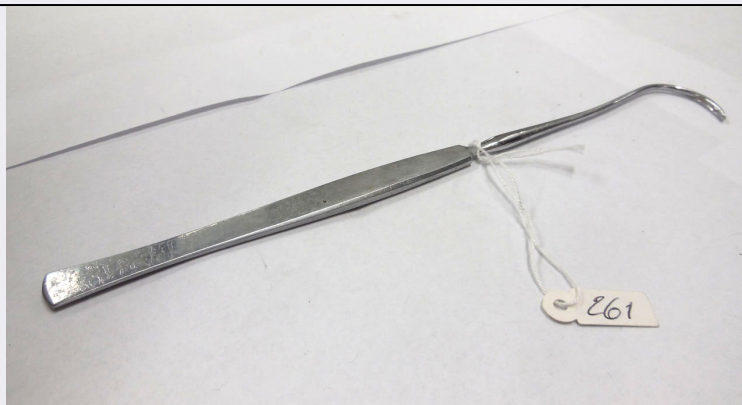


SCHEDA



CD - CODICI

TSK - Tipo scheda PST

LIR - Livello ricerca P

NCT - CODICE UNIVOCO

NCTR - Codice regione 09

NCTN - Numero catalogo generale 00861004

ESC - Ente schedatore UNISI

ECP - Ente competente S61

OG - OGGETTO

OGT - OGGETTO

OGTD - Definizione ago

OGTT - Tipologia passafilo

LC - LOCALIZZAZIONE GEOGRAFICO-AMMINISTRATIVA

PVC - LOCALIZZAZIONE GEOGRAFICO-AMMINISTRATIVA ATTUALE

PVCS - Stato ITALIA

PVCR - Regione Toscana

PVCP - Provincia SI

PVCC - Comune Siena

LDC - COLLOCAZIONE SPECIFICA

LDCT - Tipologia istituto

LDCQ - Qualificazione universitario

LDCN - Denominazione Polo Scientifico di San Miniato - Dip. Scienze med. chir. e neuroscienze

LDCU - Denominazione spazio viabilistico Via Aldo Moro, 2

LDCM - Denominazione raccolta Museo Anatomico Leonetto Comparini

LDCS - Specifiche piano terra, aula 42

UB - UBICAZIONE E DATI PATRIMONIALI

INV - INVENTARIO

INVD - Data 2004

INVN - Numero 261 MA

LA - ALTRE LOCALIZZAZIONI GEOGRAFICO-AMMINISTRATIVE

TCL - Tipo di localizzazione	luogo di provenienza
-------------------------------------	----------------------

PRV - LOCALIZZAZIONE GEOGRAFICO-AMMINISTRATIVA

PRVS - Stato	ITALIA
---------------------	--------

PRVR - Regione	Toscana
-----------------------	---------

PRVP - Provincia	SI
-------------------------	----

PRVC - Comune	Siena
----------------------	-------

PRC - COLLOCAZIONE SPECIFICA

PRCT - Tipologia	istituto
-------------------------	----------

PRCQ - Qualificazione	universitario
------------------------------	---------------

PRCD - Denominazione	Istituto di Anatomia Umana
-----------------------------	----------------------------

PRCU - Denominazione spazio viabilistico	Via del Laterino, 8
---	---------------------

PRD - DATA

PRDI - Data ingresso	1930/ post
-----------------------------	------------

PRDU - Data uscita	2002
---------------------------	------

DT - CRONOLOGIA**DTZ - CRONOLOGIA GENERICA**

DTZG - Fascia cronologica di riferimento	sec. XX
---	---------

DTS - CRONOLOGIA SPECIFICA

DTSI - Da	1930
------------------	------

DTSV - Validita'	ca
-------------------------	----

DTSF - A	1930
-----------------	------

DTSL - Validita'	ca
-------------------------	----

DTM - Motivazione cronologia	bibliografia
-------------------------------------	--------------

AU - DEFINIZIONE CULTURALE**AUT - AUTORE RESPONSABILITA'**

AUTR - Ruolo	costruttore
---------------------	-------------

AUTB - Ente collettivo nome scelto	Gebrüder Martin GmbH
---	----------------------

AUTA - Dati anagrafici Periodo di attivita'	1923/ 2004
--	------------

AUTH - Sigla per citazione	USI00083
-----------------------------------	----------

AUTM - Motivazione dell'attribuzione	bibliografia
---	--------------

MT - DATI TECNICI

MTC - Materia e tecnica	metallo/ cromatura
--------------------------------	--------------------

MIS - MISURE

MISU - Unita'	mm
----------------------	----

MISA - Altezza	3
-----------------------	---

MISL - Larghezza	22
-------------------------	----

MISN - Lunghezza	190
-------------------------	-----

DA - DATI ANALITICI

DES - DESCRIZIONE	
DESO - Oggetto	Ago passafilo con punta smussa e manico a spatola.
CO - CONSERVAZIONE	
STC - STATO DI CONSERVAZIONE	
STCD - Data	2015
STCC - Stato di conservazione	buono
TU - CONDIZIONE GIURIDICA E VINCOLI	
CDG - CONDIZIONE GIURIDICA	
CDGG - Indicazione generica	proprietà Ente pubblico non territoriale
CDGS - Indicazione specifica	Università di Siena 1240
CDGI - Indirizzo	Via Banchi di Sotto n. 55, 53100 Siena
DO - FONTI E DOCUMENTI DI RIFERIMENTO	
FTA - DOCUMENTAZIONE FOTOGRAFICA	
FTAX - Genere	documentazione allegata
FTAP - Tipo	fotografia digitale (file)
FTAA - Autore	Vellini, Silvia
FTAD - Data	2015/02/00
FTAN - Codice identificativo	USIMALC00265
BIB - BIBLIOGRAFIA	
BIBX - Genere	bibliografia di confronto
BIBA - Autore	Museo anatomico
BIBD - Anno di edizione	2004
BIBH - Sigla per citazione	USI00052
AD - ACCESSO AI DATI	
ADS - SPECIFICHE DI ACCESSO AI DATI	
ADSP - Profilo di accesso	1
ADSM - Motivazione	scheda contenente dati liberamente accessibili
CM - COMPILAZIONE	
CMP - COMPILAZIONE	
CMPD - Data	2015
CMPN - Nome	Vellini, Silvia
RSR - Referente scientifico	Terenna, Gigliola
FUR - Funzionario responsabile	Vannozzi, Francesca
RVM - TRASCRIZIONE PER INFORMATIZZAZIONE	
RVMD - Data	2015
RVMN - Nome	Vellini, Silvia
RVME - Ente	UNISI