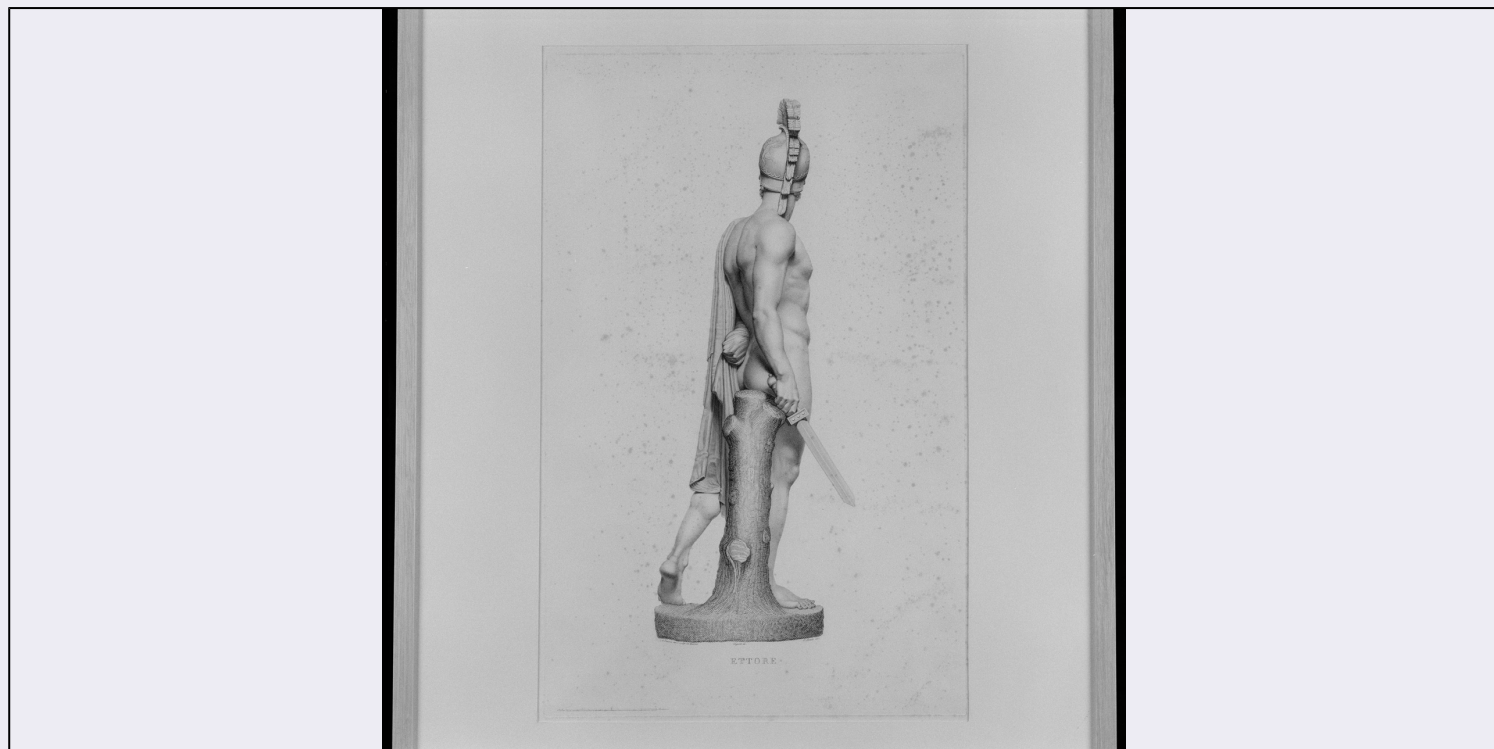


# SCHEDA



## CD - CODICI

TSK - Tipo Scheda S

LIR - Livello ricerca P

### NCT - CODICE UNIVOCO

NCTR - Codice regione 05

NCTN - Numero catalogo generale 00432655

ESC - Ente schedatore S160

ECP - Ente competente S160

## OG - OGGETTO

### OGT - OGGETTO

OGTD - Definizione stampa

OGTT - Tipologia di traduzione

### SGT - SOGGETTO

SGTI - Identificazione Ettore (visto da tergo)

## LC - LOCALIZZAZIONE GEOGRAFICA AMMINISTRATIVA

### PVC - LOCALIZZAZIONE GEOGRAFICO-AMMINISTRATIVA ATTUALE

PVCS - Stato ITALIA

PVCR - Regione Veneto

PVCP - Provincia TV

PVCC - Comune Possagno

### LDC - COLLOCAZIONE SPECIFICA

LDCT - Tipologia casa

LDCU - Indirizzo Via Canova, 84

LDCM - Denominazione

|   |                             |
|---|-----------------------------|
| <b>raccolta</b>                             | Museo Gipsoteca Canoviana   |
| <b>LDCS - Specifiche</b>                    | archivio                    |
| <b>DT - CRONOLOGIA</b>                      |                             |
| <b>DTZ - CRONOLOGIA GENERICA</b>            |                             |
| <b>DTZG - Secolo</b>                        | sec. XIX                    |
| <b>DTS - CRONOLOGIA SPECIFICA</b>           |                             |
| <b>DTSI - Da</b>                            | 1812                        |
| <b>DTSV - Validità</b>                      | post                        |
| <b>DTSF - A</b>                             | 1812                        |
| <b>DTSL - Validità</b>                      | post                        |
| <b>DTM - Motivazione cronologia</b>         | documentazione              |
| <b>RM - RIFERIMENTO MATRICE</b>             |                             |
| <b>LDM - Luogo di conservazione matrice</b> | Roma, Calcografia Nazionale |
| <b>DSM - Cronologia specifica matrice</b>   | 1812                        |
| <b>DMM - Motivazione cronologia matrice</b> | documentazione              |
| <b>MTM - Materia matrice</b>                | rame                        |
| <b>AU - DEFINIZIONE CULTURALE</b>           |                             |
| <b>AUT - AUTORE</b>                         |                             |
| <b>AUTR - Riferimento all'intervento</b>    | incisore                    |
| <b>AUTM - Motivazione dell'attribuzione</b> | documentazione              |
| <b>NCUN - Codice univoco ICCD</b>           | 00018630                    |
| <b>AUTN - Nome scelto</b>                   | Bonato Pietro               |
| <b>AUTA - Dati anagrafici</b>               | 1765/ 1820                  |
| <b>AUTH - Sigla per citazione</b>           | P0000075                    |
| <b>AUT - AUTORE</b>                         |                             |
| <b>AUTR - Riferimento all'intervento</b>    | disegnatore                 |
| <b>AUTM - Motivazione dell'attribuzione</b> | documentazione              |
| <b>NCUN - Codice univoco ICCD</b>           | 00016434                    |
| <b>AUTN - Nome scelto</b>                   | Tognolli Giovanni           |
| <b>AUTA - Dati anagrafici</b>               | 1786/ 1862                  |
| <b>AUTH - Sigla per citazione</b>           | P0000036                    |
| <b>CMM - COMMITTENZA</b>                    |                             |
| <b>CMMN - Nome</b>                          | Canova Antonio              |
| <b>MT - DATI TECNICI</b>                    |                             |
| <b>MTC - Materia e tecnica</b>              | carta/ acquaforte           |
| <b>MTC - Materia e tecnica</b>              | carta/ bulino               |

**MIS - MISURE**

|                         |     |
|-------------------------|-----|
| <b>MISU - Unità</b>     | mm  |
| <b>MISA - Altezza</b>   | 646 |
| <b>MISL - Larghezza</b> | 402 |

**CO - CONSERVAZIONE****STC - STATO DI CONSERVAZIONE**

|                                      |   |
|--------------------------------------|---|
| <b>STCC - Stato di conservazione</b> | buono   |
| <b>STCS - Indicazioni specifiche</b> | Si registrano alcune piccole gore color ocra. |

**RS - RESTAURI****RST - RESTAURI**

|                                 |  |
|---------------------------------|--|
| <b>RSTD - Data</b>              | 1991-1992                              |
| <b>RSTE - Ente responsabile</b> | Istituto Nazionale per la Grafica      |
| <b>RSTN - Nome operatore</b>    | Grazia Bernini Pezzini e Fabio Fiorani |

**DA - DATI ANALITICI****DES - DESCRIZIONE**

|  |   |
|--|---|
| <b>DESI - Codifica Iconclass</b>       | soggetto non rilevabile   |
| <b>DESS - Indicazioni sul soggetto</b> | La stampa rappresenta la statua di Ettore (Venezia, Palazzo Treves) ripresa da tergo. |

**ISR - ISCRIZIONI**

|                                      |  |
|--------------------------------------|--|
| <b>ISRC - Classe di appartenenza</b> | indicazione di responsabilità                              |
| <b>ISRL - Lingua</b>                 | italiano   |
| <b>ISRS - Tecnica di scrittura</b>   | non determinabile  |
| <b>ISRT - Tipo di caratteri</b>      | corsivo  |
| <b>ISRP - Posizione</b>              | sotto l'inciso   |
| <b>ISRI - Trascrizione</b>           | "A. Canova inv. e scolpi; G. Tognoli dis.; P. Bonato inc." |

**ISR - ISCRIZIONI**

|                                      |                   |
|--------------------------------------|-------------------|
| <b>ISRC - Classe di appartenenza</b> | didascalica       |
| <b>ISRL - Lingua</b>                 | italiano          |
| <b>ISRS - Tecnica di scrittura</b>   | non determinabile |
| <b>ISRT - Tipo di caratteri</b>      | capitale          |
| <b>ISRP - Posizione</b>              | sotto al centro   |
| <b>ISRI - Trascrizione</b>           | "ETTORE"          |

**ISR - ISCRIZIONI**

|                                      |                     |
|--------------------------------------|---------------------|
| <b>ISRC - Classe di appartenenza</b> | descrittiva         |
| <b>ISRL - Lingua</b>                 | italiano            |
| <b>ISRS - Tecnica di scrittura</b>   | non determinabile   |
| <b>ISRT - Tipo di caratteri</b>      | corsivo             |
| <b>ISRP - Posizione</b>              | in basso a sinistra |
| <b>ISRI - Trascrizione</b>           | "Palmi 1-2 Romani"  |

**NSC - Notizie storico-critiche**

L'accordo tra Bonato e Canova fu formalizzato in data 22 dicembre 1811. Lo scultore, a titolo cautelativo, incaricò Pietro Vitali di verificare di volta in volta l'avanzamento dei lavori prima di procedere al versamento della rata. Il saldo fu corrisposto a Bonato il 22 aprile 1812 (Possagno, LFC, busta 9, Bonato). In Gipsoteca si conserva una seconda versione, con l'aggiunta dell'indirizzo della Calcografia Camerale, tirata nel 1992 in occasione della mostra di Treviso.

**TU - CONDIZIONE GIURIDICA E VINCOLI****ACQ - ACQUISIZIONE**

|                                  |                         |
|----------------------------------|-------------------------|
| <b>ACQT - Tipo acquisizione</b>  | donazione               |
| <b>ACQN - Nome</b>               | Giovanni Sartori Canova |
| <b>ACQD - Data acquisizione</b>  | 1853                    |
| <b>ACQL - Luogo acquisizione</b> | TV/ Possagno            |

**CDG - CONDIZIONE GIURIDICA**

|                                     |  |
|-------------------------------------|--|
| <b>CDGG - Indicazione generica</b>  | proprietà persona giuridica senza scopo di lucro |
| <b>CDGS - Indicazione specifica</b> | Fondazione Canova Onlus                          |
| <b>CDGI - Indirizzo</b>             | Piazza Canova n. 74 - Possagno                   |

**DO - FONTI E DOCUMENTI DI RIFERIMENTO****FTA - DOCUMENTAZIONE FOTOGRAFICA**

|                                     |                            |
|-------------------------------------|----------------------------|
| <b>FTAX - Genere</b>                | documentazione allegata    |
| <b>FTAP - Tipo</b>                  | fotografia digitale (file) |
| <b>FTAN - Codice identificativo</b> | VE_21888                   |

**BIB - BIBLIOGRAFIA**

|                                   |                             |
|-----------------------------------|-----------------------------|
| <b>BIBX - Genere</b>              | bibliografia specifica      |
| <b>BIBA - Autore</b>              | Inventario e stima dei rami |
| <b>BIBD - Anno di edizione</b>    | 1823                        |
| <b>BIBH - Sigla per citazione</b> | P0000060                    |
| <b>BIBN - V., pp., nn.</b>        | n. 35                       |

**BIB - BIBLIOGRAFIA**

|                                   |                        |
|-----------------------------------|------------------------|
| <b>BIBX - Genere</b>              | bibliografia specifica |
| <b>BIBA - Autore</b>              | Canova e l'incisione   |
| <b>BIBD - Anno di edizione</b>    | 1993                   |
| <b>BIBH - Sigla per citazione</b> | P0000037               |
| <b>BIBN - V., pp., nn.</b>        | p. 201                 |
| <b>BIBI - V., tavv., figg.</b>    | S2                     |

**AD - ACCESSO AI DATI****ADS - SPECIFICHE DI ACCESSO AI DATI**

|                                  |  |
|----------------------------------|--|
| <b>ADSP - Profilo di accesso</b> | 1  |
| <b>ADSM - Motivazione</b>        | scheda contenente dati liberamente accessibili |

**CM - COMPILAZIONE****CMP - COMPILAZIONE**

|                    |                |
|--------------------|----------------|
| <b>CMPD - Data</b> | 2007           |
| <b>CMPN - Nome</b> | Daniele D'Anza |

**FUR - Funzionario  
responsabile**

Fabrizio Magani

**AGG - AGGIORNAMENTO - REVISIONE**

**AGGD - Data**

2015

**AGGN - Nome**

Locatelli, Wilma

**AGGF - Funzionario  
responsabile**

Majoli, Luca