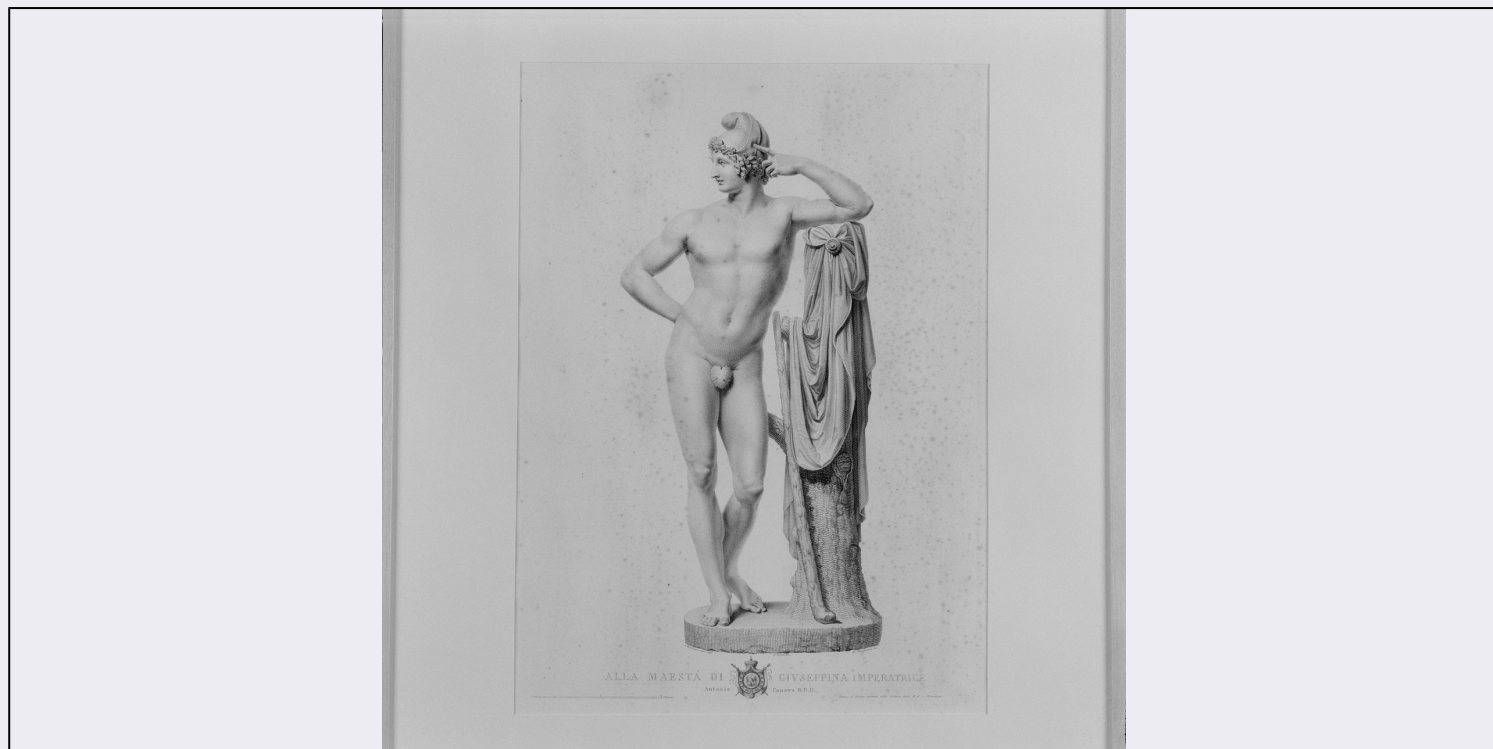


SCHEDA



CD - CODICI

TSK - Tipo Scheda	S
LIR - Livello ricerca	P
NCT - CODICE UNIVOCO	
NCTR - Codice regione	05
NCTN - Numero catalogo generale	00432657
ESC - Ente schedatore	S160
ECP - Ente competente	S160

OG - OGGETTO

OGT - OGGETTO	
OGTD - Definizione	stampa
OGTT - Tipologia	di traduzione

SGT - SOGGETTO

SGTI - Identificazione	Paride
------------------------	--------

LC - LOCALIZZAZIONE GEOGRAFICA AMMINISTRATIVA

PVC - LOCALIZZAZIONE GEOGRAFICO-AMMINISTRATIVA ATTUALE

PVCS - Stato	ITALIA
PVCR - Regione	Veneto
PVCP - Provincia	TV
PVCC - Comune	Possagno

LDC - COLLOCAZIONE SPECIFICA

LDCT - Tipologia	casa
LDCU - Indirizzo	Via Canova, 84
LDCM - Denominazione	

raccolta	Museo Gipsoteca Canoviana
LDCS - Specifiche	archivio
DT - CRONOLOGIA	
DTZ - CRONOLOGIA GENERICA	
DTZG - Secolo	sec. XIX
DTS - CRONOLOGIA SPECIFICA	
DTSI - Da	1813
DTSV - Validità	post
DTSF - A	1813
DTSL - Validità	post
DTM - Motivazione cronologia	documentazione
RM - RIFERIMENTO MATRICE	
LDM - Luogo di conservazione matrice	Roma, Calcografia Nazionale
DSM - Cronologia specifica matrice	1813
DMM - Motivazione cronologia matrice	documentazione
MTM - Materia matrice	rame
AU - DEFINIZIONE CULTURALE	
AUT - AUTORE	
AUTR - Riferimento all'intervento	incisore
AUTM - Motivazione dell'attribuzione	documentazione
NCUN - Codice univoco ICCD	00016365
AUTN - Nome scelto	Balestra Giovanni Battista
AUTA - Dati anagrafici	1774/ 1842
AUTH - Sigla per citazione	P0000062
AUT - AUTORE	
AUTR - Riferimento all'intervento	disegnatore
AUTM - Motivazione dell'attribuzione	documentazione
NCUN - Codice univoco ICCD	00016434
AUTN - Nome scelto	Tognolli Giovanni
AUTA - Dati anagrafici	1786/ 1862
AUTH - Sigla per citazione	P0000036
CMM - COMMITTENZA	
CMMN - Nome	Canova Antonio
DDC - DEDICA	
DDCN - Nome del dedicante	Canova Antonio
DDCM - Nome del	

dedicatario	Giuseppina de Beauharnais
MT - DATI TECNICI	
MTC - Materia e tecnica	carta/ acquaforte
MTC - Materia e tecnica	carta/ bulino
MIS - MISURE	
MISU - Unità	mm
MISA - Altezza	576
MISL - Larghezza	409
CO - CONSERVAZIONE	
STC - STATO DI CONSERVAZIONE	
STCC - Stato di conservazione	buono
STCS - Indicazioni specifiche	Si registrano alcune piccole gore color oca.
RS - RESTAURI	
RST - RESTAURI	
RSTD - Data	1991-1992
RSTE - Ente responsabile	Istituto Nazionale per la Grafica
RSTN - Nome operatore	Grazia Bernini Pezzini e Fabio Fiorani
DA - DATI ANALITICI	
DES - DESCRIZIONE	
DESI - Codifica Iconclass	soggetto non rilevabile
DESS - Indicazioni sul soggetto	La stampa riproduce la statua di Paride ripresa frontalmente.
ISR - ISCRIZIONI	
ISRC - Classe di appartenenza	indicazione di responsabilità
ISRL - Lingua	italiano
ISRS - Tecnica di scrittura	non determinabile
ISRT - Tipo di caratteri	corsivo
ISRP - Posizione	sotto l'inciso
ISRI - Trascrizione	"Ant. Canova inv. e scolpì in marmo; G. Tognoli dis.; Giò. Batta Balestra inc."
ISR - ISCRIZIONI	
ISRC - Classe di appartenenza	didascalica
ISRL - Lingua	italiano
ISRS - Tecnica di scrittura	non determinabile
ISRT - Tipo di caratteri	capitale
ISRP - Posizione	sotto al centro
ISRI - Trascrizione	"ALLA MAESTA' DI GIUSEPPINA IMPERATRICE"
ISR - ISCRIZIONI	
ISRC - Classe di appartenenza	descrittiva

ISRL - Lingua	italiano
ISRS - Tecnica di scrittura	non determinabile
ISRT - Tipo di caratteri	corsivo
ISRP - Posizione	in basso a sinistra
ISRI - Trascrizione	"Palmi 2 Romani"

ISR - ISCRIZIONI

ISRC - Classe di appartenenza	descrittiva
ISRL - Lingua	italiano
ISRS - Tecnica di scrittura	non determinabile
ISRT - Tipo di caratteri	corsivo
ISRP - Posizione	in basso a destra
ISRI - Trascrizione	"Statua di Paride esistente nella Galleria della M.S. a Malmaison"

STM - STEMMI, EMBLEMI, MARCHI

STMC - Classe di appartenenza	stemma
STMU - Quantità	1
STMP - Posizione	in basso al centro
STMD - Descrizione	stemma coronato con al centro un'aquila
NSC - Notizie storico-critiche	L'incisione dell'opera vista "di faccia" fu completata da Balestra il 26 maggio 1813 (Possagno, LFC, busta 9, Balestra). In Gipsoteca si conserva una versione senza dedica e con l'aggiunta dell'indirizzo della Calcografia Camerale, realizzata nel 1992 in occasione della mostra di Treviso.

TU - CONDIZIONE GIURIDICA E VINCOLI

ACQ - ACQUISIZIONE

ACQT - Tipo acquisizione	donazione
ACQN - Nome	Giovanni Sartori Canova
ACQD - Data acquisizione	1853
ACQL - Luogo acquisizione	TV/ Possagno

CDG - CONDIZIONE GIURIDICA

CDGG - Indicazione generica	proprietà persona giuridica senza scopo di lucro
CDGS - Indicazione specifica	Fondazione Canova Onlus
CDGI - Indirizzo	Piazza Canova n. 74 - Possagno

DO - FONTI E DOCUMENTI DI RIFERIMENTO

FTA - DOCUMENTAZIONE FOTOGRAFICA

FTAX - Genere	documentazione allegata
FTAP - Tipo	fotografia digitale (file)
FTAN - Codice identificativo	VE_21890

BIB - BIBLIOGRAFIA

BIBX - Genere	bibliografia specifica
BIBA - Autore	Inventario e stima dei rami
BIBD - Anno di edizione	1823

BIBH - Sigla per citazione	P0000060
BIBN - V., pp., nn.	n. 36
BIB - BIBLIOGRAFIA	
BIBX - Genere	bibliografia specifica
BIBA - Autore	Canova e l'incisione
BIBD - Anno di edizione	1993
BIBH - Sigla per citazione	P0000037
BIBN - V., pp., nn.	p. 196
BIBI - V., tavv., figg.	S1
AD - ACCESSO AI DATI	
ADS - SPECIFICHE DI ACCESSO AI DATI	
ADSP - Profilo di accesso	1
ADSM - Motivazione	scheda contenente dati liberamente accessibili
CM - COMPILAZIONE	
CMP - COMPILAZIONE	
CMPD - Data	2007
CMPN - Nome	Daniele D'Anza
FUR - Funzionario responsabile	Fabrizio Magani
AGG - AGGIORNAMENTO - REVISIONE	
AGGD - Data	2015
AGGN - Nome	Locatelli, Wilma
AGGF - Funzionario responsabile	Majoli, Luca