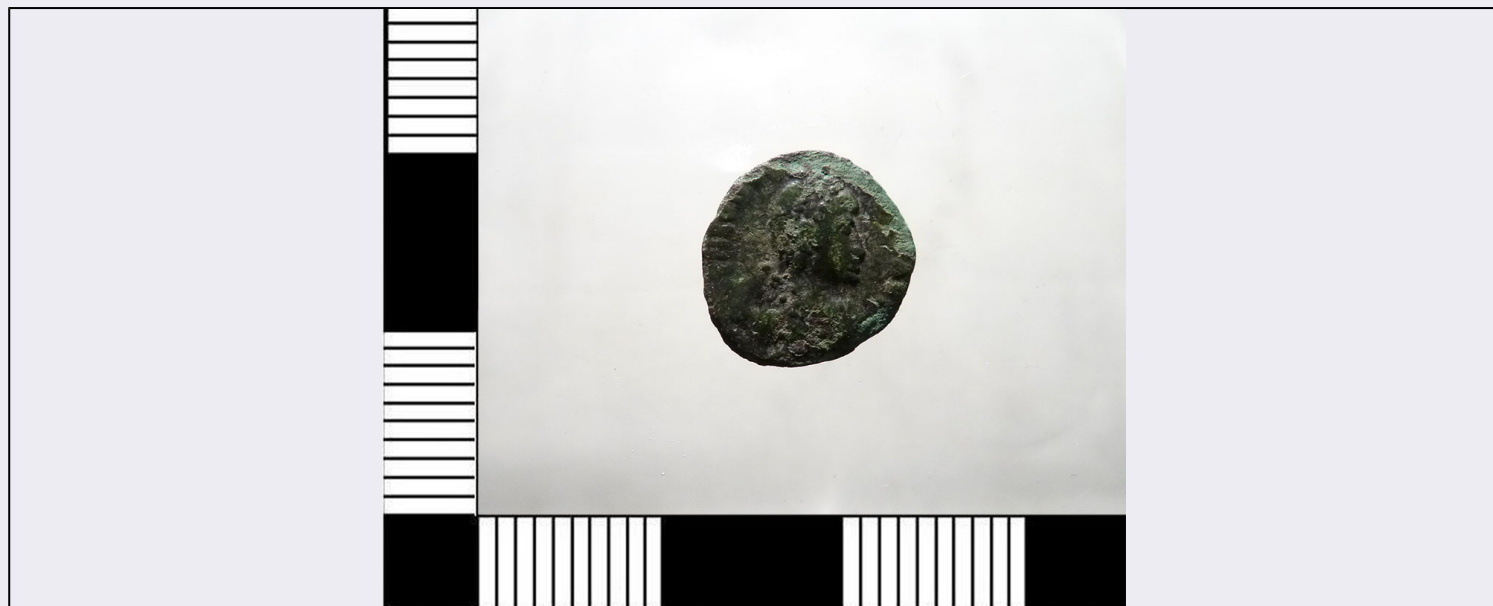


# SCHEDA



## CD - CODICI

TSK - Tipo Scheda NU

LIR - Livello ricerca P

### NCT - CODICE UNIVOCO

NCTR - Codice regione 06

NCTN - Numero catalogo generale 00171056

ESC - Ente schedatore S102

ECP - Ente competente S102

## OG - OGGETTO

### OGT - OGGETTO

OGTD - Definizione moneta

OGTT - Classificazione tipologica RIC 86 (b) 1, 90 (a) 1

OGTO - Nominale AE4

OGTR - Serie Romana imperiale

OGR - Disponibilità reale

## LC - LOCALIZZAZIONE GEOGRAFICO AMMINISTRATIVA

### PVC - LOCALIZZAZIONE GEOGRAFICO AMMINISTRATIVA ATTUALE

PVCS - Stato ITALIA

PVCR - Regione Friuli-Venezia Giulia

PVCP - Provincia UD

PVCC - Comune Aquileia

### LDC - COLLOCAZIONE SPECIFICA

LDCT - Tipologia villa

LDCN - Denominazione attuale Faraone Cassis

LDCU - Indirizzo via Roma, 1

<b>LDCM - Denominazione raccolta</b>	Museo Archeologico Nazionale di Aquileia
<b>LA - ALTRE LOCALIZZAZIONI GEOGRAFICO AMMINISTRATIVE</b>	
<b>TCL - Tipo di localizzazione</b>	luogo di reperimento
<b>PRV - LOCALIZZAZIONE GEOGRAFICO AMMINISTRATIVA</b>	
<b>PRVS - Stato</b>	ITALIA
<b>PRVR - Regione</b>	Friuli-Venezia Giulia
<b>PRVP - Provincia</b>	UD
<b>PRVC - Comune</b>	Aquileia
<b>UB - DATI PATRIMONIALI</b>	
<b>INV - INVENTARIO</b>	
<b>INVN - Numero</b>	596611
<b>INVD - Data</b>	2015
<b>DT - CRONOLOGIA</b>	
<b>DTZ - CRONOLOGIA GENERICA</b>	
<b>DTZG - Fascia cronologica di riferimento</b>	Eta' Teodosiana
<b>DTS - CRONOLOGIA SPECIFICA</b>	
<b>DTSI - Da</b>	388
<b>DTSV - Validità</b>	post
<b>DTSF - A</b>	395
<b>DTSL - Validità</b>	ante
<b>DTM - Motivazione cronologia</b>	bibliografia
<b>MT - DATI TECNICI</b>	
<b>MTC - Materia e tecnica</b>	bronzo/ coniazione
<b>MIS - MISURE</b>	
<b>MISU - Unità</b>	cm
<b>MISD - Diametro</b>	1,3
<b>MISG - Peso</b>	1,16
<b>MTA - Andamento conii</b>	12
<b>DA - DATI ANALITICI</b>	
<b>DES - DESCRIZIONE</b>	
<b>DESA - Dritto</b>	Busto diadematato, drappeggiato e corazzato di Teodosio I a d.
<b>DESL - Legenda dritto</b>	DNTHEODO – [SIVSPFAVG]
<b>DESN - Lingua dritto</b>	latino
<b>DESF - Alfabeto/scrittura dritto</b>	latino
<b>DESM - Rovescio</b>	Vittoria andante a s. trascina con la mano s. un prigioniero e reca nella d. un trofeo che appoggia alla spalla d.
<b>DESG - Legenda rovescio</b>	SALVSREI – [PVBLICAE], nel campo a s., ChiRho, in esergo, CONSA
<b>DESR - Lingua rovescio</b>	latino
<b>DEST - Alfabeto/scrittura rovescio</b>	latino

**AUE - EMITTENTI****AUEE - Emittenti**

Teodosio I

**ZEC - Zecca**

Constantinopolis

**CO - CONSERVAZIONE****STC - STATO DI CONSERVAZIONE****STCC - Stato di  
conservazione**

intero

**STCL - Leggibilità**

discreta

**TU - CONDIZIONE GIURIDICA E VINCOLI****ACQ - ACQUISIZIONE****ACQT - Tipo acquisizione**

acquisto

**ACQN - Nome**

Consegna non id. II

**ACQD - Data acquisizione**

1959/post

**ACQL - Luogo acquisizione**

UD/Aquileia

**CDG - CONDIZIONE GIURIDICA****CDGG - Indicazione  
generica**

proprietà Stato

**DO - FONTI E DOCUMENTI DI RIFERIMENTO****FTA - DOCUMENTAZIONE FOTOGRAFICA****FTAX - Genere**

documentazione allegata

**FTAP - Tipo**

fotografia digitale (file)

**FTAN - Codice identificativo**

AQ\_596611obv

**FTA - DOCUMENTAZIONE FOTOGRAFICA****FTAX - Genere**

documentazione allegata

**FTAP - Tipo**

fotografia digitale (file)

**FTAN - Codice identificativo**

AQ\_596611rev

**BIB - BIBLIOGRAFIA****BIBX - Genere**

bibliografia di confronto

**BIBA - Autore**

RIC

**BIBD - Anno di edizione**

1923-1994

**BIBH - Sigla per citazione**

00000001

**BIBN - V., pp., nn.**

v. IX, pp. 234, 236, nn. 86 (b) 1, 90 (a) 1

**AD - ACCESSO AI DATI****ADS - SPECIFICHE DI ACCESSO AI DATI****ADSP - Profilo di accesso**

1

**ADSM - Motivazione**

scheda contenente dati liberamente accessibili

**CM - COMPILAZIONE****CMP - COMPILAZIONE****CMPD - Data**

2015

**CMPN - Nome**

Stella, Andrea

**FUR - Funzionario  
responsabile**

Ventura, Paola

**AN - ANNOTAZIONI**

**OSS - Osservazioni**

Cassaforte 2, cassetto 33, n. 15. L'esemplare fa parte di un nucleo di monete interpretabile come ripostiglio o parte di esso.