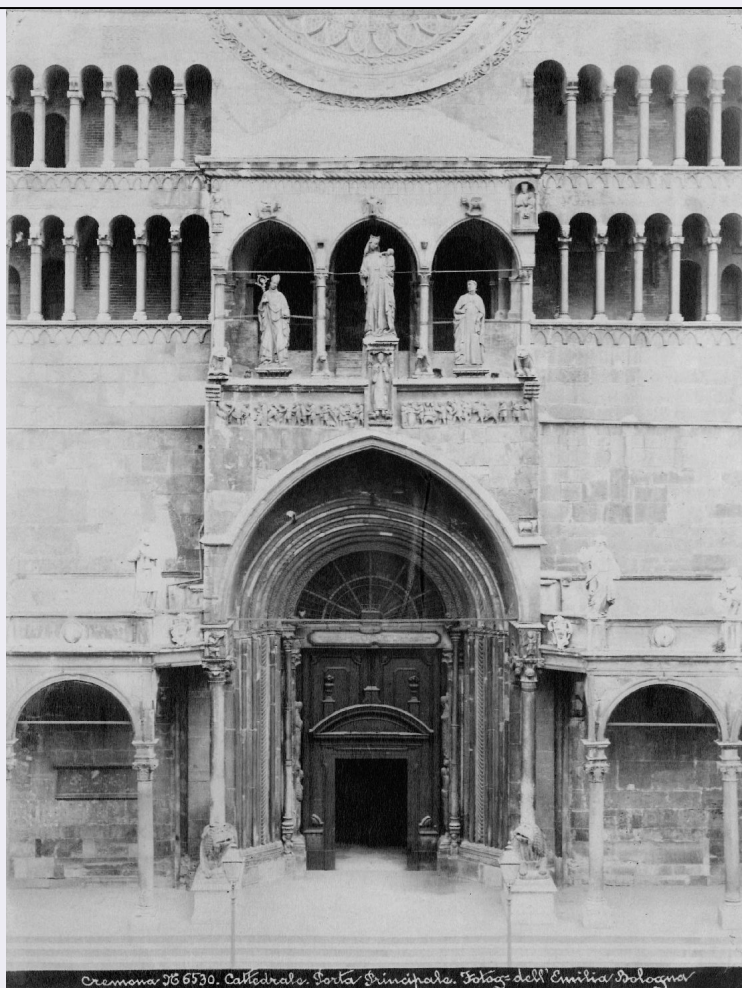


SCHEDA



CD - CODICI

TSK - Tipo Scheda	F
LIR - Livello ricerca	I
NCT - CODICE UNIVOCO	
NCTR - Codice regione	03
NCTN - Numero catalogo generale	03266128
NCTS - Suffisso numero catalogo generale	F
ESC - Ente schedatore	S74
ECP - Ente competente	S74

OG - OGGETTO

OGT - OGGETTO

OGTD - Definizione dell'oggetto	positivo
OGTB - Natura biblioteconomica dell'oggetto	m

QNT - QUANTITA'

QNTN - Numero oggetti /elementi	1
---------------------------------	---

SG - SOGGETTO**SGT - SOGGETTO**

SGTI - Identificazione	Architettura – Chiese – Cremona
SGTD - Indicazioni sul soggetto	Cremona, Duomo, protiro dell'ingresso principale

SGL - TITOLO

SGLT - Titolo proprio	Cremona. Cattedrale. Porta Principale
SGLS - Specifiche del titolo	nella fascetta didascalica del fototipo

LC - LOCALIZZAZIONE GEOGRAFICO-AMMINISTRATIVA**PVC - LOCALIZZAZIONE GEOGRAFICO-AMMINISTRATIVA ATTUALE**

PVCS - Stato	ITALIA
PVCR - Regione	Lombardia
PVCP - Provincia	BS
PVCC - Comune	Brescia

LDC - COLLOCAZIONE SPECIFICA

LDCT - Tipologia	palazzo
LDCN - Denominazione attuale	Palazzo Porro Schiaffinati, ex Chizzola
LDCU - Indirizzo	via Gezio Calini, 26
LDCM - Denominazione raccolta	Archivio fotografico SBAP BS

UB - UBICAZIONE E DATI PATRIMONIALI**UBF - UBICAZIONE FOTO**

UBFP - Fondo	Fondo storico positivi Cremona
---------------------	--------------------------------

LA - ALTRE LOCALIZZAZIONI GEOGRAFICO-AMMINISTRATIVE

TCL - Tipo di localizzazione	luogo di provenienza
-------------------------------------	----------------------

PRV - LOCALIZZAZIONE GEOGRAFICO-AMMINISTRATIVA

PRVS - Stato	ITALIA
PRVR - Regione	Veneto
PRVP - Provincia	VR
PRVC - Comune	Verona

PRC - COLLOCAZIONE SPECIFICA

PRCT - Tipologia architettonica	palazzo
PRCQ - Qualificazione	statale
PRCD - Denominazione	Palazzo Orti Manara
PRCM - Denominazione raccolta	Archivio fotografico SBAP VR

LA - ALTRE LOCALIZZAZIONI GEOGRAFICO-AMMINISTRATIVE

TCL - Tipo di localizzazione	collocazione successiva
-------------------------------------	-------------------------

PRV - LOCALIZZAZIONE GEOGRAFICO-AMMINISTRATIVA

PRVS - Stato	ITALIA
PRVR - Regione	Veneto
PRVP - Provincia	VR

PRVC - Comune	Verona
PRC - COLLOCAZIONE SPECIFICA	
PRCT - Tipologia architettonica	convento
PRCC - Complesso monumentale di appartenenza	ex Convento di San Fermo Maggiore
PRCM - Denominazione raccolta	Archivio fotografico SBAP VR
PRD - DATA	
PRDI - Data ingresso	1967
PRDU - Data uscita	1977
LR - LUOGO E DATA DELLA RIPRESA	
LRC - LOCALIZZAZIONE	
LRCS - Stato	ITALIA
LRCR - Regione	Lombardia
LRCP - Provincia	CR
LRCC - Comune	Cremona
DT - CRONOLOGIA	
DTZ - CRONOLOGIA GENERICA	
DTZG - Secolo	XIX
DTZS - Frazione di secolo	ultimo quarto
DTS - CRONOLOGIA SPECIFICA	
DTSI - Da	1865
DTSV - Validità	post
DTSF - A	1890
DTSL - Validità	ante
DTM - MOTIVAZIONE CRONOLOGIA	
DTMM - Motivazione	riferimenti biografici
DTMS - Specifiche	Appartenente alla campagna di documentazione dei principali monumenti di Cremona, realizzata prima del 1890
AU - DEFINIZIONE CULTURALE	
AUF - AUTORE DELLA FOTOGRAFIA	
AUFN - Nome scelto (persona singola)	Poppi, Pietro
AUFB - Nome scelto (ente o autore collettivo)	Fotografia dell'Emilia Bologna
AUFA - Dati anagrafici /estremi cronologici	1833/1914
AUFR - Riferimento all'intervento	fotografo principale
AUFM - Motivazione dell'attribuzione	iscrizione
AUFK - Specifiche sull'attribuzione	indicazione di responsabilità nella fascetta didascalica

MT - DATI TECNICI

MTX - Indicazione di colore	BN
MTC - Materia e tecnica	albumina/ carta

MIS - MISURE

MISO - Tipo misure	supporto primario
MISU - Unità di misura	mm
MISA - Altezza	264
MISL - Larghezza	202
MISS - Spessore	0
MISD - Diametro	0

CO - CONSERVAZIONE**STC - STATO DI CONSERVAZIONE**

STCC - Stato di conservazione	discreto
STCS - Indicazioni specifiche	La fotografia è virata all'oro, presenta una diffusa crettatura superficiale e un localizzato sbiadimento.

RS - RESTAURI**RST - RESTAURI**

RSTD - Data	2012
RSTS - Situazione	concluso
RSTE - Ente responsabile	SBAP-BS
RSTN - Nome dell'operatore	Borsetti, Flavia
RSTR - Ente finanziatore	MIBACT
RSTC - Scheda di restauro	Pulitura a secco e umido, condizionamento in una busta di carta conservazione posta orizzontalmente entro una scatola di cartone inerte a norma

DA - DATI ANALITICI**ISR - ISCRIZIONI**

ISRC - Classe di appartenenza	titolazione
ISRP - Posizione	nell'immagine, in basso
ISRA - Autore	Studio fotografico
ISRI - Trascrizione	Cremona N 6530. Cattedrale. Porta Principale. Fotog- dell'Emilia Bologna
NSC - Notizie storico-critiche	L'immagine è collocabile cronologicamente prima del 1890, quando Pietro Poppi realizzò la campagna di documentazione dei principali monumenti di Cremona, dei loro dettagli architettonici e degli arredi del duomo (Pietro Poppi e la Fotografia dell'Emilia. Catalogo della mostra)

TU - CONDIZIONE GIURIDICA E VINCOLI**ACQ - ACQUISIZIONE**

ACQT - Tipo acquisizione	trasferimento
ACQN - Nome	SBAP VR
ACQD - Data acquisizione	1977
ACQL - Luogo acquisizione	BS/Brescia

CDG - CONDIZIONE GIURIDICA**CDGG - Indicazione generica**

proprietà Stato

CDGS - Indicazione specifica

Ministero per i Beni e le Attività Culturali SBAP BS

CDGI - Indirizzo

via Gezio Calini 26

DO - FONTI E DOCUMENTI DI RIFERIMENTO**FTA - DOCUMENTAZIONE FOTOGRAFICA****FTAX - Genere**

documentazione allegata

FTAP - Tipo

fotografia digitale (file)

FTAN - Codice identificativo

03/03266128

AD - ACCESSO AI DATI**ADS - SPECIFICHE DI ACCESSO AI DATI****ADSP - Profilo di accesso**

1

ADSM - Motivazione

scheda contenente dati liberamente accessibili

CM - COMPILAZIONE**CMP - COMPILAZIONE****CMPD - Data**

2015

CMPN - Nome

Acerbis, Beatrice

FUR - Funzionario responsabile

Sala, Laura