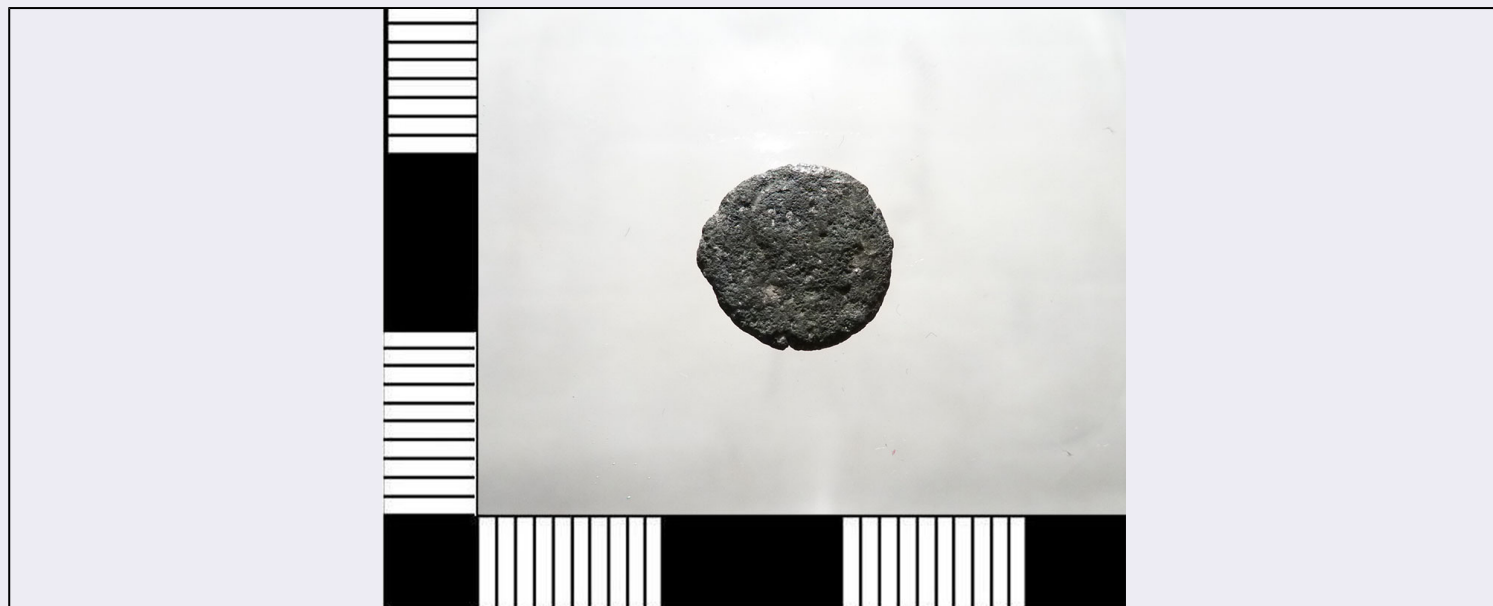


SCHEDA



CD - CODICI

TSK - Tipo Scheda NU

LIR - Livello ricerca P

NCT - CODICE UNIVOCO

NCTR - Codice regione 06

NCTN - Numero catalogo generale 00171072

ESC - Ente schedatore S102

ECP - Ente competente S102

OG - OGGETTO

OGT - OGGETTO

OGTD - Definizione moneta

OGTT - Classificazione tipologica LRBC 1105

OGTO - Nominale AE4

OGTR - Serie Romana imperiale

OGR - Disponibilità reale

LC - LOCALIZZAZIONE GEOGRAFICO AMMINISTRATIVA

PVC - LOCALIZZAZIONE GEOGRAFICO AMMINISTRATIVA ATTUALE

PVCS - Stato ITALIA

PVCR - Regione Friuli-Venezia Giulia

PVCP - Provincia UD

PVCC - Comune Aquileia

LDC - COLLOCAZIONE SPECIFICA

LDCT - Tipologia villa

LDCN - Denominazione attuale Faraone Cassis

LDCU - Indirizzo via Roma, 1

LDCM - Denominazione raccolta	Museo Archeologico Nazionale di Aquileia
LA - ALTRE LOCALIZZAZIONI GEOGRAFICO AMMINISTRATIVE	
TCL - Tipo di localizzazione	luogo di reperimento
PRV - LOCALIZZAZIONE GEOGRAFICO AMMINISTRATIVA	
PRVS - Stato	ITALIA
PRVR - Regione	Friuli-Venezia Giulia
PRVP - Provincia	UD
PRVC - Comune	Aquileia
UB - DATI PATRIMONIALI	
INV - INVENTARIO	
INVN - Numero	596627
INVD - Data	2015
DT - CRONOLOGIA	
DTZ - CRONOLOGIA GENERICA	
DTZG - Fascia cronologica di riferimento	Età di Valentiniano II/Teodosio I/Arcadio/Onorio/G
DTS - CRONOLOGIA SPECIFICA	
DTSI - Da	383
DTSV - Validità	post
DTSF - A	425
DTSL - Validità	ante
DTM - Motivazione cronologia	bibliografia
MT - DATI TECNICI	
MTC - Materia e tecnica	bronzo/ coniazione
MIS - MISURE	
MISU - Unità	cm
MISD - Diametro	1,1
MISG - Peso	0,73
MTA - Andamento conii	6
DA - DATI ANALITICI	
DES - DESCRIZIONE	
DESA - Dritto	Busto a d.
DESL - Legenda dritto	Illeggibile
DESM - Rovescio	Vittoria andante a s. trascina con la mano s. un prigioniero e reca nella d. un trofeo che appoggia alla spalla d.
DESG - Legenda rovescio	Legenda illeggibile, nel campo a s., ChiRho, in esergo, legenda illeggibile
AUE - EMITTENTI	
AUEE - Emittenti	Valentiniano II/Teodosio I/Arcadio/Onorio/Giovanni
ZEC - Zecca	Non determinata
CO - CONSERVAZIONE	
STC - STATO DI CONSERVAZIONE	
STCC - Stato di	

conservazione	intero
STCL - Leggibilità	discreta
TU - CONDIZIONE GIURIDICA E VINCOLI	
ACQ - ACQUISIZIONE	
ACQT - Tipo acquisizione	acquisto
ACQN - Nome	Consegna non id. II
ACQD - Data acquisizione	1959/post
ACQL - Luogo acquisizione	UD/Aquileia
CDG - CONDIZIONE GIURIDICA	
CDGG - Indicazione generica	proprietà Stato
DO - FONTI E DOCUMENTI DI RIFERIMENTO	
FTA - DOCUMENTAZIONE FOTOGRAFICA	
FTAX - Genere	documentazione allegata
FTAP - Tipo	fotografia digitale (file)
FTAN - Codice identificativo	AQ_596627obv
FTA - DOCUMENTAZIONE FOTOGRAFICA	
FTAX - Genere	documentazione allegata
FTAP - Tipo	fotografia digitale (file)
FTAN - Codice identificativo	AQ_596627rev
BIB - BIBLIOGRAFIA	
BIBX - Genere	bibliografia di confronto
BIBA - Autore	LRBC
BIBD - Anno di edizione	1960
BIBH - Sigla per citazione	00000002
BIBI - V., tavv., figg.	v. II, tav. III, fig. 1105
AD - ACCESSO AI DATI	
ADS - SPECIFICHE DI ACCESSO AI DATI	
ADSP - Profilo di accesso	1
ADSM - Motivazione	scheda contenente dati liberamente accessibili
CM - COMPILAZIONE	
CMP - COMPILAZIONE	
CMPD - Data	2015
CMPN - Nome	Stella, Andrea
FUR - Funzionario responsabile	Ventura, Paola
AN - ANNOTAZIONI	
OSS - Osservazioni	Cassaforte 2, cassetto 33, n. 31. L'esemplare fa parte di un nucleo di monete interpretabile come ripostiglio o parte di esso.