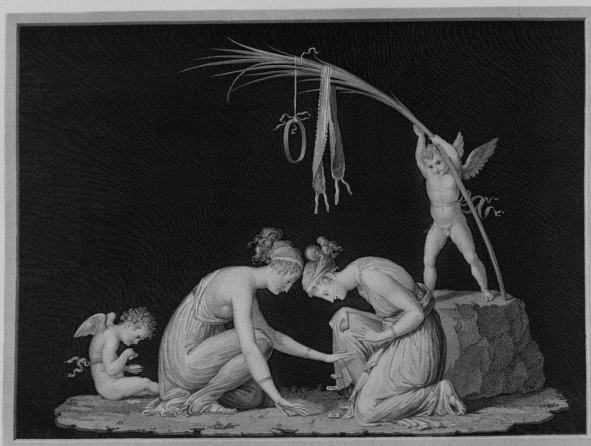


SCHEDA



CD - CODICI

| | |
|---------------------------------|----------|
| TSK - Tipo Scheda | S |
| LIR - Livello ricerca | P |
| NCT - CODICE UNIVOCO | |
| NCTR - Codice regione | 05 |
| NCTN - Numero catalogo generale | 00432714 |
| ESC - Ente schedatore | S160 |
| ECP - Ente competente | S160 |

OG - OGGETTO

OGT - OGGETTO

| | |
|--------------------|---------------|
| OGTD - Definizione | stampa |
| OGTT - Tipologia | di traduzione |

SGT - SOGGETTO

| | |
|------------------------|-------------------------|
| SGTI - Identificazione | Giocatrici di Astragali |
|------------------------|-------------------------|

LC - LOCALIZZAZIONE GEOGRAFICA AMMINISTRATIVA

PVC - LOCALIZZAZIONE GEOGRAFICO-AMMINISTRATIVA ATTUALE

| | |
|------------------|----------|
| PVCS - Stato | ITALIA |
| PVCR - Regione | Veneto |
| PVCP - Provincia | TV |
| PVCC - Comune | Possagno |

LDC - COLLOCAZIONE SPECIFICA

| | |
|----------------------|----------------|
| LDCT - Tipologia | casa |
| LDCU - Indirizzo | Via Canova, 84 |
| LDCM - Denominazione | |

| | |
|---|--|
| raccolta | Museo Gipsoteca Canoviana |
| LDCS - Specifiche | archivio |
| DT - CRONOLOGIA | |
| DTZ - CRONOLOGIA GENERICA | |
| DTZG - Secolo | sec. XX |
| DTS - CRONOLOGIA SPECIFICA | |
| DTSI - Da | 1992 |
| DTSF - A | 1992 |
| DTM - Motivazione cronologia | documentazione |
| RM - RIFERIMENTO MATRICE | |
| LDM - Luogo di conservazione matrice | Roma, Calcografia Nazionale |
| DTT - Cronologia generica matrice | 1811 |
| DMM - Motivazione cronologia matrice | bibliografia |
| MTM - Materia matrice | rame |
| AU - DEFINIZIONE CULTURALE | |
| AUT - AUTORE | |
| AUTR - Riferimento all'intervento | incisore |
| AUTM - Motivazione dell'attribuzione | firma |
| NCUN - Codice univoco ICCD | 00016365 |
| AUTN - Nome scelto | Testa Angelo |
| AUTA - Dati anagrafici | notizie 1775-1830 |
| AUTH - Sigla per citazione | P0000080 |
| EDT - EDITORI STAMPATORI | |
| EDTN - Nome | Calcografia Nazionale |
| TRT - TIRATURA | |
| TRTC - Cronologia | 1992 |
| CMM - COMMITTENZA | |
| CMMC - Circostanza | Canova e gli incisori, mostra di Treviso, 1992 |
| MT - DATI TECNICI | |
| MTC - Materia e tecnica | carta/ acquaforte |
| MTC - Materia e tecnica | carta/ bulino |
| MIS - MISURE | |
| MISU - Unità | mm |
| MISA - Altezza | 358 |
| MISL - Larghezza | 441 |
| CO - CONSERVAZIONE | |
| STC - STATO DI CONSERVAZIONE | |
| STCC - Stato di | |

| | |
|--|---|
| conservazione | buono |
| DA - DATI ANALITICI | |
| DES - DESCRIZIONE | |
| DESI - Codifica Iconclass | soggetto non rilevabile |
| DESS - Indicazioni sul soggetto | soggetto non rilevabile |
| ISR - ISCRIZIONI | |
| ISRC - Classe di appartenenza | indicazione di responsabilità |
| ISRL - Lingua | italiano |
| ISRS - Tecnica di scrittura | non determinabile |
| ISRT - Tipo di caratteri | corsivo |
| ISRP - Posizione | sotto l'inciso, a sinistra |
| ISRI - Trascrizione | "Canova inv." |
| ISR - ISCRIZIONI | |
| ISRC - Classe di appartenenza | didascalica |
| ISRL - Lingua | italiano |
| ISRS - Tecnica di scrittura | non determinabile |
| ISRT - Tipo di caratteri | corsivo |
| ISRP - Posizione | sotto l'inciso, a destra |
| ISRI - Trascrizione | "Ang. Testa inc." |
| NSC - Notizie storico-critiche | Pezzini Bernini (1993, p. 283) identifica la stampa in esame con il quadretto "rappresentante due ninfe con due amorini che giocano all'api", che il 12 gennaio 1811 Angelo Testa si impegna ad incidere. |
| TU - CONDIZIONE GIURIDICA E VINCOLI | |
| ACQ - ACQUISIZIONE | |
| ACQT - Tipo acquisizione | acquisto |
| ACQN - Nome | Calcografia Nazionale |
| ACQD - Data acquisizione | 1992 |
| ACQL - Luogo acquisizione | RM/ Roma |
| CDG - CONDIZIONE GIURIDICA | |
| CDGG - Indicazione generica | proprietà persona giuridica senza scopo di lucro |
| CDGS - Indicazione specifica | Fondazione Canova Onlus |
| CDGI - Indirizzo | Piazza Canova n. 74 - Possagno |
| DO - FONTI E DOCUMENTI DI RIFERIMENTO | |
| FTA - DOCUMENTAZIONE FOTOGRAFICA | |
| FTAX - Genere | documentazione allegata |
| FTAP - Tipo | fotografia digitale (file) |
| FTAN - Codice identificativo | VE_21941 |
| BIB - BIBLIOGRAFIA | |
| BIBX - Genere | bibliografia specifica |

| | |
|--|--|
| BIBA - Autore | Inventario e stima dei rami |
| BIBD - Anno di edizione | 1823 |
| BIBH - Sigla per citazione | P0000060 |
| BIBN - V., pp., nn. | Campi neri nn 73-82 |
| BIB - BIBLIOGRAFIA | |
| BIBX - Genere | bibliografia specifica |
| BIBA - Autore | Canova e l'incisione |
| BIBD - Anno di edizione | 1993 |
| BIBH - Sigla per citazione | P0000037 |
| BIBN - V., pp., nn. | p. 283 |
| AD - ACCESSO AI DATI | |
| ADS - SPECIFICHE DI ACCESSO AI DATI | |
| ADSP - Profilo di accesso | 1 |
| ADSM - Motivazione | scheda contenente dati liberamente accessibili |
| CM - COMPILAZIONE | |
| CMP - COMPILAZIONE | |
| CMPD - Data | 2007 |
| CMPN - Nome | Daniele D'Anza |
| FUR - Funzionario responsabile | Fabrizio Magani |
| AGG - AGGIORNAMENTO - REVISIONE | |
| AGGD - Data | 2015 |
| AGGN - Nome | Locatelli, Wilma |
| AGGF - Funzionario responsabile | Majoli, Luca |