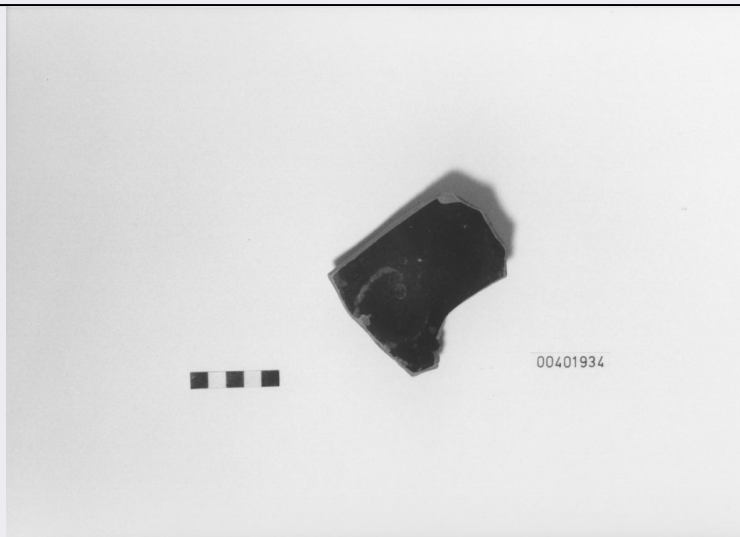


# SCHEDA



## CD - CODICI

TSK - Tipo Scheda	F
LIR - Livello ricerca	I
NCT - CODICE UNIVOCO	
NCTR - Codice regione	03
NCTN - Numero catalogo generale	03266213
NCTS - Suffisso numero catalogo generale	F
ESC - Ente schedatore	S74
ECP - Ente competente	S74

## OG - OGGETTO

OGT - OGGETTO	
OGTD - Definizione dell'oggetto	positivo
OGTB - Natura biblioteconomica dell'oggetto	m
QNT - QUANTITA'	
QNTN - Numero oggetti /elementi	1

## SG - SOGGETTO

SGT - SOGGETTO	
SGTI - Identificazione	Architettura – Chiese – Cremona
SGTD - Indicazioni sul soggetto	Cremona, veduta su piazza Duomo e il Palazzo comunale
SGL - TITOLO	
SGLT - Titolo proprio	Piazza Duomo lato ovest
SGLS - Specifiche del titolo	Manoscritto al recto del supporto primario

## LC - LOCALIZZAZIONE GEOGRAFICO-AMMINISTRATIVA

PVC - LOCALIZZAZIONE GEOGRAFICO-AMMINISTRATIVA ATTUALE

<b>PVCS - Stato</b>	ITALIA
<b>PVCR - Regione</b>	Lombardia
<b>PVCP - Provincia</b>	BS
<b>PVCC - Comune</b>	Brescia
<b>LDC - COLLOCAZIONE SPECIFICA</b>	
<b>LDCT - Tipologia</b>	palazzo
<b>LDCN - Denominazione attuale</b>	Palazzo Porro Schiaffinati, ex Chizzola
<b>LDCU - Indirizzo</b>	via Gezio Calini, 26
<b>LDCM - Denominazione raccolta</b>	Archivio fotografico SBAP BS
<b>UB - UBICAZIONE E DATI PATRIMONIALI</b>	
<b>UBF - UBICAZIONE FOTO</b>	
<b>UBFP - Fondo</b>	Fondo storico positivi Cremona
<b>LA - ALTRE LOCALIZZAZIONI GEOGRAFICO-AMMINISTRATIVE</b>	
<b>TCL - Tipo di localizzazione</b>	luogo di provenienza
<b>PRV - LOCALIZZAZIONE GEOGRAFICO-AMMINISTRATIVA</b>	
<b>PRVS - Stato</b>	ITALIA
<b>PRVR - Regione</b>	Veneto
<b>PRVP - Provincia</b>	VR
<b>PRVC - Comune</b>	Verona
<b>PRC - COLLOCAZIONE SPECIFICA</b>	
<b>PRCT - Tipologia architettonica</b>	palazzo
<b>PRCQ - Qualificazione</b>	statale
<b>PRCD - Denominazione</b>	Palazzo Orti Manara
<b>PRCM - Denominazione raccolta</b>	Archivio fotografico SBAP VR
<b>LA - ALTRE LOCALIZZAZIONI GEOGRAFICO-AMMINISTRATIVE</b>	
<b>TCL - Tipo di localizzazione</b>	collocazione successiva
<b>PRV - LOCALIZZAZIONE GEOGRAFICO-AMMINISTRATIVA</b>	
<b>PRVS - Stato</b>	ITALIA
<b>PRVR - Regione</b>	Veneto
<b>PRVP - Provincia</b>	VR
<b>PRVC - Comune</b>	Verona
<b>PRC - COLLOCAZIONE SPECIFICA</b>	
<b>PRCT - Tipologia architettonica</b>	convento
<b>PRCC - Complesso monumentale di appartenenza</b>	ex Convento di San Fermo Maggiore
<b>PRCM - Denominazione raccolta</b>	Archivio fotografico SBAP VR
<b>PRD - DATA</b>	

PRDI - Data ingresso	1967
PRDU - Data uscita	1977
<b>LR - LUOGO E DATA DELLA RIPRESA</b>	
<b>LRC - LOCALIZZAZIONE</b>	
LRCS - Stato	ITALIA
LRCR - Regione	Lombardia
LRCP - Provincia	CR
LRCC - Comune	Cremona
<b>DT - CRONOLOGIA</b>	
<b>DTZ - CRONOLOGIA GENERICA</b>	
DTZG - Secolo	XX
DTZS - Frazione di secolo	terzo quarto
<b>DTS - CRONOLOGIA SPECIFICA</b>	
DTSI - Da	1960
DTSV - Validità	ca
DTSF - A	1967
DTSL - Validità	ante
<b>DTM - MOTIVAZIONE CRONOLOGIA</b>	
DTMM - Motivazione	contesto
DTMS - Specifiche	Appartenente alla campagna di documentazione eseguita in epoca di poco anteriore all'intervento di restauro realizzato, negli anni 1967 e 1968, alle coperture della Cattedrale
<b>AU - DEFINIZIONE CULTURALE</b>	
<b>AUF - AUTORE DELLA FOTOGRAFIA</b>	
AUFN - Nome scelto (persona singola)	Anonimo
AUFR - Riferimento all'intervento	fotografo principale
<b>MT - DATI TECNICI</b>	
MTX - Indicazione di colore	BN
MTC - Materia e tecnica	gelatina ai sali d'argento/ carta
<b>MIS - MISURE</b>	
MISO - Tipo misure	supporto primario
MISU - Unità di misura	mm
MISA - Altezza	175
MISL - Larghezza	115
MISS - Spessore	0
MISD - Diametro	0
<b>CO - CONSERVAZIONE</b>	
<b>STC - STATO DI CONSERVAZIONE</b>	
STCC - Stato di conservazione	buono
<b>DA - DATI ANALITICI</b>	
<b>ISR - ISCRIZIONI</b>	

<b>ISRC - Classe di appartenenza</b>	documentaria
<b>ISRS - Tecnica di scrittura</b>	a penna
<b>ISRP - Posizione</b>	recto del supporto primario, in basso al centro
<b>ISRI - Trascrizione</b>	P.zza Duomo lato/OVEST
<b>NSC - Notizie storico-critiche</b>	L'immagine fa parte di un'ampia campagna fotografica che documenta le condizioni di degrado degli apparati esterni e delle coperture della cattedrale di Cremona nella fase propedeutica alle opere di restauro ai tetti dell'edificio, eseguite negli anni 1967 e 1968. Contemporaneamente fu realizzato l'impianto di riscaldamento della basilica i cui lavori interessarono l'area del Camposanto dei Canonici con i resti di mosaici pavimentali medioevali (Archivio documenti SABAP-BS, Busta n. 366CREMONA)

## TU - CONDIZIONE GIURIDICA E VINCOLI

### ACQ - ACQUISIZIONE

<b>ACQT - Tipo acquisizione</b>	trasferimento
<b>ACQN - Nome</b>	SBAP VR
<b>ACQD - Data acquisizione</b>	1977
<b>ACQL - Luogo acquisizione</b>	BS/Brescia

### CDG - CONDIZIONE GIURIDICA

<b>CDGG - Indicazione generica</b>	proprietà Stato
<b>CDGS - Indicazione specifica</b>	Ministero per i Beni e le Attività Culturali SBAP BS
<b>CDGI - Indirizzo</b>	via Gezio Calini 26

## DO - FONTI E DOCUMENTI DI RIFERIMENTO

### FTA - DOCUMENTAZIONE FOTOGRAFICA

<b>FTAX - Genere</b>	documentazione allegata
<b>FTAP - Tipo</b>	fotografia digitale (file)
<b>FTAN - Codice identificativo</b>	03/03266213

## AD - ACCESSO AI DATI

### ADS - SPECIFICHE DI ACCESSO AI DATI

<b>ADSP - Profilo di accesso</b>	1
<b>ADSM - Motivazione</b>	scheda contenente dati liberamente accessibili

## CM - COMPILAZIONE

### CMP - COMPILAZIONE

<b>CMPD - Data</b>	2015
<b>CMPN - Nome</b>	Acerbis, Beatrice
<b>FUR - Funzionario responsabile</b>	Sala, Laura