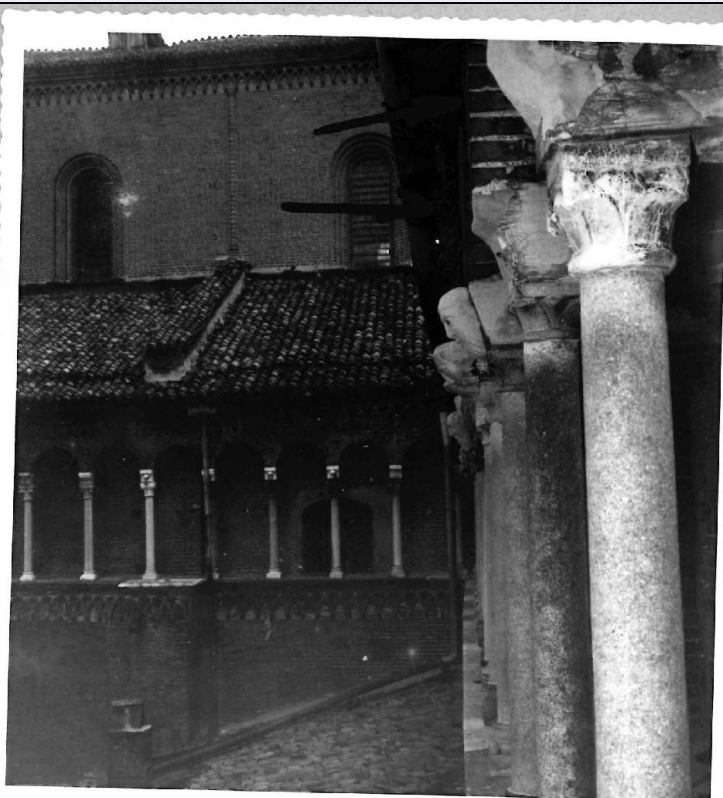


SCHEDA



CR. DUOMO

CD - CODICI

| | |
|--|----------|
| TSK - Tipo Scheda | F |
| LIR - Livello ricerca | I |
| NCT - CODICE UNIVOCO | |
| NCTR - Codice regione | 03 |
| NCTN - Numero catalogo generale | 03266224 |
| NCTS - Suffisso numero catalogo generale | F |
| ESC - Ente schedatore | S74 |
| ECP - Ente competente | S74 |

OG - OGGETTO

OGT - OGGETTO

| | |
|---|----------|
| OGTD - Definizione dell'oggetto | positivo |
| OGTB - Natura biblioteconomica dell'oggetto | m |

QNT - QUANTITA'**QNTN - Numero oggetti /elementi**

1

SG - SOGGETTO**SGT - SOGGETTO****SGTI - Identificazione**

Architettura – Chiese – Cremona

SGTD - Indicazioni sul soggetto

Cremona, Duomo, loggiato della parte sommitale dei prospetti

SGL - TITOLO**SGLT - Titolo proprio**

Cremona, Duomo

SGLS - Specifiche del titolo

Manoscritto al recto del supporto primario

LC - LOCALIZZAZIONE GEOGRAFICO-AMMINISTRATIVA**PVC - LOCALIZZAZIONE GEOGRAFICO-AMMINISTRATIVA ATTUALE****PVCS - Stato**

ITALIA

PVCR - Regione

Lombardia

PVCP - Provincia

BS

PVCC - Comune

Brescia

LDC - COLLOCAZIONE SPECIFICA**LDCT - Tipologia**

palazzo

LDCN - Denominazione attuale

PalazzoPorro Schiaffinati, ex Chizzola

LDCU - Indirizzo

via Gezio Calini, 26

LDCM - Denominazione raccolta

Archivio fotografico SBAP BS

UB - UBICAZIONE E DATI PATRIMONIALI**UBF - UBICAZIONE FOTO****UBFP - Fondo**

Fondo storico positivi Cremona

LA - ALTRE LOCALIZZAZIONI GEOGRAFICO-AMMINISTRATIVE**TCL - Tipo di localizzazione**

luogo di provenienza

PRV - LOCALIZZAZIONE GEOGRAFICO-AMMINISTRATIVA**PRVS - Stato**

ITALIA

PRVR - Regione

Veneto

PRVP - Provincia

VR

PRVC - Comune

Verona

PRC - COLLOCAZIONE SPECIFICA**PRCT - Tipologia architettonica**

palazzo

PRCQ - Qualificazione

statale

PRCD - Denominazione

Palazzo Orti Manara

PRCM - Denominazione raccolta

Archivio fotografico SBAP VR

LA - ALTRE LOCALIZZAZIONI GEOGRAFICO-AMMINISTRATIVE**TCL - Tipo di localizzazione**

collocazione successiva

PRV - LOCALIZZAZIONE GEOGRAFICO-AMMINISTRATIVA

| | |
|---|---|
| PRVS - Stato | ITALIA |
| PRVR - Regione | Veneto |
| PRVP - Provincia | VR |
| PRVC - Comune | Verona |
| PRC - COLLOCAZIONE SPECIFICA | |
| PRCT - Tipologia architettonica | convento |
| PRCC - Complesso monumentale di appartenenza | ex Convento di San Fermo Maggiore |
| PRCM - Denominazione raccolta | Archivio fotografico SBAP VR |
| PRD - DATA | |
| PRDI - Data ingresso | 1967 |
| PRDU - Data uscita | 1977 |
| LR - LUOGO E DATA DELLA RIPRESA | |
| LRA - Altra località/località estera | Lombardia-Cremona |
| DT - CRONOLOGIA | |
| DTZ - CRONOLOGIA GENERICA | |
| DTZG - Secolo | XX |
| DTS - CRONOLOGIA SPECIFICA | |
| DTSI - Da | 1960 |
| DTSV - Validità | ca |
| DTSF - A | 1967 |
| DTSL - Validità | ante |
| DTM - MOTIVAZIONE CRONOLOGIA | |
| DTMM - Motivazione | contesto |
| DTMS - Specifiche | Appartenente alla campagna di documentazione eseguita in epoca di poco anteriore all'intervento di restauro realizzato, negli anni 1967 e 1968, alle coperture della Cattedrale |
| AU - DEFINIZIONE CULTURALE | |
| AUF - AUTORE DELLA FOTOGRAFIA | |
| AUFN - Nome scelto (persona singola) | Anonimo |
| AUFR - Riferimento all'intervento | fotografo principale |
| MT - DATI TECNICI | |
| MTX - Indicazione di colore | BN |
| MTC - Materia e tecnica | gelatina ai sali d'argento/ carta |
| MIS - MISURE | |
| MISO - Tipo misure | supporto primario |
| MISU - Unità di misura | mm |
| MISA - Altezza | 175 |
| MISL - Larghezza | 115 |

| | |
|--|---|
| MISS - Spessore | 0 |
| MISD - Diametro | 0 |
| CO - CONSERVAZIONE | |
| STC - STATO DI CONSERVAZIONE | |
| STCC - Stato di conservazione | buono |
| DA - DATI ANALITICI | |
| ISR - ISCRIZIONI | |
| ISRC - Classe di appartenenza | documentaria |
| ISRS - Tecnica di scrittura | a penna |
| ISRP - Posizione | recto del supporto primario, in basso al centro |
| ISRI - Trascrizione | CR. DUOMO |
| NSC - Notizie storico-critiche | L'immagine documenta le condizioni di degrado degli apparati esterni e delle coperture della cattedrale di Cremona nella fase propedeutica alle opere di restauro ai tetti dell'edificio, eseguite negli anni 1967 e 1968. Contemporaneamente fu realizzato l'impianto di riscaldamento della basilica i cui lavori interessarono l'area del Camposanto dei Canonici con i resti di mosaici pavimentali medioevali (Archivio documenti SABAP-BS, Busta n. 366CREMONA) |
| TU - CONDIZIONE GIURIDICA E VINCOLI | |
| ACQ - ACQUISIZIONE | |
| ACQT - Tipo acquisizione | trasferimento |
| ACQN - Nome | SBAP VR |
| ACQD - Data acquisizione | 1977 |
| ACQL - Luogo acquisizione | BS/Brescia |
| CDG - CONDIZIONE GIURIDICA | |
| CDGG - Indicazione generica | proprietà Stato |
| CDGS - Indicazione specifica | Ministero per i Beni e le Attività Culturali SBAP BS |
| CDGI - Indirizzo | via Gezio Calini 26 |
| DO - FONTI E DOCUMENTI DI RIFERIMENTO | |
| FTA - DOCUMENTAZIONE FOTOGRAFICA | |
| FTAX - Genere | documentazione allegata |
| FTAP - Tipo | fotografia digitale (file) |
| FTAN - Codice identificativo | 03/03266224 |
| AD - ACCESSO AI DATI | |
| ADS - SPECIFICHE DI ACCESSO AI DATI | |
| ADSP - Profilo di accesso | 1 |
| ADSM - Motivazione | scheda contenente dati liberamente accessibili |
| CM - COMPILAZIONE | |
| CMP - COMPILAZIONE | |
| CMPD - Data | 2015 |
| CMPN - Nome | Acerbis, Beatrice |

