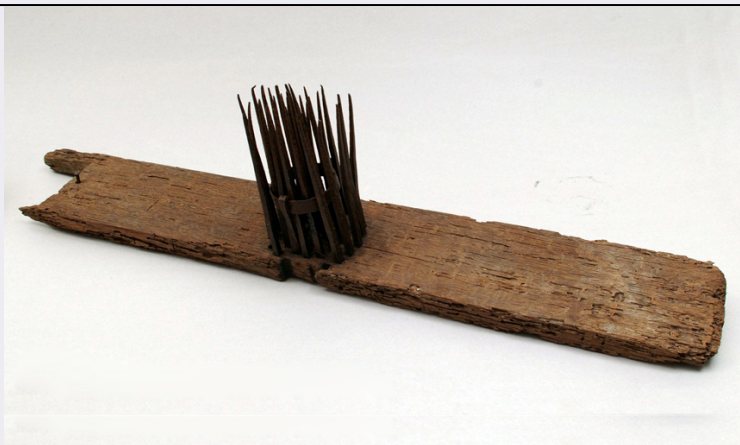


SCHEDA



CD - CODICI

TSK - Tipo di scheda	BDM
LIR - Livello di ricerca	P
NCT - CODICE UNIVOCO	
NCTR - Codice regione	15
NCTN - Numero catalogo generale	00849803
ESC - Ente schedatore	C065076
ECP - Ente competente	S176

LC - LOCALIZZAZIONE

PVC - LOCALIZZAZIONE GEOGRAFICO-AMMINISTRATIVA

PVCS - Stato	ITALIA
PVCP - Provincia	SA
PVCC - Comune	Montesano sulla Marcellana
PVCL - Localita'	MONTESANO SULLA MARCELLANA

LDC - COLLOCAZIONE SPECIFICA

LDCT - Tipologia	museo
LDCQ - Qualificazione	civico
LDCN	Museo Civico Etnoantropologico di Montesano
LDCU - Denominazione dello spazio viabilistico	via Roma
LDCM - Denominazione raccolta	Museo Civico Etnoantropologico di Montesano
LDCS - Specifiche	sala VI

UB - UBICAZIONE

INV - INVENTARIO DI MUSEO O DI COLLEZIONE

INVN - Numero	679
INVD - Data	2004

OG - OGGETTO

OGT - DEFINIZIONE DELL'OGGETTO

OGTD - Definizione	scardasso
--------------------	-----------

OGA - DENOMINAZIONE LOCALE DELL'OGGETTO

OGAG - Genere di denominazione	dialettale
OGAD - Denominazione	cardatur
AU - AUTORE FABBRICAZIONE/ ESECUZIONE	
ATB - AMBITO DI PRODUZIONE	
ATBD - Denominazione	bottega artigiana locale
ATBM - Motivazione	analisi stilistica
MT - DATI TECNICI	
MTC - MATERIA E TECNICA	
MTCM - Materia	ferro
MTCT - Tecnica	lavorazione artigianale
MTC - MATERIA E TECNICA	
MTCM - Materia	legno
MTCT - Tecnica	lavorazione artigianale
MIS - MISURE	
MISU - Unita'	cm
MISA - Altezza	20
MISL - Larghezza	12,5
MISN - Lunghezza	81
UT - USO	
UTF - Funzione	utilizzato per raffinare e pettinare a mano la lana da materassi
UTM - Modalita' d'uso	Lo scardasso era utilizzato dalle materassaie per pulire dalle impurità la lana di pecora prima di lavarla e lavorala.
UTO - Occasione	estate
UTA - Collocazione nell'ambiente	bottega della materassaia
UTS - Cronologia d'uso	sec. XX
CO - CONSERVAZIONE	
STC - STATO DI CONSERVAZIONE	
STCC - Dati di conservazione	discreto
STCS - Indicazioni specifiche	Non funzionale per criticità del legno e del metallo
DA - DATI ANALITICI	
DES - DESCRIZIONE	
DESO - Indicazioni sull'oggetto	Lo scardasso #cardatur# è composto da due elementi. Una tavola di legno di forma rettangolare stretta e liscia a cui centralmente sono posizionati in cerchio aguzzi chiodi a sezione quadra.
TU - CONDIZIONE GIURIDICA E VINCOLI	
ACQ - ACQUISIZIONE	
ACQT - Tipo di acquisizione	donazione
ACQD - Data	2000
ACQL - Luogo di acquisizione	Montesano sulla Marcellana

CDG - CONDIZIONE GIURIDICA**CDGG - Indicazione generica**

proprietà Ente pubblico territoriale

CDGS - Indicazione specifica

Comune di Montesano sulla Marcellana

CDGI - Indirizzo

Piazza Filippo Gagliardi

DO - FONTI E DOCUMENTI DI RIFERIMENTO**FTA - DOCUMENTAZIONE FOTOGRAFICA****FTAX - Genere**

specifiche allegate

FTAP - Tipo

fotografia digitale (file)

FTAN - Codice identificativo

MCDM0470

CM - COMPILAZIONE**CMP - COMPILAZIONE****CMPD - Data**

2015

CMPN - Nome

Petrosino R.

FUR - Funzionario responsabile

Vannata F.