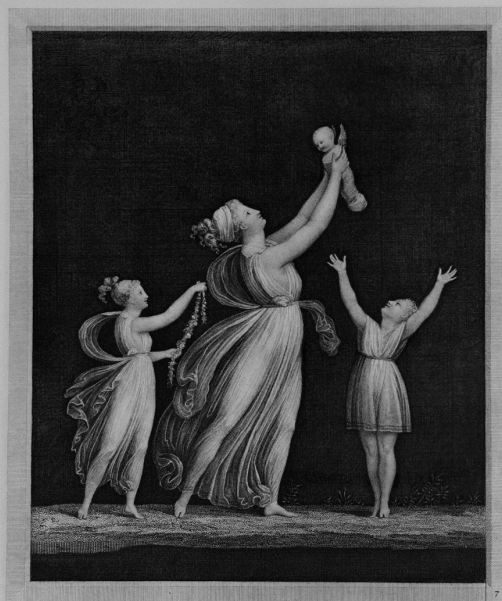


SCHEDA



CD - CODICI

TSK - Tipo Scheda	S
LIR - Livello ricerca	P
NCT - CODICE UNIVOCO	
NCTR - Codice regione	05
NCTN - Numero catalogo generale	00432725
ESC - Ente schedatore	S160
ECP - Ente competente	S160

OG - OGGETTO

OGT - OGGETTO	
OGTD - Definizione	stampa
OGTT - Tipologia	di traduzione

SGT - SOGGETTO

SGTI - Identificazione	Mercato di Amore
------------------------	------------------

LC - LOCALIZZAZIONE GEOGRAFICA AMMINISTRATIVA

PVC - LOCALIZZAZIONE GEOGRAFICO-AMMINISTRATIVA ATTUALE

PVCS - Stato	ITALIA
PVCR - Regione	Veneto
PVCP - Provincia	TV
PVCC - Comune	Possagno

LDC - COLLOCAZIONE SPECIFICA

LDCT - Tipologia	casa
LDCU - Indirizzo	Via Canova, 84
LDCM - Denominazione	

raccolta	Museo Gipsoteca Canoviana
LDCS - Specifiche	archivio
DT - CRONOLOGIA	
DTZ - CRONOLOGIA GENERICA	
DTZG - Secolo	sec. XX
DTS - CRONOLOGIA SPECIFICA	
DTSI - Da	1992
DTSF - A	1992
DTM - Motivazione cronologia	documentazione
RM - RIFERIMENTO MATRICE	
LDM - Luogo di conservazione matrice	Roma, Calcografia Nazionale
DTT - Cronologia generica matrice	1813
DMM - Motivazione cronologia matrice	bibliografia
MTM - Materia matrice	rame
AU - DEFINIZIONE CULTURALE	
AUT - AUTORE	
AUTR - Riferimento all'intervento	incisore
AUTM - Motivazione dell'attribuzione	documentazione
NCUN - Codice univoco ICCD	00014376
AUTN - Nome scelto	De' Boni Giovan Martino
AUTA - Dati anagrafici	attivo prima metà sec. XIX
AUTH - Sigla per citazione	P0000082
EDT - EDITORI STAMPATORI	
EDTN - Nome	Calcografia Nazionale
TRT - TIRATURA	
TRTC - Cronologia	1992
CMM - COMMITTENZA	
CMMC - Circostanza	Canova e gli incisori, mostra di Treviso, 1992
MT - DATI TECNICI	
MTC - Materia e tecnica	carta/ acquaforte
MTC - Materia e tecnica	carta/ bulino
MIS - MISURE	
MISU - Unità	mm
MISA - Altezza	404
MISL - Larghezza	326
CO - CONSERVAZIONE	
STC - STATO DI CONSERVAZIONE	
STCC - Stato di	

conservazione	buono
DA - DATI ANALITICI	
DES - DESCRIZIONE	
DESI - Codifica Iconclass	soggetto non rilevabile
DESS - Indicazioni sul soggetto	soggetto non rilevabile
ISR - ISCRIZIONI	
ISRC - Classe di appartenenza	didascalica
ISRS - Tecnica di scrittura	non determinabile
ISRT - Tipo di caratteri	corsivo
ISRP - Posizione	sotto l'inciso, a destra
ISRI - Trascrizione	"7"
NSC - Notizie storico-critiche	Il 1 dicembre 1812 De Boni riceve l'acconto "delle tre figure con amore in fasce che viene in seguito del Mercato di Amore" (Possagno, LFC, busta 9, De Boni). La documentazione relativa al saldo non È stata rintracciata, ma dovette avvenire, con tutta probabilità, l'anno successivo.
TU - CONDIZIONE GIURIDICA E VINCOLI	
ACQ - ACQUISIZIONE	
ACQT - Tipo acquisizione	acquisto
ACQN - Nome	Calcografia Nazionale
ACQD - Data acquisizione	1992
ACQL - Luogo acquisizione	RM/ Roma
CDG - CONDIZIONE GIURIDICA	
CDGG - Indicazione generica	proprietà persona giuridica senza scopo di lucro
CDGS - Indicazione specifica	Fondazione Canova Onlus
CDGI - Indirizzo	Piazza Canova n. 74 - Possagno
DO - FONTI E DOCUMENTI DI RIFERIMENTO	
FTA - DOCUMENTAZIONE FOTOGRAFICA	
FTAX - Genere	documentazione allegata
FTAP - Tipo	fotografia digitale (file)
FTAN - Codice identificativo	VE_21954
BIB - BIBLIOGRAFIA	
BIBX - Genere	bibliografia specifica
BIBA - Autore	Inventario e stima dei rami
BIBD - Anno di edizione	1823
BIBH - Sigla per citazione	P0000060
BIBN - V., pp., nn.	Campi neri nn. 73-82
BIB - BIBLIOGRAFIA	
BIBX - Genere	bibliografia specifica
BIBA - Autore	Canova e l'incisione
BIBD - Anno di edizione	1993

BIBH - Sigla per citazione	P0000037
BIBN - V., pp., nn.	p. 294
AD - ACCESSO AI DATI	
ADS - SPECIFICHE DI ACCESSO AI DATI	
ADSP - Profilo di accesso	1
ADSM - Motivazione	scheda contenente dati liberamente accessibili
CM - COMPILAZIONE	
CMP - COMPILAZIONE	
CMPD - Data	2007
CMPN - Nome	Daniele D'Anza
FUR - Funzionario responsabile	Fabrizio Magani
AGG - AGGIORNAMENTO - REVISIONE	
AGGD - Data	2015
AGGN - Nome	Locatelli, Wilma
AGGF - Funzionario responsabile	Majoli, Luca