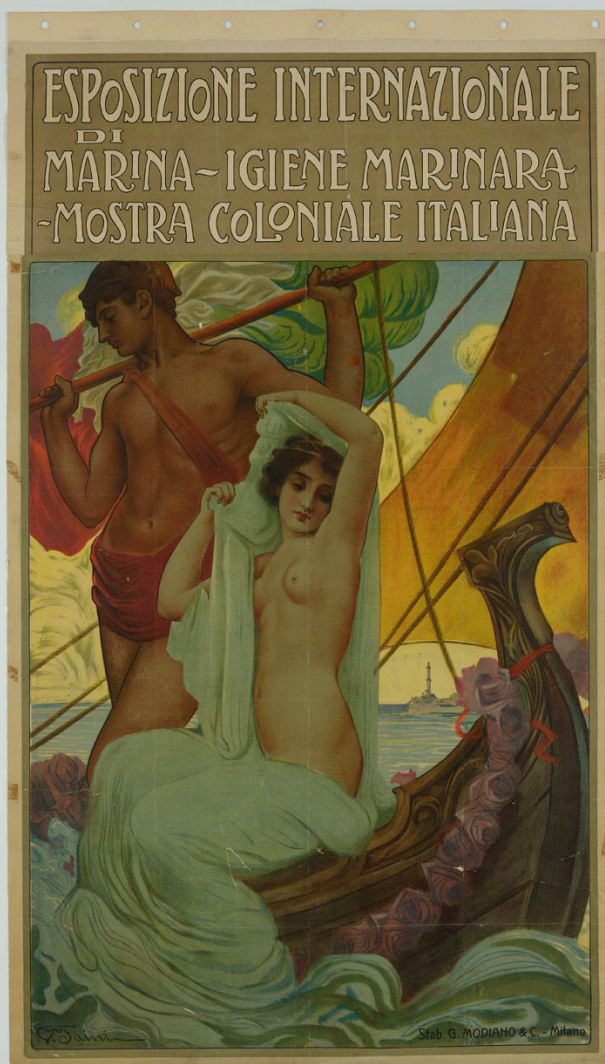


SCHEDA



CD - CODICI

TSK - Tipo Scheda	S
LIR - Livello ricerca	P
NCT - CODICE UNIVOCO	
NCTR - Codice regione	05
NCTN - Numero catalogo generale	00675648
ESC - Ente schedatore	S160
ECP - Ente competente	S160

OG - OGGETTO

OGT - OGGETTO

OGTD - Definizione	manifesto
OGTT - Tipologia	pubblicitario

SGT - SOGGETTO

SGTI - Identificazione	figura femminile nuda alza le braccia per coprirsi con un drappo verde sedura sulla prua di una fregata di cui si vede una vela; alla sua destra un virile uomo tiene sulle spalle la bandiera italiana; sullo sfondo la Lanterna di Genova
------------------------	---

SGTP - Titolo proprio	Esposizione Internazionale di Marina, Igiene Marinara. Mostra Coloniale Italiana
SGTL - Tipo titolo	dalla stampa
LC - LOCALIZZAZIONE GEOGRAFICA AMMINISTRATIVA	
PVC - LOCALIZZAZIONE GEOGRAFICO-AMMINISTRATIVA ATTUALE	
PVCS - Stato	ITALIA
PVCR - Regione	Veneto
PVCP - Provincia	TV
PVCC - Comune	Treviso
LDC - COLLOCAZIONE SPECIFICA	
LDCN - Denominazione	ex scuola Giorgi
LDCU - Denominazione spazio viabilistico	via Sant'Ambrogio di Fiera, 60
LDCM - Denominazione raccolta	Raccolta Nando Salce
LDCS - Specifiche	8_H
UB - UBICAZIONE E DATI PATRIMONIALI	
INV - INVENTARIO DI MUSEO O DI SOPRINTENDENZA	
INVN - Numero	12733
INVD - Data	1968
DT - CRONOLOGIA	
DTZ - CRONOLOGIA GENERICA	
DTZG - Secolo	sec. XX
DTS - CRONOLOGIA SPECIFICA	
DTSI - Da	1913/11/01
DTSV - Validita'	ca
DTSF - A	1914/05/23
DTSL - Validita'	ante
DTM - Motivazione cronologia	confronto
DTM - Motivazione cronologia	analisi storica
AU - DEFINIZIONE CULTURALE	
AUT - AUTORE	
AUTM - Motivazione dell'attribuzione	firma
AUTN - Nome scelto	Faini Virgilio Dante
AUTA - Dati anagrafici	1872/ 1973
AUTH - Sigla per citazione	S1000085
EDT - EDITORI STAMPATORI	
EDTN - Nome	Stabilimento G. Mondiano & C.
EDTR - Ruolo	stampatore
EDTE - Data di edizione	1914
EDTL - Luogo di edizione	Milano
MT - DATI TECNICI	

MTC - Materia e tecnica	carta/ cromolitografia
MIS - MISURE	
MISU - Unita'	cm
MISA - Altezza	178
MISL - Larghezza	105
CO - CONSERVAZIONE	
STC - STATO DI CONSERVAZIONE	
STCC - Stato di conservazione	mediocre
STCS - Indicazioni specifiche	pieghe ripiegatura; ondulazioni carta; trasferimento colla bordi; tagli diffusi; presenza di nastro adesivo applicato sul verso lungo i bordi e pezzetti con carta di rinforzo; lungo il bordo superiore è stata aggiunta una bandella di carta con fori per consentire di appendere il manifesto
DA - DATI ANALITICI	
DES - DESCRIZIONE	
DESI - Codifica Iconclass	soggetto non rilevabile
DESS - Indicazioni sul soggetto	Lettura iconografica: figura femminile; drappo verde; figura maschile; bandiera italiana; tricolore italiano; fregata; vela; rose viola; mare; porto; veduta di città; lanterna; faro. Categoria merceologica/ tipo evento: guerra; esposizioni; amministrazione pubblica; difesa nazionale; forze armate; istituzioni; impero coloniale italiano; sport; ginnastica. Nomi: Esposizione Internazionale di Marina Igiene Marinara; Mostra Coloniale Italiana; porto di Genova; Lanterna di Genova; mar Tirreno; stazione Brignole; via Fiume; torrente Bisagno; Re Vittorio Emanuele III; Regina Elena di Savoia; Gino Coppedè; Stadium; piazza di Francia; piazza della Vittoria; cannone turco; Guerra italo-turca; Torre di Galata; Telfer; Marina Militare Italiana. Luoghi: Genova; Africa; Libia, Eritrea; Somalia.
ISR - ISCRIZIONI	
ISRC - Classe di appartenenza	firma
ISRS - Tecnica di scrittura	a stampa
ISRT - Tipo di caratteri	corsivo
ISRP - Posizione	in basso, a sinistra
ISRI - Trascrizione	V. Faini
ISR - ISCRIZIONI	
ISRC - Classe di appartenenza	indicazione di responsabilità
ISRS - Tecnica di scrittura	a stampa
ISRT - Tipo di caratteri	stampatello
ISRP - Posizione	in basso, a destra
ISRI - Trascrizione	Stab. G. MODIANO & C. - Milano
ISR - ISCRIZIONI	
ISRC - Classe di appartenenza	pubblicitaria
ISRS - Tecnica di scrittura	a stampa
ISRT - Tipo di caratteri	stampatello maiuscolo

ISRP - Posizione	in alto
ISRI - Trascrizione	ESPOSIZIONE INTERNAZIONALE/ DI MARINA - IGIENE MARINARA/ -MOSTRA COLONIALE ITALIANA
STM - STEMMI, EMBLEMI, MARCHI	
STMC - Classe di appartenenza	timbro
STMQ - Qualificazione	di collezione
STMI - Identificazione	Raccolta Salce
STMU - Quantita'	1
STMP - Posizione	verso, in basso, a sinistra
STMD - Descrizione	Rettangolare. All'interno: RACCOLTA SALCE/ INV e numero 12733 riportato a penna

TU - CONDIZIONE GIURIDICA E VINCOLI

ACQ - ACQUISIZIONE

ACQT - Tipo acquisizione	donazione
ACQN - Nome	Nando Salce
ACQD - Data acquisizione	1962
ACQL - Luogo acquisizione	Treviso

CDG - CONDIZIONE GIURIDICA

CDGG - Indicazione generica	proprietà Stato
CDGS - Indicazione specifica	Soprintendenza BSAE VE BL PD e TV
CDGI - Indirizzo	Santa Croce 770 - Venezia

DO - FONTI E DOCUMENTI DI RIFERIMENTO

FTA - DOCUMENTAZIONE FOTOGRAFICA

FTAX - Genere	documentazione allegata
FTAP - Tipo	fotografia digitale (file)
FTAA - Autore	Baldin, Luigi
FTAD - Data	2014
FTAE - Ente proprietario	Soprintendenza BSAE VE BL PD e TV
FTAC - Collocazione	Archivio Fotografico SBSAE VE BL PD e TV
FTAN - Codice identificativo	12733_VE 53896
FTAF - Formato	TIFF

AD - ACCESSO AI DATI

ADS - SPECIFICHE DI ACCESSO AI DATI

ADSP - Profilo di accesso	1
ADSM - Motivazione	scheda contenente dati liberamente accessibili

CM - COMPILAZIONE

CMP - COMPILAZIONE

CMPD - Data	2015
CMPN - Nome	Bertaglia, Elisa
RSR - Referente scientifico	Mazza, Marta
RSR - Referente scientifico	Orsi, Oriana

**FUR - Funzionario
responsabile**

Majoli, Luca

AN - ANNOTAZIONI

OSS - Osservazioni

Sitografia: https://it.wikipedia.org/wiki/Esposizione_internazionale_di_marina_e_igiene_marinara_-_Mostra_coloniale_italiana; http://www.gazzettadisanta.eu/articoli/st_140627.html Il manifesto è composto da due fogli uniti insieme, di cui uno riservato alle scritte.