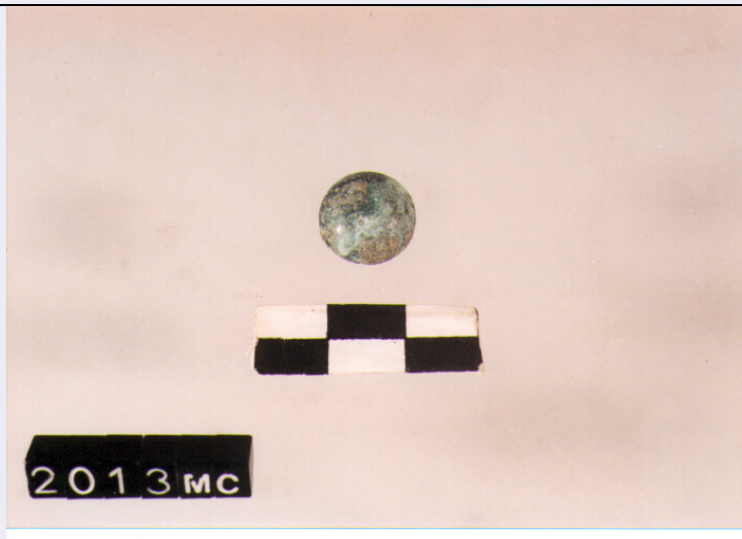


SCHEDA



CD - CODICI

TSK - Tipo Scheda	S
LIR - Livello ricerca	P
NCT - CODICE UNIVOCO	
NCTR - Codice regione	05
NCTN - Numero catalogo generale	00432741
ESC - Ente schedatore	S160
ECP - Ente competente	S160

OG - OGGETTO

OGT - OGGETTO

OGTD - Definizione	stampa
OGTT - Tipologia	di traduzione

SGT - SOGGETTO

SGTI - Identificazione	Danzatrice con le braccia intorno al capo
------------------------	---

LC - LOCALIZZAZIONE GEOGRAFICA AMMINISTRATIVA

PVC - LOCALIZZAZIONE GEOGRAFICO-AMMINISTRATIVA ATTUALE

PVCS - Stato	ITALIA
PVCR - Regione	Veneto
PVCP - Provincia	TV
PVCC - Comune	Possagno

LDC - COLLOCAZIONE SPECIFICA

LDCT - Tipologia	casa
LDCU - Indirizzo	Via Canova, 84
LDCM - Denominazione raccolta	Museo Gipsoteca Canoviana
LDCS - Specifiche	archivio

DT - CRONOLOGIA

DTZ - CRONOLOGIA GENERICA

DTZG - Secolo	sec. XX
DTS - CRONOLOGIA SPECIFICA	
DTSI - Da	1992
DTSF - A	1992
DTM - Motivazione cronologia	documentazione
RM - RIFERIMENTO MATRICE	
LDM - Luogo di conservazione matrice	Roma, Calcografia Nazionale
DTT - Cronologia generica matrice	1813-1814
DMM - Motivazione cronologia matrice	bibliografia
MTM - Materia matrice	rame
AU - DEFINIZIONE CULTURALE	
AUT - AUTORE	
AUTR - Riferimento all'intervento	incisore
AUTM - Motivazione dell'attribuzione	documentazione
AUTN - Nome scelto	De' Boni Giovan Martino
AUTA - Dati anagrafici	attivo prima metà sec. XIX
AUTH - Sigla per citazione	P0000082
EDT - EDITORI STAMPATORI	
EDTN - Nome	Calcografia Nazionale
TRT - TIRATURA	
TRTC - Cronologia	1992
CMM - COMMITTENZA	
CMMC - Circostanza	Canova e gli incisori, mostra di Treviso, 1992
MT - DATI TECNICI	
MTC - Materia e tecnica	carta/ acquaforte
MTC - Materia e tecnica	carta/ bulino
MIS - MISURE	
MISU - Unità	mm
MISA - Altezza	345
MISL - Larghezza	270
CO - CONSERVAZIONE	
STC - STATO DI CONSERVAZIONE	
STCC - Stato di conservazione	buono
DA - DATI ANALITICI	
DES - DESCRIZIONE	
DESI - Codifica Iconclass	soggetto non rilevabile
DESS - Indicazioni sul soggetto	soggetto non rilevabile

ISR - ISCRIZIONI

ISRC - Classe di appartenenza	indicazione di responsabilità
ISRL - Lingua	italiano
ISRS - Tecnica di scrittura	non determinabile
ISRT - Tipo di caratteri	corsivo
ISRP - Posizione	sotto l'inciso, a sinistra
ISRI - Trascrizione	"A. Canova inv."

ISR - ISCRIZIONI

ISRC - Classe di appartenenza	indicazione di responsabilità
ISRL - Lingua	italiano
ISRS - Tecnica di scrittura	non determinabile
ISRT - Tipo di caratteri	corsivo
ISRP - Posizione	sotto l'inciso, a sinistra
ISRI - Trascrizione	"Gio. Martino de Boni inc."

NSC - Notizie storico-critiche

Il rame fu inciso da De Boni tra il 7 ottobre 1813 e il 7 marzo 1814, rispettivamente date di acconto e saldo "per il compimento del pagamento delle quattro danzatrici che incisi per il commendator Canova" (Possagno, LFC, busta 9, De Boni).

TU - CONDIZIONE GIURIDICA E VINCOLI**ACQ - ACQUISIZIONE**

ACQT - Tipo acquisizione	acquisto
ACQN - Nome	Calcografia Nazionale
ACQD - Data acquisizione	1992
ACQL - Luogo acquisizione	RM/ Roma

CDG - CONDIZIONE GIURIDICA

CDGG - Indicazione generica	proprietà persona giuridica senza scopo di lucro
CDGS - Indicazione specifica	Fondazione Canova Onlus
CDGI - Indirizzo	Piazza Canova n. 74 - Possagno

DO - FONTI E DOCUMENTI DI RIFERIMENTO**FTA - DOCUMENTAZIONE FOTOGRAFICA**

FTAX - Genere	documentazione allegata
FTAP - Tipo	fotografia digitale (file)
FTAN - Codice identificativo	VE_21970

BIB - BIBLIOGRAFIA

BIBX - Genere	bibliografia specifica
BIBA - Autore	Canova e l'incisione
BIBD - Anno di edizione	1993
BIBH - Sigla per citazione	P0000037
BIBN - V., pp., nn.	p. 310

AD - ACCESSO AI DATI

ADS - SPECIFICHE DI ACCESSO AI DATI**ADSP - Profilo di accesso**

1

ADSM - Motivazione

scheda contenente dati liberamente accessibili

CM - COMPILAZIONE**CMP - COMPILAZIONE****CMPD - Data**

2007

CMPN - Nome

Daniele D'Anza

**FUR - Funzionario
responsabile**

Fabrizio Magani

AGG - AGGIORNAMENTO - REVISIONE**AGGD - Data**

2015

AGGN - Nome

Locatelli, Wilma

**AGGF - Funzionario
responsabile**

Majoli, Luca