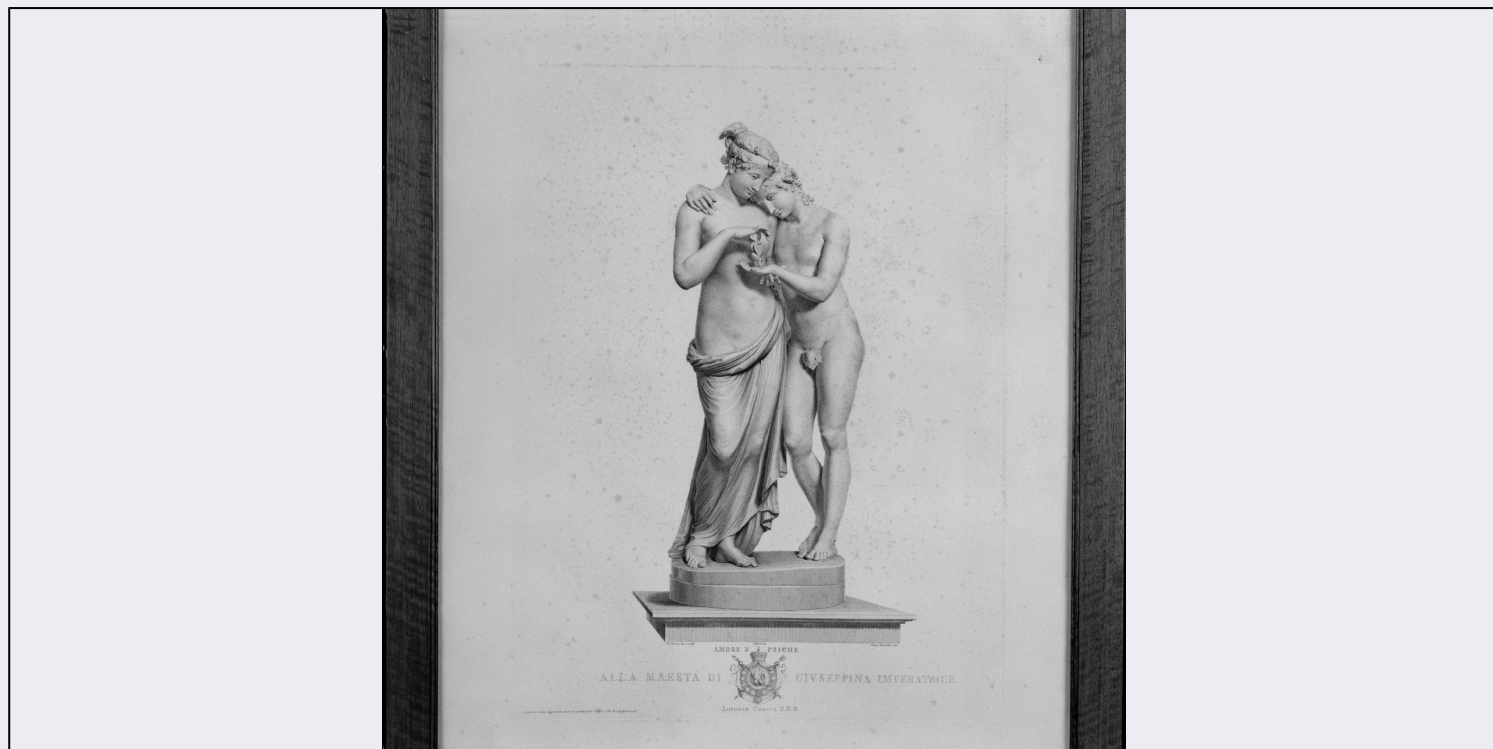


# SCHEDA



## CD - CODICI

|                                 |          |
|---------------------------------|----------|
| TSK - Tipo Scheda               | S        |
| LIR - Livello ricerca           | P        |
| NCT - CODICE UNIVOCO            |          |
| NCTR - Codice regione           | 05       |
| NCTN - Numero catalogo generale | 00432748 |
| ESC - Ente schedatore           | S160     |
| ECP - Ente competente           | S160     |

## OG - OGGETTO

|                    |               |
|--------------------|---------------|
| OGT - OGGETTO      |               |
| OGTD - Definizione | stampa        |
| OGTT - Tipologia   | di traduzione |

## SGT - SOGGETTO

|                        |                       |
|------------------------|-----------------------|
| SGTI - Identificazione | Amore e Psiche stanti |
|------------------------|-----------------------|

## LC - LOCALIZZAZIONE GEOGRAFICA AMMINISTRATIVA

### PVC - LOCALIZZAZIONE GEOGRAFICO-AMMINISTRATIVA ATTUALE

|                  |          |
|------------------|----------|
| PVCS - Stato     | ITALIA   |
| PVCR - Regione   | Veneto   |
| PVCP - Provincia | TV       |
| PVCC - Comune    | Possagno |

### LDC - COLLOCAZIONE SPECIFICA

|  |                |
|--|----------------|
| LDCT - Tipologia                         | casa           |
| LDCU - Denominazione spazio viabilistico | Via Canova, 84 |

|   |   |
|---|---|
| <b>LDCM - Denominazione raccolta</b>        | Museo Gipsoteca Canoviana   |
| <b>LDCS - Specifiche</b>                    | archivio  |
| <b>DT - CRONOLOGIA</b>                      |   |
| <b>DTZ - CRONOLOGIA GENERICA</b>            |   |
| <b>DTZG - Secolo</b>                        | sec. XIX  |
| <b>DTS - CRONOLOGIA SPECIFICA</b>           |   |
| <b>DTSI - Da</b>                            | 1812  |
| <b>DTSV - Validita'</b>                     | post  |
| <b>DTSF - A</b>                             | 1812  |
| <b>DTSL - Validita'</b>                     | post  |
| <b>DTM - Motivazione cronologia</b>         | documentazione  |
| <b>RM - RIFERIMENTO MATRICE</b>             |   |
| <b>MNR - Matrice non rintracciata</b>       | La matrice, riproducente un soggetto ritenuto "immodesto", venne distrutta durante il pontificato di Leone XII (1823-1829), dopo che il Fondo Canova entrò a far parte della Calcografia Camerale nel 1827. |
| <b>AU - DEFINIZIONE CULTURALE</b>           |   |
| <b>AUT - AUTORE</b>                         |   |
| <b>AUTR - Riferimento all'intervento</b>    | incisore  |
| <b>AUTM - Motivazione dell'attribuzione</b> | documentazione  |
| <b>NCUN - Codice univoco ICCD</b>           | 00014376  |
| <b>AUTN - Nome scelto</b>                   | Marchetti Domenico  |
| <b>AUTA - Dati anagrafici</b>               | 1780/ 1844 ca.  |
| <b>AUTH - Sigla per citazione</b>           | P0000044  |
| <b>AUT - AUTORE</b>                         |   |
| <b>AUTR - Riferimento all'intervento</b>    | disegnatore   |
| <b>AUTM - Motivazione dell'attribuzione</b> | documentazione  |
| <b>NCUN - Codice univoco ICCD</b>           | 00016434  |
| <b>AUTN - Nome scelto</b>                   | Tognolli Giovanni   |
| <b>AUTA - Dati anagrafici</b>               | 1786/ 1862  |
| <b>AUTH - Sigla per citazione</b>           | P0000036  |
| <b>CMM - COMMITTENZA</b>                    |   |
| <b>CMMN - Nome</b>                          | Canova Antonio  |
| <b>CMMD - Data</b>                          | 5 maggio - 3 ottobre 1812   |
| <b>CMMF - Fonte</b>                         | documentazione  |
| <b>DDC - DEDICA</b>                         |   |
| <b>DDCN - Nome del dedicante</b>            | Canova Antonio  |
| <b>DDCM - Nome del dedicatario</b>          | Giuseppina Beauharnais  |

**MT - DATI TECNICI**

**MTC - Materia e tecnica** carta/ acquaforte

**MTC - Materia e tecnica** carta/ bulino

**MIS - MISURE**

**MISU - Unita'** mm

**MISA - Altezza** 545

**MISL - Larghezza** 406

**CO - CONSERVAZIONE****STC - STATO DI CONSERVAZIONE**

**STCC - Stato di conservazione** buono

**RS - RESTAURI****RST - RESTAURI**

**RSTD - Data** 1991-1992

**RSTE - Ente responsabile** Istituto Nazionale per la Grafica

**RSTN - Nome operatore** Grazia Bernini Pezzini e Fabio Fiorani

**DA - DATI ANALITICI****DES - DESCRIZIONE**

**DESI - Codifica Iconclass** soggetto non rilevabile

**DESS - Indicazioni sul soggetto** Psiche posa una farfalla sul palmo della mano sinistra di Amore, il quale a sua volta adagia affettuosamente il capo sulla spalla della giovane.

**ISR - ISCRIZIONI**

**ISRC - Classe di appartenenza** indicazione di responsabilità

**ISRL - Lingua** italiano

**ISRS - Tecnica di scrittura** non determinabile

**ISRT - Tipo di caratteri** corsivo

**ISRP - Posizione** sotto la base

**ISRI - Trascrizione** "A. Canova inv. e scolpì; Tognoli dis; Dom. Marchetti inc."

**ISR - ISCRIZIONI**

**ISRC - Classe di appartenenza** didascalica

**ISRL - Lingua** italiano

**ISRS - Tecnica di scrittura** non determinabile

**ISRT - Tipo di caratteri** capitale

**ISRP - Posizione** in basso

**ISRI - Trascrizione** AMORE E PSICHE

**ISR - ISCRIZIONI**

**ISRC - Classe di appartenenza** dedicatoria

**ISRL - Lingua** italiano

**ISRS - Tecnica di scrittura** non determinabile

**ISRT - Tipo di caratteri** capitale

|  |   |
|--|---|
| <b>ISRP - Posizione</b>                      | ai due lati dello stemma  |
| <b>ISRI - Trascrizione</b>                   | "ALLA MAESTA' DI GIUSEPPINA IMPERATRICE" / Antonio Canova D.D.D. /"   |
| <b>ISR - ISCRIZIONI</b>                      |   |
| <b>ISRC - Classe di appartenenza</b>         | documentaria  |
| <b>ISRL - Lingua</b>                         | italiano  |
| <b>ISRS - Tecnica di scrittura</b>           | non determinabile   |
| <b>ISRT - Tipo di caratteri</b>              | corsivo   |
| <b>ISRP - Posizione</b>                      | in basso a sinistra   |
| <b>ISRI - Trascrizione</b>                   | Gruppo in marmo di grandezza naturale esistente nella Galleria della M.S. a Malmaison   |
| <b>STM - STEMMI, EMBLEMI, MARCHI</b>         |   |
| <b>STMC - Classe di appartenenza</b>         | stemma  |
| <b>STMU - Quantita'</b>                      | 1   |
| <b>STMP - Posizione</b>                      | in basso al centro  |
| <b>STMD - Descrizione</b>                    | Stemma con corona. Al centro vi è raffigurata un'aquila.  |
| <b>NSC - Notizie storico-critiche</b>        | La stampa fu commissionata dallo stesso Canova nel secondo decennio del XIX e fu dedicata a Giuseppina Beauharnais che possedeva nella sua Galleria di Malmaison una delle due versioni di questo gruppo (oggi all'Ermitage). Il disegno spetta a Giovanni Tognoli. |
| <b>TU - CONDIZIONE GIURIDICA E VINCOLI</b>   |   |
| <b>ACQ - ACQUISIZIONE</b>                    |   |
| <b>ACQT - Tipo acquisizione</b>              | donazione   |
| <b>ACQN - Nome</b>                           | Giovanni Sartori Canova   |
| <b>ACQD - Data acquisizione</b>              | 1853  |
| <b>ACQL - Luogo acquisizione</b>             | TV/ Possagno  |
| <b>CDG - CONDIZIONE GIURIDICA</b>            |   |
| <b>CDGG - Indicazione generica</b>           | proprietà persona giuridica senza scopo di lucro  |
| <b>CDGS - Indicazione specifica</b>          | Fondazione Canova Onlus   |
| <b>CDGI - Indirizzo</b>                      | Piazza Canova n. 74 - Possagno  |
| <b>DO - FONTI E DOCUMENTI DI RIFERIMENTO</b> |   |
| <b>FTA - DOCUMENTAZIONE FOTOGRAFICA</b>      |   |
| <b>FTAX - Genere</b>                         | documentazione allegata   |
| <b>FTAP - Tipo</b>                           | fotografia digitale (file)  |
| <b>FTAN - Codice identificativo</b>          | VE_21977  |
| <b>BIB - BIBLIOGRAFIA</b>                    |   |
| <b>BIBX - Genere</b>                         | bibliografia specifica  |
| <b>BIBA - Autore</b>                         | Canova e l'incisione  |
| <b>BIBD - Anno di edizione</b>               | 1993  |
| <b>BIBH - Sigla per citazione</b>            | P0000037  |

**BIBN - V., pp., nn.**

p. 129

**AD - ACCESSO AI DATI****ADS - SPECIFICHE DI ACCESSO AI DATI****ADSP - Profilo di accesso**

1

**ADSM - Motivazione**

scheda contenente dati liberamente accessibili

**CM - COMPILAZIONE****CMP - COMPILAZIONE****CMPD - Data**

2007

**CMPN - Nome**

Daniele D'Anza

**FUR - Funzionario  
responsabile**

Fabrizio Magani

**AGG - AGGIORNAMENTO - REVISIONE****AGGD - Data**

2015

**AGGN - Nome**

Locatelli, Wilma

**AGGF - Funzionario  
responsabile**

Majoli, Luca