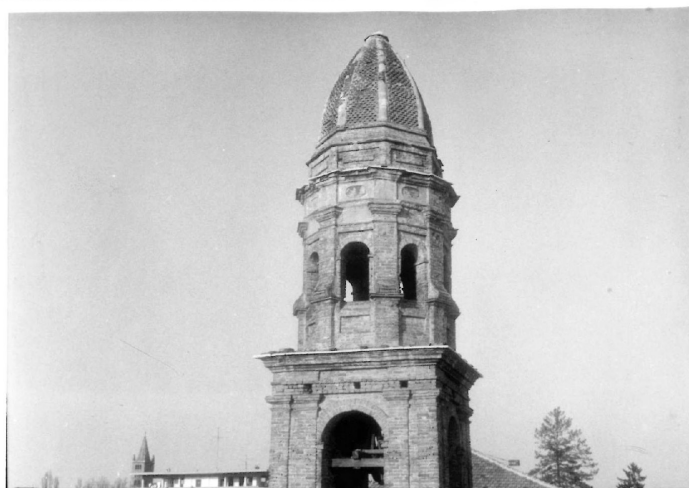


SCHEDA



CD - CODICI

TSK - Tipo Scheda	F
LIR - Livello ricerca	I
NCT - CODICE UNIVOCO	
NCTR - Codice regione	03
NCTN - Numero catalogo generale	03266316
NCTS - Suffisso numero catalogo generale	F
ESC - Ente schedatore	S74
ECP - Ente competente	S74

OG - OGGETTO

OGT - OGGETTO

OGTD - Definizione dell'oggetto	positivo
OGTB - Natura biblioteconomica dell'oggetto	m

QNT - QUANTITA'

QNTN - Numero oggetti /elementi	1
---------------------------------	---

SG - SOGGETTO

SGT - SOGGETTO

SGTI - Identificazione	Architettura - Chiese - Cremona
SGTD - Indicazioni sul soggetto	Cremona, chiesa di San Carlo. Vista del campanile.

SGL - TITOLO

SGLT - Titolo proprio	Cremona, San Carlo , campanile
SGLL - Titolo parallelo	Cremona
SGLS - Specifiche del titolo	Manoscritto al recto del supporto secondario

LC - LOCALIZZAZIONE GEOGRAFICO-AMMINISTRATIVA

PVC - LOCALIZZAZIONE GEOGRAFICO-AMMINISTRATIVA ATTUALE**PVCS - Stato** ITALIA**PVCR - Regione** Lombardia**PVCP - Provincia** BS**PVCC - Comune** Brescia**LDC - COLLOCAZIONE SPECIFICA****LDCT - Tipologia** palazzo**LDCN - Denominazione attuale** Palazzo Chizzola Porro Schiaffinati**LDCU - Indirizzo** via Gezio Calini, 26**LDCM - Denominazione raccolta** Archivio fotografico SBAP BS**UB - UBICAZIONE E DATI PATRIMONIALI****UBF - UBICAZIONE FOTO****UBFP - Fondo** Fondo storico positivi Cremona**LA - ALTRE LOCALIZZAZIONI GEOGRAFICO-AMMINISTRATIVE****TCL - Tipo di localizzazione** luogo di provenienza**PRV - LOCALIZZAZIONE GEOGRAFICO-AMMINISTRATIVA****PRVS - Stato** ITALIA**PRVR - Regione** Veneto**PRVP - Provincia** VR**PRVC - Comune** Verona**PRC - COLLOCAZIONE SPECIFICA****PRCT - Tipologia architettonica** palazzo**PRCQ - Qualificazione** statale**PRCD - Denominazione** Palazzo Orti Manara**PRCM - Denominazione raccolta** Archivio fotografico SBAP VR**LA - ALTRE LOCALIZZAZIONI GEOGRAFICO-AMMINISTRATIVE****TCL - Tipo di localizzazione** collocazione successiva**PRV - LOCALIZZAZIONE GEOGRAFICO-AMMINISTRATIVA****PRVS - Stato** ITALIA**PRVR - Regione** Veneto**PRVP - Provincia** VR**PRVC - Comune** Verona**PRC - COLLOCAZIONE SPECIFICA****PRCT - Tipologia architettonica** convento**PRCC - Complesso monumentale di appartenenza** ex Convento di San Fermo Maggiore**PRCM - Denominazione raccolta** Archivio fotografico SBAP VR

PRD - DATA

PRDI - Data ingresso 1967

PRDU - Data uscita 1977

LR - LUOGO E DATA DELLA RIPRESA**LRC - LOCALIZZAZIONE**

LRCS - Stato ITALIA

LRCR - Regione Lombardia

LRCP - Provincia CR

LRCC - Comune Cremona

DT - CRONOLOGIA**DTZ - CRONOLOGIA GENERICA**

DTZG - Secolo XX

DTS - CRONOLOGIA SPECIFICA

DTSI - Da 31 marzo 1969

DTSF - A 31 marzo 1969

DTM - MOTIVAZIONE CRONOLOGIA

DTMM - Motivazione data

DTMS - Specifiche presente nella didascalia

AU - DEFINIZIONE CULTURALE**AUF - AUTORE DELLA FOTOGRAFIA**

AUFN - Nome scelto
(persona singola) Anonimo

AUFR - Riferimento
all'intervento fotografo principale

MT - DATI TECNICI

MTX - Indicazione di colore BN

MTC - Materia e tecnica gelatina ai sali d'argento/ carta

MIS - MISURE

MISO - Tipo misure supporto primario

MISU - Unità di misura mm

MISA - Altezza 105

MISL - Larghezza 150

MISS - Spessore 0

MISD - Diametro 0

CO - CONSERVAZIONE**STC - STATO DI CONSERVAZIONE**

STCC - Stato di
conservazione buono

DA - DATI ANALITICI**ISR - ISCRIZIONI**

ISRC - Classe di
appartenenza didascalica

ISRS - Tecnica di scrittura a penna

ISRP - Posizione	in basso al centro del supporto secondario
ISRI - Trascrizione	Cremona: S.Carlo, Campanile e tetto N 11442/ Custodia 103 Cartella 3/ 31.3.69
TU - CONDIZIONE GIURIDICA E VINCOLI	
ACQ - ACQUISIZIONE	
ACQT - Tipo acquisizione	trasferimento
ACQN - Nome	SBAP VR
ACQD - Data acquisizione	1977
ACQL - Luogo acquisizione	BS/Brescia
CDG - CONDIZIONE GIURIDICA	
CDGG - Indicazione generica	proprietà Stato
CDGS - Indicazione specifica	Ministero per i Beni e le Attività Culturali SBAP BS
CDGI - Indirizzo	via Gezio Calini 26
DO - FONTI E DOCUMENTI DI RIFERIMENTO	
FTA - DOCUMENTAZIONE FOTOGRAFICA	
FTAX - Genere	documentazione allegata
FTAP - Tipo	fotografia digitale (file)
FTAN - Codice identificativo	03/03266316
AD - ACCESSO AI DATI	
ADS - SPECIFICHE DI ACCESSO AI DATI	
ADSP - Profilo di accesso	1
ADSM - Motivazione	scheda contenente dati liberamente accessibili
CM - COMPILAZIONE	
CMP - COMPILAZIONE	
CMPD - Data	2015
CMPN - Nome	Acerbis, Beatrice
FUR - Funzionario responsabile	Sala, Laura