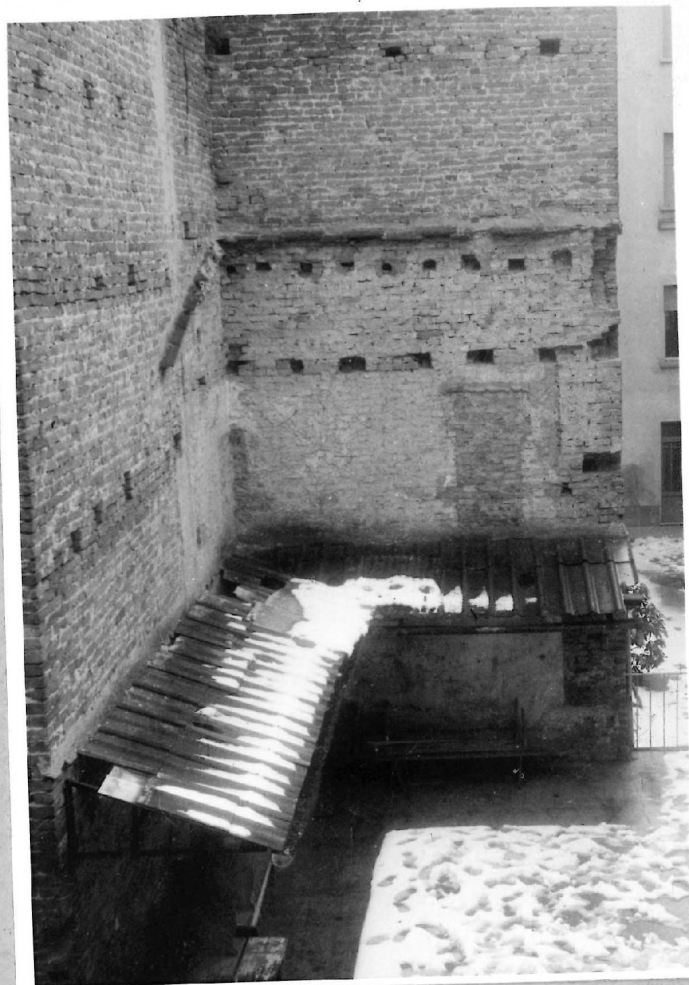


SCHEDA



CD - CODICI

TSK - Tipo Scheda F

LIR - Livello ricerca I

NCT - CODICE UNIVOCO

NCTR - Codice regione 03

NCTN - Numero catalogo generale 03266322

NCTS - Suffisso numero catalogo generale F

ESC - Ente schedatore S74

ECP - Ente competente S74

OG - OGGETTO

OGT - OGGETTO

OGTD - Definizione dell'oggetto positivo

OGTB - Natura biblioteconomica dell'oggetto m

QNT - QUANTITA'

QNTN - Numero oggetti /elementi 1

SG - SOGGETTO**SGT - SOGGETTO**

SGTI - Identificazione	Architettura - Chiese - Cremona
SGTD - Indicazioni sul soggetto	Cremona, chiesa di San Carlo, vista della base della torre campanaria e tettoia ammantata di neve.

SGL - TITOLO

SGLT - Titolo proprio	Cremona. San Carlo, campanile
SGLS - Specifiche del titolo	Manoscritto al recto del supporto secondario

LC - LOCALIZZAZIONE GEOGRAFICO-AMMINISTRATIVA**PVC - LOCALIZZAZIONE GEOGRAFICO-AMMINISTRATIVA ATTUALE**

PVCS - Stato	ITALIA
PVCR - Regione	Lombardia
PVCP - Provincia	BS
PVCC - Comune	Brescia

LDC - COLLOCAZIONE SPECIFICA

LDCT - Tipologia	palazzo
LDCN - Denominazione attuale	Palazzo Chizzola Porro Schiaffinati
LDCU - Indirizzo	via Gezio Calini, 26
LDCM - Denominazione raccolta	Archivio fotografico SBAP BS

UB - UBICAZIONE E DATI PATRIMONIALI**UBF - UBICAZIONE FOTO**

UBFP - Fondo	Fondo storico positivi Cremona
---------------------	--------------------------------

LA - ALTRE LOCALIZZAZIONI GEOGRAFICO-AMMINISTRATIVE

TCL - Tipo di localizzazione	luogo di provenienza
-------------------------------------	----------------------

PRV - LOCALIZZAZIONE GEOGRAFICO-AMMINISTRATIVA

PRVS - Stato	ITALIA
PRVR - Regione	Veneto
PRVP - Provincia	VR
PRVC - Comune	Verona

PRC - COLLOCAZIONE SPECIFICA

PRCT - Tipologia architettonica	palazzo
PRCQ - Qualificazione	statale
PRCD - Denominazione	Palazzo Orti Manara
PRCM - Denominazione raccolta	Archivio fotografico SBAP VR

LA - ALTRE LOCALIZZAZIONI GEOGRAFICO-AMMINISTRATIVE

TCL - Tipo di localizzazione	collocazione successiva
-------------------------------------	-------------------------

PRV - LOCALIZZAZIONE GEOGRAFICO-AMMINISTRATIVA

PRVS - Stato	ITALIA
PRVR - Regione	Veneto
PRVP - Provincia	VR

PRVC - Comune	Verona
PRC - COLLOCAZIONE SPECIFICA	
PRCT - Tipologia architettonica	convento
PRCC - Complesso monumentale di appartenenza	ex Convento di San Fermo Maggiore
PRCM - Denominazione raccolta	Archivio fotografico SBAP VR
PRD - DATA	
PRDI - Data ingresso	1967
PRDU - Data uscita	1977
LR - LUOGO E DATA DELLA RIPRESA	
LRC - LOCALIZZAZIONE	
LRCS - Stato	ITALIA
LRCR - Regione	Lombardia
LRCP - Provincia	CR
LRCC - Comune	Cremona
DT - CRONOLOGIA	
DTZ - CRONOLOGIA GENERICA	
DTZG - Secolo	XX
DTS - CRONOLOGIA SPECIFICA	
DTSI - Da	17.02.1969
DTSF - A	17.02.1969
DTM - MOTIVAZIONE CRONOLOGIA	
DTMM - Motivazione	iscrizione
DTMS - Specifiche	data manoscritta sul recto del supporto secondario
AU - DEFINIZIONE CULTURALE	
AUF - AUTORE DELLA FOTOGRAFIA	
AUFN - Nome scelto (persona singola)	Anonimo
AUFR - Riferimento all'intervento	fotografo principale
MT - DATI TECNICI	
MTX - Indicazione di colore	BN
MTC - Materia e tecnica	gelatina bromuro d'argento/ carta
MIS - MISURE	
MISO - Tipo misure	supporto primario
MISU - Unità di misura	mm
MISA - Altezza	150
MISL - Larghezza	105
MISS - Spessore	0
MISD - Diametro	0
CO - CONSERVAZIONE	

STC - STATO DI CONSERVAZIONE

STCC - Stato di conservazione	buono
--------------------------------------	-------

DA - DATI ANALITICI**ISR - ISCRIZIONI**

ISRC - Classe di appartenenza	documentaria
ISRS - Tecnica di scrittura	a penna
ISRP - Posizione	al recto del supporto secondario, in basso al centro
ISRI - Trascrizione	Cremona - S. Carlo - Campanile N 11428/ Cust 103/ Cartella 3/ 17.2.69

TU - CONDIZIONE GIURIDICA E VINCOLI**ACQ - ACQUISIZIONE**

ACQT - Tipo acquisizione	trasferimento
ACQN - Nome	SBAP VR
ACQD - Data acquisizione	1977
ACQL - Luogo acquisizione	BS/Brescia

CDG - CONDIZIONE GIURIDICA

CDGG - Indicazione generica	proprietà Stato
CDGS - Indicazione specifica	Ministero per i Beni e le Attività Culturali SBAP BS
CDGI - Indirizzo	via Gezio Calini 26

DO - FONTI E DOCUMENTI DI RIFERIMENTO**FTA - DOCUMENTAZIONE FOTOGRAFICA**

FTAX - Genere	documentazione allegata
FTAP - Tipo	fotografia digitale (file)
FTAN - Codice identificativo	03/03266322

AD - ACCESSO AI DATI**ADS - SPECIFICHE DI ACCESSO AI DATI**

ADSP - Profilo di accesso	1
ADSM - Motivazione	scheda contenente dati liberamente accessibili

CM - COMPILAZIONE**CMP - COMPILAZIONE**

CMPD - Data	2015
CMPN - Nome	Acerbis, Beatrice
FUR - Funzionario responsabile	Sala, Laura