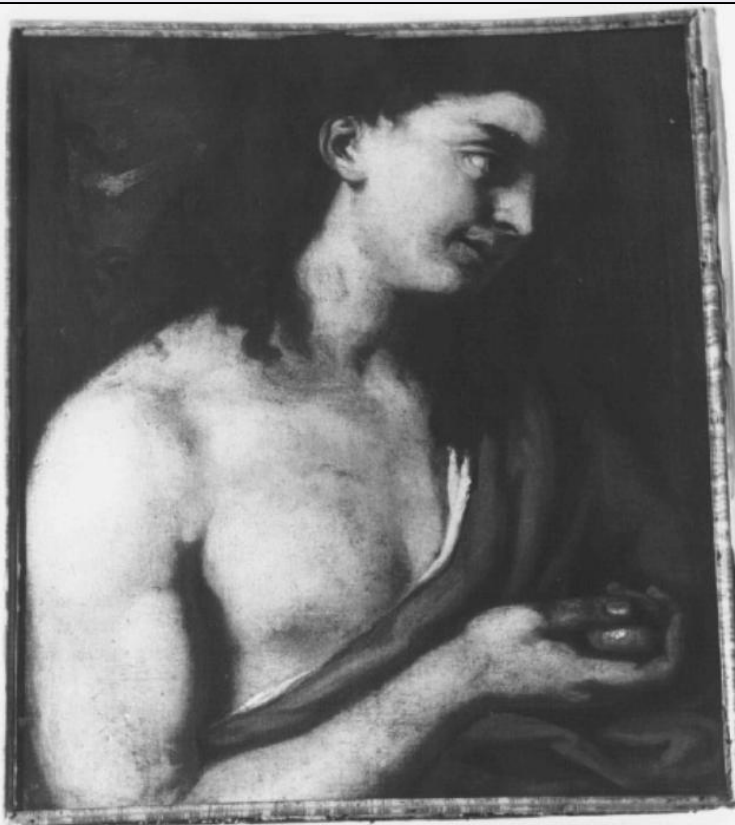


# SCHEDA



## CD - CODICI

TSK - Tipo scheda A

LIR - Livello ricerca C

### NCT - CODICE UNIVOCO

NCTR - Codice regione 07

NCTN - Numero catalogo generale 00108786

ESC - Ente schedatore S20

ECP - Ente competente S20

## OG - OGGETTO

### OGT - OGGETTO

OGTD - Definizione tipologica stazione

OGTQ - Qualificazione ferroviaria

OGTN - Denominazione Genova Brignole

### OGA - ALTRA DENOMINAZIONE

OGAG - Genere denominazione originaria

OGAD - Denominazione Nuova stazione orientale

## LC - LOCALIZZAZIONE GEOGRAFICO-AMMINISTRATIVA

### PVC - LOCALIZZAZIONE GEOGRAFICO-AMMINISTRATIVA

PVCS - Stato ITALIA

PVCR - Regione Liguria

PVCP - Provincia GE

<b>PVCC - Comune</b>	Genova
<b>PVCI - Indirizzo</b>	Piazza Giuseppe Verdi
<b>ZUR - ZONA URBANA</b>	
<b>ZURN - Numero</b>	0
<b>ZURD - Denominazione</b>	Sestiere Portoria
<b>SET - SETTORE</b>	
<b>SETT - Tipo</b>	SU
<b>CS - LOCALIZZAZIONE CATASTALE</b>	
<b>CTL - Tipo di localizzazione</b>	localizzazione fisica
<b>CTS - LOCALIZZAZIONE CATASTALE</b>	
<b>CTSC - Comune</b>	Genova
<b>CTSF - Foglio/Data</b>	catasto terreni - 49/2015
<b>CTSN - Particelle</b>	218
<b>CTSP - Proprietari</b>	Ente Ferrovie dello Stato
<b>GP - GEOREFERENZIAZIONE TRAMITE PUNTO</b>	
<b>GPI - Identificativo punto</b>	2
<b>GPL - Tipo di localizzazione</b>	localizzazione fisica
<b>GPD - DESCRIZIONE DEL PUNTO</b>	
<b>GPDP - PUNTO</b>	
<b>GPDPX - Coordinata X</b>	8.9468104689
<b>GPDPY - Coordinata Y</b>	44.406575401
<b>GPM - Metodo di georeferenziazione</b>	punto esatto
<b>GPT - Tecnica di georeferenziazione</b>	rilievo da foto aerea con sopralluogo
<b>GPP - Proiezione e Sistema di riferimento</b>	WGS84
<b>GPB - BASE DI RIFERIMENTO</b>	
<b>GPBB - Descrizione sintetica</b>	ICCD1004366_OI.ORTOI
<b>GPBT - Data</b>	15-8-2015
<b>GPBO - Note</b>	(3221223) -ORTOFOTO 2006- ( <a href="http://wms.pcn.minambiente.it/ogc?map=/ms_ogc/WMS_v1.3/raster/ortofoto_colore_06.map">http://wms.pcn.minambiente.it/ogc?map=/ms_ogc/WMS_v1.3/raster/ortofoto_colore_06.map</a> ) -OI. ORTOIMMAGINICOLORE.2006
<b>AU - DEFINIZIONE CULTURALE</b>	
<b>AUT - AUTORE</b>	
<b>AUTR - Riferimento all'intervento (ruolo)</b>	progetto
<b>AUTM - Fonte dell'attribuzione</b>	bibliografia
<b>AUTN - Nome scelto</b>	Ing. Cesare Ottino (Torino)
<b>AUTA - Dati anagrafici</b>	XIX-XX secolo
<b>AUTH - Sigla per citazione</b>	-----
<b>AUT - AUTORE</b>	
<b>AUTR - Riferimento</b>	

<b>all'intervento (ruolo)</b>	costruzione
<b>AUTM - Fonte dell'attribuzione</b>	bibliografia
<b>AUTN - Nome scelto</b>	Ditta Bertoglio di Genova
<b>AUTA - Dati anagrafici</b>	-----
<b>AUTH - Sigla per citazione</b>	-----
<b>ATB - AMBITO CULTURALE</b>	
<b>ATBR - Riferimento all'intervento</b>	costruzione
<b>ATBD - Denominazione</b>	Eclettismo neobarocco di inizio '900
<b>ATBM - Fonte dell'attribuzione</b>	bibliografia
<b>RE - NOTIZIE STORICHE</b>	
<b>REN - NOTIZIA</b>	
<b>RENr - Riferimento</b>	intero bene
<b>RENS - Notizia sintetica</b>	costruzione
<b>RENF - Fonte</b>	Bibliografica
<b>REL - CRONOLOGIA, ESTREMO REMOTO</b>	
<b>RELS - Secolo</b>	XIX
<b>RELI - Data</b>	1899
<b>RELX - Validita'</b>	post
<b>REV - CRONOLOGIA, ESTREMO RECENTE</b>	
<b>REVS - Secolo</b>	XIX
<b>REVI - Data</b>	1905
<b>REVX - Validita'</b>	ca
<b>PE - PREESISTENZE</b>	
<b>PRE - PREESISTENZE</b>	
<b>PREI - Individuazione</b>	Vecchia stazione (1868), p.zza Brignole (vedi foto 070010878_21/22)
<b>SI - SPAZI</b>	
<b>SII - SUDDIVISIONE INTERNA</b>	
<b>SIIR - Riferimento</b>	nucleo centrale
<b>SIIO - Tipo di suddivisione orizzontale</b>	vano unico
<b>SIIN - Numero di piani</b>	1
<b>SIIP - Tipo di piani</b>	p. t.
<b>SIIV - Suddivisione verticale</b>	a tutta altezza
<b>SII - SUDDIVISIONE INTERNA</b>	
<b>SIIR - Riferimento</b>	blocco posteriore centrale
<b>SIIO - Tipo di suddivisione orizzontale</b>	livelli continui
<b>SIIN - Numero di piani</b>	6
<b>SIIV - Suddivisione verticale</b>	a elementi articolati
<b>SII - SUDDIVISIONE INTERNA</b>	
<b>SIIR - Riferimento</b>	blocco di ponente

**SII - SUDDIVISIONE INTERNA**

<b>SIIR - Riferimento</b>	blocco di levante
<b>SIIO - Tipo di suddivisione orizzontale</b>	livelli continui
<b>SIIN - Numero di piani</b>	5
<b>SIIV - Suddivisione verticale</b>	a elementi articolati

**PN - PIANTA**

<b>PNR - Riferimento alla parte</b>	intero bene
-------------------------------------	-------------

**PNT - PIANTA**

<b>PNTS - Schema</b>	a sviluppo assiale
<b>PNTF - Forma</b>	centrale simmetrico
<b>PNTE - Dati icnografici significativi</b>	Corpo centrale collegato ai 2 edifici simmetrici con 2 fabbricati a p.t.

**SV - STRUTTURE VERTICALI****SVC - TECNICA COSTRUTTIVA**

<b>SVCU - Ubicazione</b>	Intero bene
<b>SVCM - Materiali</b>	cemento armato
<b>SVCM - Materiali</b>	granito
<b>SVCM - Materiali</b>	marmo

**CP - COPERTURE**

<b>CPU - Ubicazione</b>	corpo principale
-------------------------	------------------

**CPF - CONFIGURAZIONE ESTERNA**

<b>CPFG - Genere</b>	a volta
----------------------	---------

**CPM - MANTO DI COPERTURA**

<b>CPMM - Materiali</b>	cemento
-------------------------	---------

**CP - COPERTURE**

<b>CPU - Ubicazione</b>	blocchi laterali
-------------------------	------------------

**CPF - CONFIGURAZIONE ESTERNA**

<b>CPFF - Forma</b>	a padiglione
<b>CPFQ - Qualificazione della forma</b>	a pianta rettangolare

**CP - COPERTURE**

<b>CPU - Ubicazione</b>	corpi di collegamento
-------------------------	-----------------------

**CPF - CONFIGURAZIONE ESTERNA**

<b>CPFG - Genere</b>	terrazza
<b>CPFQ - Qualificazione della forma</b>	a pianta rettangolare

**SC - SCALE****SCL - SCALE**

<b>SCLU - Ubicazione</b>	blocco di ponente
--------------------------	-------------------

**SC - SCALE****SCL - SCALE**

<b>SCLU - Ubicazione</b>	blocco di levante
--------------------------	-------------------

**SC - SCALE****SCL - SCALE**

<b>SCLU - Ubicazione</b>	blocco centrale posteriore
<b>SCLN - Quantita'</b>	3
<b>SCLL - Collocazione</b>	laterale

**SCS - SCHEMA STRUTTURALE**

<b>SCST - Tipo</b>	a pozzo
--------------------	---------

**SC - SCALE****SCS - SCHEMA STRUTTURALE**

<b>SCST - Tipo</b>	a ventaglio
<b>SCSC - Tecnica</b>	Lastre inserite nel muro senza ulteriore struttura
<b>SCSM - Materiali</b>	marmo

**DE - ELEMENTI DECORATIVI****DEC - ELEMENTI DECORATIVI**

<b>DECL - Collocazione</b>	esterna
<b>DECQ - Qualificazione del tipo</b>	lesene, stipiti e cornici
<b>DECM - Materiali</b>	granito bianco
<b>DECM - Materiali</b>	stucco
<b>DECM - Materiali</b>	pietra

**DEC - ELEMENTI DECORATIVI**

<b>DECL - Collocazione</b>	interna
<b>DECT - Tipo</b>	affresco
<b>DECQ - Qualificazione del tipo</b>	allegorie
<b>DECQ - Qualificazione del tipo</b>	trompe l'oeil

**RS - RESTAURI****RST - RESTAURI**

<b>RSTR - Riferimento alla parte</b>	intero bene
<b>RSTI - Data inizio</b>	2010
<b>RSTF - Data fine</b>	fine 2015
<b>RSTT - Tipo di intervento</b>	Progetto di recupero e adeguamento funzionale

**RST - RESTAURI**

<b>RSTR - Riferimento alla parte</b>	intero bene
<b>RSTI - Data inizio</b>	1947
<b>RSTT - Tipo di intervento</b>	Ristrutturazione per danni dovuti al bombardamento dell'ottobre 1942

**US - UTILIZZAZIONI****USA - USO ATTUALE**

<b>USAD - Uso</b>	stazione
-------------------	----------

**USO - USO STORICO**

<b>USOD - Uso</b>	stazione
-------------------	----------

**TU - CONDIZIONE GIURIDICA E VINCOLI****CDG - CONDIZIONE GIURIDICA**

<b>CDGG - Indicazione generica</b>	proprietà Stato
<b>CDGS - Indicazione specifica</b>	Ente Ferrovie dello Stato
<b>CDGI - Indirizzo</b>	Via Lagaccio, 3 Genova/Piazza della Croce Rossa n. 1 - 00161 Roma

**NVC - PROVVEDIMENTI DI TUTELA**

<b>NVCT - Tipo provvedimento</b>	DLgs n. 42/2004, art. 12
----------------------------------	--------------------------

**STU - STRUMENTI URBANISTICI**

<b>STUT - Strumenti in vigore</b>	P.R.G. 1980
<b>STUN - Sintesi normativa zona</b>	Manutenzione ordinaria, straordinaria, restauro, ristrutturazioni, demolizioni

**DO - FONTI E DOCUMENTI DI RIFERIMENTO****FTA - DOCUMENTAZIONE FOTOGRAFICA**

<b>FTAX - Genere</b>	documentazione allegata
<b>FTAP - Tipo</b>	fotografia digitale (file)
<b>FTAA - Autore</b>	Maria Luce Gazzano
<b>FTAD - Data</b>	07/2015
<b>FTAN - Codice identificativo</b>	0700108786_01
<b>FTAT - Note</b>	Prospetto principale stazione Brignole (p.zza Verdi)

**FTA - DOCUMENTAZIONE FOTOGRAFICA**

<b>FTAX - Genere</b>	documentazione allegata
<b>FTAP - Tipo</b>	fotografia digitale (file)
<b>FTAA - Autore</b>	Maria Luce Gazzano
<b>FTAD - Data</b>	07/2015
<b>FTAN - Codice identificativo</b>	0700108786_02
<b>FTAT - Note</b>	Facciata della stazione Brignole su piazza Verdi

**FTA - DOCUMENTAZIONE FOTOGRAFICA**

<b>FTAX - Genere</b>	documentazione allegata
<b>FTAP - Tipo</b>	fotografia digitale (file)
<b>FTAA - Autore</b>	Privato
<b>FTAD - Data</b>	-----
<b>FTAN - Codice identificativo</b>	0700108786_03
<b>FTAT - Note</b>	Atrio d'ingresso della stazione Brignole

**FTA - DOCUMENTAZIONE FOTOGRAFICA**

<b>FTAX - Genere</b>	documentazione allegata
<b>FTAP - Tipo</b>	fotografia digitale (file)
<b>FTAA - Autore</b>	Maria Luce Gazzano
<b>FTAD - Data</b>	07/2015
<b>FTAN - Codice identificativo</b>	0700108786_04
<b>FTAT - Note</b>	Copertura dell'atrio d'ingresso della stazione da piazza Verdi

**FTA - DOCUMENTAZIONE FOTOGRAFICA**

<b>FTAX - Genere</b>	documentazione allegata
<b>FTAP - Tipo</b>	fotografia digitale (file)
<b>FTAA - Autore</b>	Maria Luce Gazzano
<b>FTAD - Data</b>	07/2015
<b>FTAN - Codice identificativo</b>	0700108786_05
<b>FTAT - Note</b>	Copertura della sala d'aspetto di 1° e 2° classe, affrescata da Giovanni Grifo (1869- 1935)

#### **FTA - DOCUMENTAZIONE FOTOGRAFICA**

<b>FTAX - Genere</b>	documentazione allegata
<b>FTAP - Tipo</b>	fotografia digitale (file)
<b>FTAA - Autore</b>	Maria Luce Gazzano
<b>FTAD - Data</b>	07/2015
<b>FTAN - Codice identificativo</b>	0700108786_06
<b>FTAT - Note</b>	Particolare dell'affresco di Giovanni Grifo

#### **FTA - DOCUMENTAZIONE FOTOGRAFICA**

<b>FTAX - Genere</b>	documentazione allegata
<b>FTAP - Tipo</b>	fotografia digitale (file)
<b>FTAA - Autore</b>	Maria Luce Gazzano
<b>FTAD - Data</b>	07/2015
<b>FTAN - Codice identificativo</b>	0700108786_07
<b>FTAT - Note</b>	Corridoio di collegamento con la metropolitana

#### **FTA - DOCUMENTAZIONE FOTOGRAFICA**

<b>FTAX - Genere</b>	documentazione allegata
<b>FTAP - Tipo</b>	fotografia digitale (file)
<b>FTAA - Autore</b>	Maria Luce Gazzano
<b>FTAD - Data</b>	07/2015
<b>FTAN - Codice identificativo</b>	0700108786_08
<b>FTAT - Note</b>	Corridoio di collegamento ai binari e alla metropolitana

#### **FTA - DOCUMENTAZIONE FOTOGRAFICA**

<b>FTAX - Genere</b>	documentazione allegata
<b>FTAP - Tipo</b>	fotografia digitale (file)
<b>FTAA - Autore</b>	Maria Luce Gazzano
<b>FTAD - Data</b>	07/2015
<b>FTAN - Codice identificativo</b>	0700108786_09
<b>FTAT - Note</b>	Scala di servizio del blocco nord-ovest

#### **FTA - DOCUMENTAZIONE FOTOGRAFICA**

<b>FTAX - Genere</b>	documentazione allegata
<b>FTAP - Tipo</b>	fotografia digitale (file)
<b>FTAA - Autore</b>	Maria Luce Gazzano
<b>FTAD - Data</b>	07/2015
<b>FTAN - Codice identificativo</b>	0700108786_10
<b>FTAT - Note</b>	Pensilina del binario 1 con struttura originaria in ferro della copertura

#### **FTA - DOCUMENTAZIONE FOTOGRAFICA**

<b>FTAX - Genere</b>	documentazione allegata
<b>FTAP - Tipo</b>	fotografia digitale (file)
<b>FTAA - Autore</b>	Maria Luce Gazzano
<b>FTAD - Data</b>	07/2015
<b>FTAN - Codice identificativo</b>	0700108786_11
<b>FTAT - Note</b>	Soffitto della sala al piano dei ferri (blocco sud-ovest), in origine probabile sala unica al pian terreno indicata come sala buffet dipinta da Giovanni Grifo

#### **FTA - DOCUMENTAZIONE FOTOGRAFICA**

<b>FTAX - Genere</b>	documentazione allegata
<b>FTAP - Tipo</b>	fotografia digitale (file)
<b>FTAA - Autore</b>	Maria Luce Gazzano
<b>FTAD - Data</b>	07/2015
<b>FTAN - Codice identificativo</b>	0700108786_12
<b>FTAT - Note</b>	Particolare dell'ex sala buffet divisa in due piani (blocco sud-est), probabile opera di Giovanni Grifo

#### **FTA - DOCUMENTAZIONE FOTOGRAFICA**

<b>FTAX - Genere</b>	documentazione allegata
<b>FTAP - Tipo</b>	fotografia digitale (file)
<b>FTAA - Autore</b>	Maria Luce Gazzano
<b>FTAD - Data</b>	07/2015
<b>FTAN - Codice identificativo</b>	0700108786_13
<b>FTAT - Note</b>	Scala di servizio del blocco sud-est del corpo principale della stazione Brignole

#### **FTA - DOCUMENTAZIONE FOTOGRAFICA**

<b>FTAX - Genere</b>	documentazione allegata
<b>FTAP - Tipo</b>	fotografia digitale (file)
<b>FTAA - Autore</b>	Maria Luce Gazzano
<b>FTAD - Data</b>	07/2015
<b>FTAN - Codice identificativo</b>	0700108786_15
<b>FTAT - Note</b>	Sala al piano dei ferri, forse originariamente affrescata da Dino e G.B. Beroggio

#### **FTA - DOCUMENTAZIONE FOTOGRAFICA**

<b>FTAX - Genere</b>	documentazione allegata
<b>FTAP - Tipo</b>	fotografia digitale (file)
<b>FTAA - Autore</b>	Maria Luce Gazzano
<b>FTAD - Data</b>	07/2015
<b>FTAN - Codice identificativo</b>	0700108786_16
<b>FTAT - Note</b>	Scala di servizio posta al piano dei ferri e pressoché centrale rispetto al corpo principale

#### **FTA - DOCUMENTAZIONE FOTOGRAFICA**

<b>FTAX - Genere</b>	documentazione allegata
<b>FTAP - Tipo</b>	fotografia digitale (file)
<b>FTAA - Autore</b>	Maria Luce Gazzano



<b>FTAD - Data</b>	07/2015
<b>FTAN - Codice identificativo</b>	0700108786_17
<b>FTAT - Note</b>	Particolare del soffitto a cassettoni rinvenuto nel blocco nord-ovest al piano dei ferri, è possibile che in origine fosse una sala unica al piano terra
<b>FTA - DOCUMENTAZIONE FOTOGRAFICA</b>	
<b>FTAX - Genere</b>	documentazione allegata
<b>FTAP - Tipo</b>	fotografia digitale (file)
<b>FTAA - Autore</b>	Maria Luce Gazzano
<b>FTAD - Data</b>	07/2015
<b>FTAN - Codice identificativo</b>	0700108786_18
<b>FTAT - Note</b>	Copertura 1° binario: la struttura in ferro è originale, la parte in legno andò distrutta nel bombardamento del 1942
<b>FTA - DOCUMENTAZIONE FOTOGRAFICA</b>	
<b>FTAX - Genere</b>	documentazione allegata
<b>FTAP - Tipo</b>	fotografia digitale (file)
<b>FTAA - Autore</b>	Maria Luce Gazzano
<b>FTAD - Data</b>	07/2015
<b>FTAN - Codice identificativo</b>	0700108786_19
<b>FTAT - Note</b>	L'atrio del corpo principale visto dall'alto
<b>FTA - DOCUMENTAZIONE FOTOGRAFICA</b>	
<b>FTAX - Genere</b>	documentazione allegata
<b>FTAP - Tipo</b>	fotografia digitale (file)
<b>FTAA - Autore</b>	Maria Luce Gazzano
<b>FTAD - Data</b>	07/2015
<b>FTAN - Codice identificativo</b>	0700108786_20
<b>FTAT - Note</b>	Particolari della decorazione nella fascia alta dell'atrio
<b>FTA - DOCUMENTAZIONE FOTOGRAFICA</b>	
<b>FTAX - Genere</b>	documentazione allegata
<b>FTAP - Tipo</b>	fotografia digitale (file)
<b>FTAA - Autore</b>	Privato
<b>FTAD - Data</b>	tra '800 e '900
<b>FTAN - Codice identificativo</b>	0700108786_21
<b>FTAT - Note</b>	Una rara immagine della vecchia stazione Brignole (sullo sfondo) nell'omonima piazza
<b>FTA - DOCUMENTAZIONE FOTOGRAFICA</b>	
<b>FTAX - Genere</b>	documentazione allegata
<b>FTAP - Tipo</b>	fotografia digitale (file)
<b>FTAA - Autore</b>	Privato
<b>FTAD - Data</b>	Inizi '900
<b>FTAN - Codice identificativo</b>	0700108786_22
<b>FTAT - Note</b>	Uno dei fabbricati della vecchia stazione Brignole nell'omonima piazza
<b>FTA - DOCUMENTAZIONE FOTOGRAFICA</b>	
<b>FTAX - Genere</b>	documentazione allegata

<b>FTAP - Tipo</b>	fotografia digitale (file)
<b>FTAA - Autore</b>	Privato
<b>FTAD - Data</b>	2015
<b>FTAN - Codice identificativo</b>	0700108786_23
<b>FTAT - Note</b>	L'attuale biglietteria
<b>DRA - DOCUMENTAZIONE GRAFICA</b>	
<b>DRAX - Genere</b>	documentazione allegata
<b>DRAT - Tipo</b>	estratto di mappa catastale
<b>DRAO - Note</b>	Stazione Brignole, piazza G.Verdi - Genova
<b>DRAS - Scala</b>	1:1000
<b>DRAN - Codice identificativo</b>	0700108786 EMC_fg49
<b>DRAD - Data</b>	07/2015
<b>DRA - DOCUMENTAZIONE GRAFICA</b>	
<b>DRAX - Genere</b>	documentazione allegata
<b>DRAT - Tipo</b>	planimetria
<b>DRAO - Note</b>	Zona interessata dalla stazione ferroviaria di Brignole
<b>DRAS - Scala</b>	-----
<b>DRAE - Ente proprietario</b>	Società Grandi Stazioni (Gruppo Ente Ferrovie dello Stato)
<b>DRAN - Codice identificativo</b>	700108786_ril_01
<b>DRA - DOCUMENTAZIONE GRAFICA</b>	
<b>DRAX - Genere</b>	documentazione allegata
<b>DRAT - Tipo</b>	rilievo
<b>DRAO - Note</b>	Piano interrato che interessa solo i blocchi laterali
<b>DRAS - Scala</b>	-----
<b>DRAE - Ente proprietario</b>	Società Grandi Stazioni (Gruppo Ente Ferrovie dello Stato)
<b>DRAN - Codice identificativo</b>	700108786_ril_02
<b>DRAD - Data</b>	2010 - invariato
<b>DRA - DOCUMENTAZIONE GRAFICA</b>	
<b>DRAX - Genere</b>	documentazione allegata
<b>DRAT - Tipo</b>	rilievo
<b>DRAO - Note</b>	Piano terra (o seminterrato) della stazione Brignole
<b>DRAS - Scala</b>	-----
<b>DRAE - Ente proprietario</b>	Società Grandi Stazione (Gruppo Ente Ferrovie dello Stato)
<b>DRAN - Codice identificativo</b>	700108786_ril_03
<b>DRAD - Data</b>	Ante lavori 2015
<b>DRA - DOCUMENTAZIONE GRAFICA</b>	
<b>DRAX - Genere</b>	documentazione allegata
<b>DRAT - Tipo</b>	rilievo
<b>DRAO - Note</b>	Pianta a livello dei ferri della stazione Brignole

<b>DRAS - Scala</b>	-----
<b>DRAE - Ente proprietario</b>	Società Grandi Stazioni (Gruppo Ente Ferrovie dello Stato)
<b>DRAN - Codice identificativo</b>	700108786_ril_04
<b>DRAD - Data</b>	Ante lavori 2015
<b>DRA - DOCUMENTAZIONE GRAFICA</b>	
<b>DRAX - Genere</b>	documentazione allegata
<b>DRAT - Tipo</b>	rilievo
<b>DRAO - Note</b>	Pianta a livello copertura pensilina della stazione Brignole
<b>DRAS - Scala</b>	-----
<b>DRAE - Ente proprietario</b>	Società Grandi Stazioni (Gruppo Ente Ferrovie dello Stato)
<b>DRAN - Codice identificativo</b>	700108786_ril_05
<b>DRAD - Data</b>	2010 - invariato
<b>DRA - DOCUMENTAZIONE GRAFICA</b>	
<b>DRAX - Genere</b>	documentazione allegata
<b>DRAT - Tipo</b>	rilievo
<b>DRAO - Note</b>	Piani secondo e terzo della stazione Brignole
<b>DRAS - Scala</b>	-----
<b>DRAE - Ente proprietario</b>	Società Grandi stazioni (Gruppo Ente Ferrovie dello Stato)
<b>DRAN - Codice identificativo</b>	700108786_ril_06
<b>DRAD - Data</b>	2010 - invariato
<b>DRA - DOCUMENTAZIONE GRAFICA</b>	
<b>DRAX - Genere</b>	documentazione allegata
<b>DRAT - Tipo</b>	rilievo
<b>DRAO - Note</b>	Sottotetto del corpo centrale posteriore all'atrio
<b>DRAS - Scala</b>	-----
<b>DRAE - Ente proprietario</b>	Società Grandi Stazioni (Gruppo Ente Ferrovie dello Stato)
<b>DRAN - Codice identificativo</b>	700108786_ril_07
<b>DRAD - Data</b>	2010 - invariato
<b>DRA - DOCUMENTAZIONE GRAFICA</b>	
<b>DRAX - Genere</b>	documentazione allegata
<b>DRAT - Tipo</b>	disegno di progetto
<b>DRAO - Note</b>	Piano terra con indicazione delle attività commerciali
<b>DRAS - Scala</b>	-----
<b>DRAE - Ente proprietario</b>	Società Grandi Stazioni (Gruppo Ente Ferrovie dello Stato)
<b>DRAN - Codice identificativo</b>	700108786_ril_08
<b>DRAD - Data</b>	Pianta agg. al 2015
<b>DRA - DOCUMENTAZIONE GRAFICA</b>	
<b>DRAX - Genere</b>	documentazione allegata
<b>DRAT - Tipo</b>	disegno di progetto

<b>DRAO - Note</b>	Pianta dei ferri con indicazione delle attività commerciali
<b>DRAS - Scala</b>	-----
<b>DRAE - Ente proprietario</b>	Società Grandi Stazioni (Gruppo Ente Ferrovie dello Stato)
<b>DRAN - Codice identificativo</b>	700108786_ril_09
<b>DRAD - Data</b>	Pianta agg. al 2015
<b>DRA - DOCUMENTAZIONE GRAFICA</b>	
<b>DRAX - Genere</b>	documentazione allegata
<b>DRAT - Tipo</b>	rilievo
<b>DRAO - Note</b>	Fronte principale della Stazione Brignole su piazza G. Verdi
<b>DRAS - Scala</b>	grafica
<b>DRAE - Ente proprietario</b>	Società Grandi Stazioni
<b>DRAN - Codice identificativo</b>	700108786_ril_10
<b>DRAA - Autore</b>	Studio Stegeo di Genova
<b>DRAD - Data</b>	09/2002
<b>FNT - FONTI E DOCUMENTI</b>	
<b>FNTP - Tipo</b>	relazione storico artistica
<b>FNTA - Autore</b>	Maria Luce Gazzano
<b>FNTT - Denominazione</b>	Stazione di Genova Brignole (la nuova stazione orientale)
<b>FNTD - Data</b>	14/09/2015
<b>FNTN - Nome archivio</b>	SBAPL
<b>FNTS - Posizione</b>	GE MON/81
<b>FNTI - Codice identificativo</b>	0700108786_REL
<b>AD - ACCESSO AI DATI</b>	
<b>ADS - SPECIFICHE DI ACCESSO AI DATI</b>	
<b>ADSP - Profilo di accesso</b>	1
<b>ADSM - Motivazione</b>	scheda contenente dati liberamente accessibili
<b>CM - COMPILAZIONE</b>	
<b>CMP - COMPILAZIONE</b>	
<b>CMPD - Data</b>	1993
<b>CMPN - Nome</b>	Coco L.
<b>FUR - Funzionario responsabile</b>	Di Dio M./ Paglieri R./ Pizzone R.
<b>AGG - AGGIORNAMENTO - REVISIONE</b>	
<b>AGGD - Data</b>	2015
<b>AGGN - Nome</b>	Maria Luce Gazzano
<b>AGGR - Referente scientifico</b>	Alberto Parodi
<b>AGGF - Funzionario responsabile</b>	Rossella Scunza
<b>AN - ANNOTAZIONI</b>	
	Cigolini Maria Carla, De Maestri Sara, "Brignole: tra storia e progetto", ed. Erga - Genova, 1998; Paolo Gassani, "Genova Brignole

## OSS - Osservazioni

al tempo del vapore", in "I Treni Oggi", 2 (1981), n. 5, pp. 14-17; Adriano Betti Carboncini, "La ferrovia ligure" (prima parte), in "I Treni Oggi", 13 (1992), n. 126, pp. 12-20; Sergio Vadora, "Genova Brignole", in "Mondo ferroviario viaggi", 26 (2011), n. 285, pp. 12-19; Corrado Bozzano, Roberto Pastore, Claudio Serra, "Tra mare e monti da Genova alla Spezia", Nuova Editrice Genovese, Genova, 2010. Fulvia Sciamanna della ditta Arkaia srl, "Relazione storica e delle emergenze architettoniche di Stazione Brignole" per la ditta Guerrato, luglio 2015 nell'ambito dei lavori di riqualificazione della stazione, committente Grandistazioni. M. F. Giubilei, "La Stazione ferroviaria Brignole e Piazza Verdi", in Dalla Città al Museo, percorsi nella Genova dell'Ottocento e del Novecento tra storia, arte e architettura, Savignone (GE) 2014, pp. 34-37; M.C. Cigolini, S. De Maestri, "Brignole tra storia e progetto", Genova 1998; M. F. Giubilei (a cura di), "Luigi De Servi – 1863-1945 – Ritratto d'artista", Pistoia 2001; "I nuovi lavori nella stazione di P. Brignole", in Genova, Bollettino municipale mensile, 31 ottobre 1926, anno VI, n.10, pp. 119-1123; "Una Visita alla Stazione Orientale. Pitture, affreschi e decorazioni", in Il Caffaro 20-21 Ottobre 2005; "Lo scoprimento degli affreschi della Stazione Brignole", in Il Cittadino, quotidiano del popolo, 20 ottobre 1905; "La Stazione Brignole. Una visita di giornalisti genovesi. Lo scoprimento degli affreschi", in Il Corriere di Genova, giornale politico quotidiano, 19-20 ottobre 1905; "Una visita alla nuova Stazione Orientale. Scoprimto di affreschi", in Il Lavoro, giornale quotidiano, venerdì 20 ottobre 1905; "Una visita alla nuova stazione Brignole. Lo scoprimento degli affreschi", in Il Secolo XIX, 20 ottobre 1905, p. 4; E. Poggi, P.Cevini, "Genova", Roma-Bari 1998; R. Pizzone, L. Pittarello, "Le fronti basse del Bisagno", in La città ritrovata 1996, pp. 367-368.