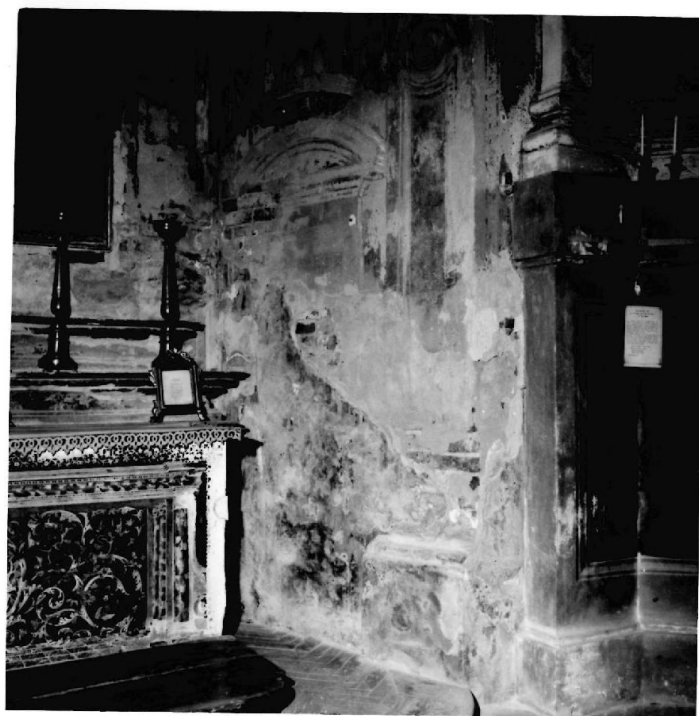


SCHEDA



CD - CODICI

| | |
|--|----------|
| TSK - Tipo Scheda | F |
| LIR - Livello ricerca | I |
| NCT - CODICE UNIVOCO | |
| NCTR - Codice regione | 03 |
| NCTN - Numero catalogo generale | 03266405 |
| NCTS - Suffisso numero catalogo generale | F |
| ESC - Ente schedatore | S74 |
| ECP - Ente competente | S74 |

OG - OGGETTO

| | |
|---------------------------------|----------|
| OGT - OGGETTO | |
| OGTD - Definizione dell'oggetto | positivo |
| OGTB - Natura biblioteconomica | m |

| | |
|--|--|
| dell'oggetto | |
| QNT - QUANTITA' | |
| QNTN - Numero oggetti /elementi | 1 |
| SG - SOGGETTO | |
| SGT - SOGGETTO | |
| SGTI - Identificazione | Architettura - Chiese - Cremona |
| SGTD - Indicazioni sul soggetto | Cremona, chiesa di santa Lucia. Dettaglio di parete interna con intonaco fortemente danneggiato. |
| SGL - TITOLO | |
| SGLT - Titolo proprio | Cremona, chiesa di santa Lucia |
| SGLS - Specifiche del titolo | Manoscritto su etichetta al recto del supporto secondario |
| LC - LOCALIZZAZIONE GEOGRAFICO-AMMINISTRATIVA | |
| PVC - LOCALIZZAZIONE GEOGRAFICO-AMMINISTRATIVA ATTUALE | |
| PVCS - Stato | ITALIA |
| PVCR - Regione | Lombardia |
| PVCP - Provincia | BS |
| PVCC - Comune | Brescia |
| LDC - COLLOCAZIONE SPECIFICA | |
| LDCT - Tipologia | palazzo |
| LDCN - Denominazione attuale | Palazzo Chizzola Porro Schiaffinati |
| LDCU - Indirizzo | via Gezio Calini, 26 |
| LDCM - Denominazione raccolta | Archivio fotografico SBAP BS |
| UB - UBICAZIONE E DATI PATRIMONIALI | |
| UBF - UBICAZIONE FOTO | |
| UBFP - Fondo | Fondo storico positivi Cremona |
| LA - ALTRE LOCALIZZAZIONI GEOGRAFICO-AMMINISTRATIVE | |
| TCL - Tipo di localizzazione | luogo di provenienza |
| PRV - LOCALIZZAZIONE GEOGRAFICO-AMMINISTRATIVA | |
| PRVS - Stato | ITALIA |
| PRVR - Regione | Veneto |
| PRVP - Provincia | VR |
| PRVC - Comune | Verona |
| PRC - COLLOCAZIONE SPECIFICA | |
| PRCT - Tipologia architettonica | palazzo |
| PRCQ - Qualificazione | statale |
| PRCD - Denominazione | Palazzo Orti Manara |
| PRCM - Denominazione raccolta | Archivio fotografico SBAP VR |
| LA - ALTRE LOCALIZZAZIONI GEOGRAFICO-AMMINISTRATIVE | |
| TCL - Tipo di localizzazione | collocazione successiva |

PRV - LOCALIZZAZIONE GEOGRAFICO-AMMINISTRATIVA

| | |
|-------------------------|--------|
| PRVS - Stato | ITALIA |
| PRVR - Regione | Veneto |
| PRVP - Provincia | VR |
| PRVC - Comune | Verona |

PRC - COLLOCAZIONE SPECIFICA

| | |
|---|-----------------------------------|
| PRCT - Tipologia architettonica | convento |
| PRCC - Complesso monumentale di appartenenza | ex Convento di San Fermo Maggiore |
| PRCM - Denominazione raccolta | Archivio fotografico SBAP VR |

PRD - DATA

| | |
|-----------------------------|------|
| PRDI - Data ingresso | 1967 |
| PRDU - Data uscita | 1977 |

LR - LUOGO E DATA DELLA RIPRESA**LRC - LOCALIZZAZIONE**

| | |
|-------------------------|-----------|
| LRCS - Stato | ITALIA |
| LRCR - Regione | Lombardia |
| LRCP - Provincia | CR |
| LRCC - Comune | Cremona |

DT - CRONOLOGIA**DTZ - CRONOLOGIA GENERICA**

| | |
|----------------------|----|
| DTZG - Secolo | XX |
|----------------------|----|

DTS - CRONOLOGIA SPECIFICA

| | |
|------------------------|------|
| DTSI - Da | 1965 |
| DTSV - Validità | ca |
| DTSF - A | 1970 |
| DTSL - Validità | ca |

DTM - MOTIVAZIONE CRONOLOGIA

| | |
|---------------------------|--|
| DTMM - Motivazione | confronto |
| DTMS - Specifiche | La fotografia presenta caratteristiche tecniche formali simili a positivi dello stesso fondo datati intorno alla fine degli anni '60 del XX secolo |

AU - DEFINIZIONE CULTURALE**AUF - AUTORE DELLA FOTOGRAFIA**

| | |
|---|----------------------|
| AUFN - Nome scelto (persona singola) | Anonimo |
| AUFR - Riferimento all'intervento | fotografo principale |

MT - DATI TECNICI

| | |
|------------------------------------|-----------------------------------|
| MTX - Indicazione di colore | BN |
| MTC - Materia e tecnica | gelatina ai sali d'argento/ carta |
| MIS - MISURE | |

| | |
|------------------------|-------------------|
| MISO - Tipo misure | supporto primario |
| MISU - Unità di misura | mm |
| MISA - Altezza | 178 |
| MISL - Larghezza | 115 |
| MISS - Spessore | 0 |
| MISD - Diametro | 0 |

CO - CONSERVAZIONE

| | |
|-------------------------------|-------|
| STC - STATO DI CONSERVAZIONE | |
| STCC - Stato di conservazione | buono |

DA - DATI ANALITICI

| | |
|-------------------------------|---|
| ISR - ISCRIZIONI | |
| ISRC - Classe di appartenenza | didascalica |
| ISRS - Tecnica di scrittura | a penna |
| ISRP - Posizione | su etichetta , in basso al centro del supporto secondario |
| ISRI - Trascrizione | COMUNE DI CREMONA/ SOGGETTO: S.LUCIA |

TU - CONDIZIONE GIURIDICA E VINCOLI

| | |
|---------------------------|---------------|
| ACQ - ACQUISIZIONE | |
| ACQT - Tipo acquisizione | trasferimento |
| ACQN - Nome | SBAP VR |
| ACQD - Data acquisizione | 1977 |
| ACQL - Luogo acquisizione | BS/Brescia |

CDG - CONDIZIONE GIURIDICA

| | |
|------------------------------|--|
| CDGG - Indicazione generica | proprietà Stato |
| CDGS - Indicazione specifica | Ministero per i Beni e le Attività Culturali SBAP BS |
| CDGI - Indirizzo | via Gezio Calini 26 |

DO - FONTI E DOCUMENTI DI RIFERIMENTO

| | |
|----------------------------------|----------------------------|
| FTA - DOCUMENTAZIONE FOTOGRAFICA | |
| FTAX - Genere | documentazione allegata |
| FTAP - Tipo | fotografia digitale (file) |
| FTAN - Codice identificativo | 03/03266405 |

AD - ACCESSO AI DATI

| | |
|-------------------------------------|--|
| ADS - SPECIFICHE DI ACCESSO AI DATI | |
| ADSP - Profilo di accesso | 1 |
| ADSM - Motivazione | scheda contenente dati liberamente accessibili |

CM - COMPILAZIONE

| | |
|--------------------------------|-------------------|
| CMP - COMPILAZIONE | |
| CMPD - Data | 2015 |
| CMPN - Nome | Acerbis, Beatrice |
| FUR - Funzionario responsabile | Sala, Laura |

AN - ANNOTAZIONI

OSS - Osservazioni

La fotografia presenta un bordo bianco nella parte inferiore alto 68 mm