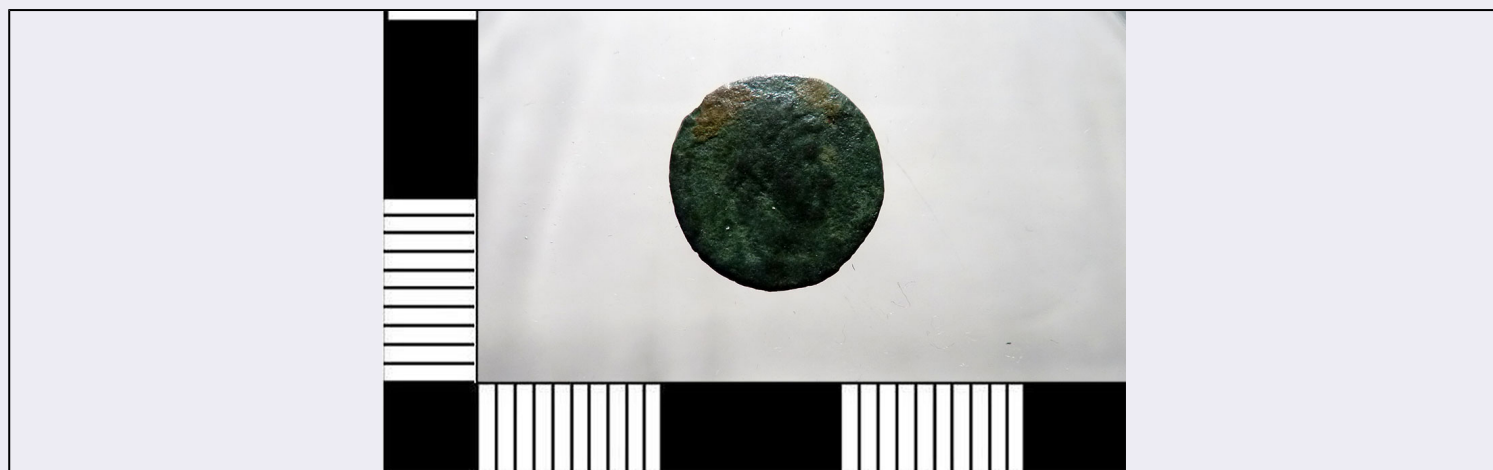


SCHEDA



CD - CODICI

TSK - Tipo Scheda	NU
LIR - Livello ricerca	P
NCT - CODICE UNIVOCO	
NCTR - Codice regione	06
NCTN - Numero catalogo generale	00171092
ESC - Ente schedatore	S102
ECP - Ente competente	S102

OG - OGGETTO

OGT - OGGETTO	
OGTD - Definizione	moneta
OGTT - Classificazione tipologica	LRBC 140
OGTO - Nominale	follis
OGTR - Serie	Romana imperiale
OGR - Disponibilità	reale

LC - LOCALIZZAZIONE GEOGRAFICO AMMINISTRATIVA

PVC - LOCALIZZAZIONE GEOGRAFICO AMMINISTRATIVA ATTUALE

PVCS - Stato	ITALIA
PVCR - Regione	Friuli-Venezia Giulia
PVCP - Provincia	UD
PVCC - Comune	Aquileia

LDC - COLLOCAZIONE SPECIFICA

LDCT - Tipologia	villa
LDCN - Denominazione attuale	Faraone Cassis
LDCU - Indirizzo	via Roma 1
LDCM - Denominazione raccolta	Museo Archeologico Nazionale di Aquileia

LA - ALTRE LOCALIZZAZIONI GEOGRAFICO AMMINISTRATIVE

TCL - Tipo di localizzazione	luogo di reperimento
PRV - LOCALIZZAZIONE GEOGRAFICO AMMINISTRATIVA	
PRVS - Stato	ITALIA
PRVR - Regione	Friuli-Venezia Giulia
PRVP - Provincia	UD
PRVC - Comune	Aquileia
UB - DATI PATRIMONIALI	
INV - INVENTARIO	
INVN - Numero	95423/13
INVD - Data	2015
DT - CRONOLOGIA	
DTZ - CRONOLOGIA GENERICA	
DTZG - Fascia cronologica di riferimento	Età di Costante/Costanzo II
DTS - CRONOLOGIA SPECIFICA	
DTSI - Da	347
DTSV - Validità	post
DTSF - A	348
DTSL - Validità	ante
DTM - Motivazione cronologia	bibliografia
MT - DATI TECNICI	
MTC - Materia e tecnica	bronzo/ coniazione
MIS - MISURE	
MISU - Unità	cm
MISD - Diametro	1,3
MISG - Peso	0,96
MTA - Andamento conii	12
DA - DATI ANALITICI	
DES - DESCRIZIONE	
DESA - Dritto	Busto diadematato, drappeggiato e corazzato a d.
DESL - Legenda dritto	Illeggibile
DESM - Rovescio	Due Vittorie stanti l'una di fronte all'altra, entrambe recano una corona e un ramo di palma
DESG - Legenda rovescio	Illeggibile
AUE - EMITTENTI	
AUEE - Emittenti	Costante/Costanzo II
ZEC - Zecca	Non determinata
CO - CONSERVAZIONE	
STC - STATO DI CONSERVAZIONE	
STCC - Stato di conservazione	intero
STCL - Leggibilità	ridotta
TU - CONDIZIONE GIURIDICA E VINCOLI	

ACQ - ACQUISIZIONE

ACQT - Tipo acquisizione	acquisto
ACQN - Nome	Stabile Ezio II
ACQD - Data acquisizione	1959/post
ACQL - Luogo acquisizione	UD/Aquileia

CDG - CONDIZIONE GIURIDICA

CDGG - Indicazione generica	proprietà Stato
------------------------------------	-----------------

DO - FONTI E DOCUMENTI DI RIFERIMENTO**FTA - DOCUMENTAZIONE FOTOGRAFICA**

FTAX - Genere	documentazione allegata
FTAP - Tipo	fotografia digitale (file)
FTAN - Codice identificativo	AQ_95423/13obv

FTA - DOCUMENTAZIONE FOTOGRAFICA

FTAX - Genere	documentazione allegata
FTAP - Tipo	fotografia digitale (file)
FTAN - Codice identificativo	AQ_95423/13rev

BIB - BIBLIOGRAFIA

BIBX - Genere	bibliografia di confronto
BIBA - Autore	LRBC
BIBD - Anno di edizione	1960
BIBH - Sigla per citazione	00000002
BIBI - V., tavv., figg.	v. II, tav. II, fig. 140

AD - ACCESSO AI DATI**ADS - SPECIFICHE DI ACCESSO AI DATI**

ADSP - Profilo di accesso	1
ADSM - Motivazione	scheda contenente dati liberamente accessibili

CM - COMPILAZIONE**CMP - COMPILAZIONE**

CMPD - Data	2015
CMPN - Nome	Stella, Andrea
FUR - Funzionario responsabile	Ventura, Paola

AN - ANNOTAZIONI

OSS - Osservazioni	Cassaforte 2, cassetto 32, n. 6. L'esemplare fa parte di un nucleo di monete interpretabile come ripostiglio o parte di esso.
---------------------------	---