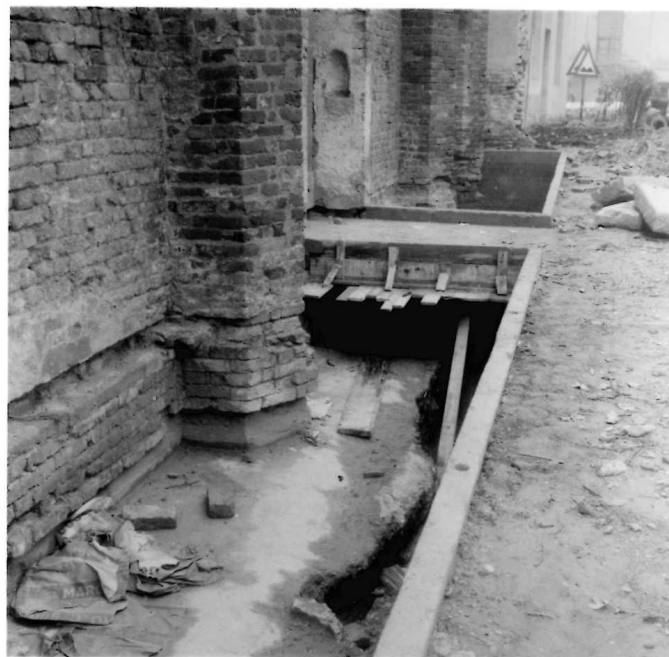


# SCHEDA



## CD - CODICI

TSK - Tipo Scheda F

LIR - Livello ricerca I

### NCT - CODICE UNIVOCO

NCTR - Codice regione 03

NCTN - Numero catalogo generale 03266415

NCTS - Suffisso numero catalogo generale F

ESC - Ente schedatore S74

ECP - Ente competente S74

## OG - OGGETTO

### OGT - OGGETTO

OGTD - Definizione dell'oggetto positivo

OGTB - Natura biblioteconomica dell'oggetto m

### QNT - QUANTITA'

QNTN - Numero oggetti /elementi 1

## SG - SOGGETTO

### SGT - SOGGETTO

SGTI - Identificazione Architettura - Chiese - Cremona

SGTD - Indicazioni sul soggetto Cremona – Chiesa di Santa Maria Maddalena. Dettaglio degli scavi esterni della chiesa

### SGL - TITOLO

<b>SGLT - Titolo proprio</b>	Cremona. S. Maria Maddalena
<b>SGLS - Specifiche del titolo</b>	manoscritto a inchiostro sul recto del supporto secondario
<b>LC - LOCALIZZAZIONE GEOGRAFICO-AMMINISTRATIVA</b>	
<b>PVC - LOCALIZZAZIONE GEOGRAFICO-AMMINISTRATIVA ATTUALE</b>	
<b>PVCS - Stato</b>	ITALIA
<b>PVCR - Regione</b>	Lombardia
<b>PVCP - Provincia</b>	BS
<b>PVCC - Comune</b>	Brescia
<b>LDC - COLLOCAZIONE SPECIFICA</b>	
<b>LDCT - Tipologia</b>	palazzo
<b>LDCN - Denominazione attuale</b>	Palazzo Chizzola Porro Schiaffinati, ex Chizzola
<b>LDCU - Indirizzo</b>	via Gezio Calini, 26
<b>LDCM - Denominazione raccolta</b>	Archivio fotografico SBAP BS
<b>UB - UBICAZIONE E DATI PATRIMONIALI</b>	
<b>UBF - UBICAZIONE FOTO</b>	
<b>UBFP - Fondo</b>	Fondo storico positivi Cremona
<b>LA - ALTRE LOCALIZZAZIONI GEOGRAFICO-AMMINISTRATIVE</b>	
<b>TCL - Tipo di localizzazione</b>	luogo di provenienza
<b>PRV - LOCALIZZAZIONE GEOGRAFICO-AMMINISTRATIVA</b>	
<b>PRVS - Stato</b>	ITALIA
<b>PRVR - Regione</b>	Veneto
<b>PRVP - Provincia</b>	VR
<b>PRVC - Comune</b>	Verona
<b>PRC - COLLOCAZIONE SPECIFICA</b>	
<b>PRCT - Tipologia architettonica</b>	palazzo
<b>PRCQ - Qualificazione</b>	statale
<b>PRCD - Denominazione</b>	Palazzo Orti Manara
<b>PRCM - Denominazione raccolta</b>	Archivio fotografico SBAP VR
<b>LA - ALTRE LOCALIZZAZIONI GEOGRAFICO-AMMINISTRATIVE</b>	
<b>TCL - Tipo di localizzazione</b>	collocazione successiva
<b>PRV - LOCALIZZAZIONE GEOGRAFICO-AMMINISTRATIVA</b>	
<b>PRVS - Stato</b>	ITALIA
<b>PRVR - Regione</b>	Veneto
<b>PRVP - Provincia</b>	VR
<b>PRVC - Comune</b>	Verona
<b>PRC - COLLOCAZIONE SPECIFICA</b>	
<b>PRCT - Tipologia architettonica</b>	convento
<b>PRCC - Complesso monumentale di</b>	ex Convento di San Fermo Maggiore

appartenenza	
PRCM - Denominazione raccolta	Archivio fotografico SBAP VR
PRD - DATA	
PRDI - Data ingresso	1967
PRDU - Data uscita	1977
LR - LUOGO E DATA DELLA RIPRESA	
LRC - LOCALIZZAZIONE	
LRCS - Stato	ITALIA
LRCR - Regione	Lombardia
LRCP - Provincia	CR
LRCC - Comune	Cremona
DT - CRONOLOGIA	
DTZ - CRONOLOGIA GENERICA	
DTZG - Secolo	XX
DTS - CRONOLOGIA SPECIFICA	
DTSI - Da	24.10.1968
DTSF - A	24.10.1968
DTM - MOTIVAZIONE CRONOLOGIA	
DTMM - Motivazione	iscrizione
DTMS - Specifiche	data manoscritta sul recto del supporto secondario
AU - DEFINIZIONE CULTURALE	
AUF - AUTORE DELLA FOTOGRAFIA	
AUFN - Nome scelto (persona singola)	Anonimo
AUFR - Riferimento all'intervento	fotografo principale
MT - DATI TECNICI	
MTX - Indicazione di colore	BN
MTC - Materia e tecnica	gelatina ai sali d'argento/ carta
MIS - MISURE	
MISO - Tipo misure	supporto primario
MISU - Unità di misura	mm
MISA - Altezza	90
MISL - Larghezza	90
MISS - Spessore	0
MISD - Diametro	0
CO - CONSERVAZIONE	
STC - STATO DI CONSERVAZIONE	
STCC - Stato di conservazione	buono
DA - DATI ANALITICI	
ISR - ISCRIZIONI	

<b>ISRC - Classe di appartenenza</b>	didascalica/documentaria
<b>ISRS - Tecnica di scrittura</b>	a inchiostro
<b>ISRI - Trascrizione</b>	Cremona. S. Maria Maddalena N 11388 cust 103 cart 3B 24.10.68
<b>TU - CONDIZIONE GIURIDICA E VINCOLI</b>	
<b>ACQ - ACQUISIZIONE</b>	
<b>ACQT - Tipo acquisizione</b>	trasferimento
<b>ACQN - Nome</b>	SBAP VR
<b>ACQD - Data acquisizione</b>	1977
<b>ACQL - Luogo acquisizione</b>	BS/Brescia
<b>CDG - CONDIZIONE GIURIDICA</b>	
<b>CDGG - Indicazione generica</b>	proprietà Stato
<b>CDGS - Indicazione specifica</b>	Ministero per i Beni e le Attività Culturali SBAP BS
<b>CDGI - Indirizzo</b>	via Gezio Calini 26
<b>DO - FONTI E DOCUMENTI DI RIFERIMENTO</b>	
<b>FTA - DOCUMENTAZIONE FOTOGRAFICA</b>	
<b>FTAX - Genere</b>	documentazione allegata
<b>FTAP - Tipo</b>	fotografia digitale (file)
<b>FTAN - Codice identificativo</b>	03/03266415
<b>AD - ACCESSO AI DATI</b>	
<b>ADS - SPECIFICHE DI ACCESSO AI DATI</b>	
<b>ADSP - Profilo di accesso</b>	1
<b>ADSM - Motivazione</b>	scheda contenente dati liberamente accessibili
<b>CM - COMPILAZIONE</b>	
<b>CMP - COMPILAZIONE</b>	
<b>CMPD - Data</b>	2015
<b>CMPN - Nome</b>	Acerbis, Beatrice
<b>FUR - Funzionario responsabile</b>	Sala, Laura