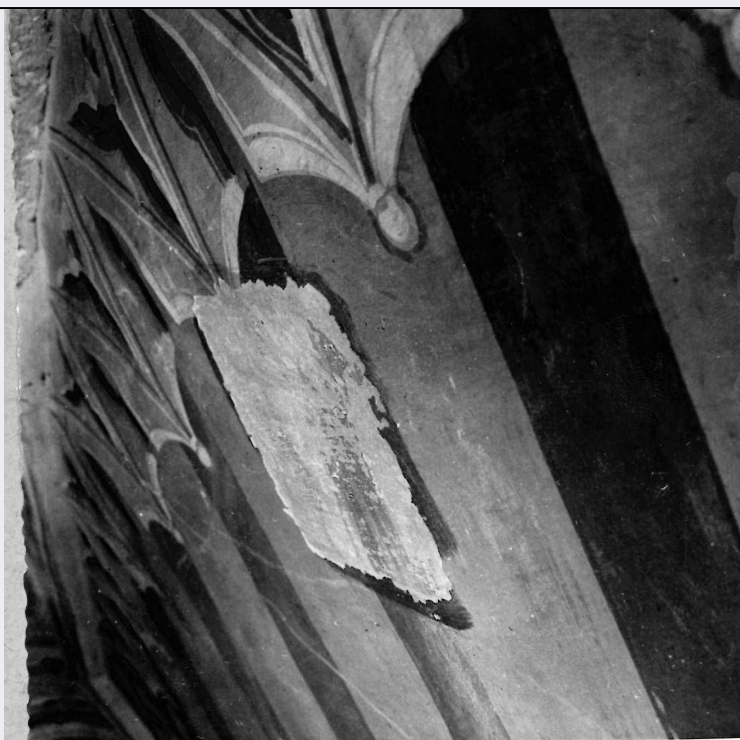


SCHEDA



CD - CODICI

TSK - Tipo Scheda F

LIR - Livello ricerca I

NCT - CODICE UNIVOCO

NCTR - Codice regione 03

NCTN - Numero catalogo generale 03266455

NCTS - Suffisso numero catalogo generale F

ESC - Ente schedatore S74

ECP - Ente competente S74

OG - OGGETTO

OGT - OGGETTO

OGTD - Definizione dell'oggetto positivo

OGTB - Natura biblioteconomica dell'oggetto m

QNT - QUANTITA'

QNTN - Numero oggetti /elementi 1

SG - SOGGETTO

SGT - SOGGETTO

SGTI - Identificazione Architettura - Chiese – Apparati ornamentali - Cremona

SGTD - Indicazioni sul soggetto Cremona – Chiesa di Santa Maria Maddalena. Particolare dell'interno durante i lavori di restauro del 1968/1969. Sotto l'intonaco più recente emerge la decorazione più antica che segue un diverso disegno

decorativo.

SGL - TITOLO

SGLT - Titolo proprio Cremona, chiesa di S.M.Maddalena

SGLS - Specifiche del titolo Manoscritto su etichetta al recto del supporto secondario

LC - LOCALIZZAZIONE GEOGRAFICO-AMMINISTRATIVA

PVC - LOCALIZZAZIONE GEOGRAFICO-AMMINISTRATIVA ATTUALE

PVCS - Stato ITALIA

PVCR - Regione Lombardia

PVCP - Provincia BS

PVCC - Comune Brescia

LDC - COLLOCAZIONE SPECIFICA

LDCT - Tipologia palazzo

LDCN - Denominazione attuale Palazzo Chizzola Porro Schiaffinati, ex Chizzola

LDCU - Indirizzo via Gezio Calini, 26

LDCM - Denominazione raccolta Archivio fotografico SBAP BS

UB - UBICAZIONE E DATI PATRIMONIALI

UBF - UBICAZIONE FOTO

UBFP - Fondo Fondo storico positivi Cremona

LA - ALTRE LOCALIZZAZIONI GEOGRAFICO-AMMINISTRATIVE

TCL - Tipo di localizzazione luogo di provenienza

PRV - LOCALIZZAZIONE GEOGRAFICO-AMMINISTRATIVA

PRVS - Stato ITALIA

PRVR - Regione Veneto

PRVP - Provincia VR

PRVC - Comune Verona

PRC - COLLOCAZIONE SPECIFICA

PRCT - Tipologia architettonica palazzo

PRCQ - Qualificazione statale

PRCD - Denominazione Palazzo Orti Manara

PRCM - Denominazione raccolta Archivio fotografico SBAP VR

PRD - DATA

PRDI - Data ingresso 1968

LA - ALTRE LOCALIZZAZIONI GEOGRAFICO-AMMINISTRATIVE

TCL - Tipo di localizzazione collocazione successiva

PRV - LOCALIZZAZIONE GEOGRAFICO-AMMINISTRATIVA

PRVS - Stato ITALIA

PRVR - Regione Veneto

PRVP - Provincia VR

PRVC - Comune Verona

PRC - COLLOCAZIONE SPECIFICA**PRCT - Tipologia
architettonica**

convento

**PRCC - Complesso
monumentale di
appartenenza**

ex Convento di San Fermo Maggiore

**PRCM - Denominazione
raccolta**

Archivio fotografico SBAP VR

PRD - DATA**PRDI - Data ingresso**

1968

PRDU - Data uscita

1977

LR - LUOGO E DATA DELLA RIPRESA**LRC - LOCALIZZAZIONE****LRCS - Stato**

ITALIA

LRCR - Regione

Lombardia

LRCP - Provincia

CR

LRCC - Comune

Cremona

DT - CRONOLOGIA**DTZ - CRONOLOGIA GENERICA****DTZG - Secolo**

XX

DTS - CRONOLOGIA SPECIFICA**DTSI - Da**

1968

DTSV - Validità

ca

DTSF - A

1969

DTSL - Validità

ante

DTM - MOTIVAZIONE CRONOLOGIA**DTMM - Motivazione**

data

DTMS - Specifiche

Anni in cui la Chiesa subisce un importante restauro.

AU - DEFINIZIONE CULTURALE**AUF - AUTORE DELLA FOTOGRAFIA****AUFB - Nome scelto (ente o
autore collettivo)**

Foto Faliva

**AUFA - Dati anagrafici
/estremi cronologici**

attivo a Cremona dal 1952, nel 1955 apre lo studio in piazza Cavour

**AUFS - Riferimento
all'autore**

studio

**AUFR - Riferimento
all'intervento**

fotografo principale

MT - DATI TECNICI**MTX - Indicazione di colore**

BN

MTC - Materia e tecnica

gelatina ai sali d'argento/ carta

MIS - MISURE**MISO - Tipo misure**

supporto primario

MISU - Unità di misura

mm

MISA - Altezza	120
MISL - Larghezza	113
MISS - Spessore	0
MISD - Diametro	0
CO - CONSERVAZIONE	
STC - STATO DI CONSERVAZIONE	
STCC - Stato di conservazione	buono
DA - DATI ANALITICI	
ISR - ISCRIZIONI	
ISRC - Classe di appartenenza	didascalica/documentaria
ISRS - Tecnica di scrittura	a inchiostro
ISRP - Posizione	recto del supporto secondario, in basso al centro
ISRI - Trascrizione	COMUNE DI Cremona SOGGETTO: CHIESA di S.M.Maddalena
STM - STEMMI/MARCHI/TIMBRI	
STMC - Classe di appartenenza	timbro
STMQ - Qualificazione	dell'autore
STMP - Posizione	verso del supporto primario
STMD - Descrizione	FOTO FALIVA CREMONA Piazza Cavour. 2 – telef. (illeggibile)
TU - CONDIZIONE GIURIDICA E VINCOLI	
ACQ - ACQUISIZIONE	
ACQT - Tipo acquisizione	trasferimento
ACQN - Nome	SBAP VR
ACQD - Data acquisizione	1977
ACQL - Luogo acquisizione	BS/Brescia
CDG - CONDIZIONE GIURIDICA	
CDGG - Indicazione generica	proprietà Stato
CDGS - Indicazione specifica	Ministero per i Beni e le Attività Culturali SBAP BS
CDGI - Indirizzo	via Gezio Calini 26
DO - FONTI E DOCUMENTI DI RIFERIMENTO	
FTA - DOCUMENTAZIONE FOTOGRAFICA	
FTAX - Genere	documentazione allegata
FTAP - Tipo	fotografia digitale (file)
FTAN - Codice identificativo	03/03266455
AD - ACCESSO AI DATI	
ADS - SPECIFICHE DI ACCESSO AI DATI	
ADSP - Profilo di accesso	1
ADSM - Motivazione	scheda contenente dati liberamente accessibili
CM - COMPILAZIONE	
CMP - COMPILAZIONE	

CMPD - Data	2015
CMPN - Nome	Acerbis, Beatrice
FUR - Funzionario responsabile	Sala, Laura