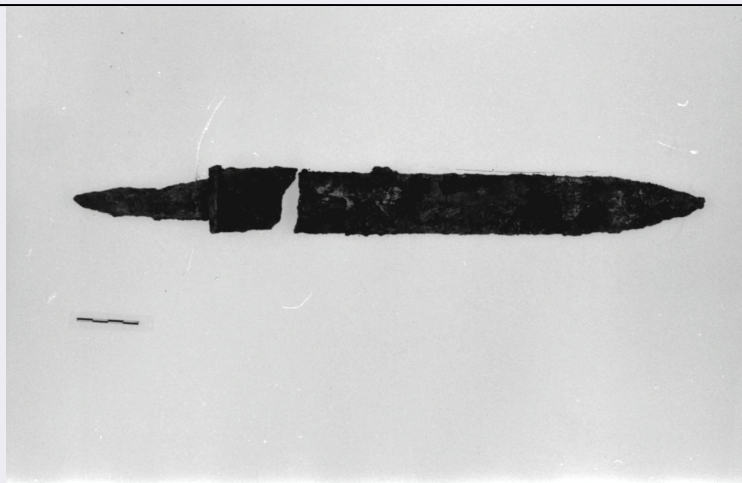


SCHEDA



CD - CODICI

| | |
|---------------------------------|----------|
| TSK - Tipo Scheda | RA |
| LIR - Livello ricerca | C |
| NCT - CODICE UNIVOCO | |
| NCTR - Codice regione | 14 |
| NCTN - Numero catalogo generale | 00067410 |
| ESC - Ente schedatore | S108 |
| ECP - Ente competente | S108 |

RV - RELAZIONI

RSE - RELAZIONI DIRETTE

| | |
|-----------------------|----------------------|
| RSER - Tipo relazione | sede di rinvenimento |
| RSET - Tipo scheda | MA |
| RSEC - Codice bene | 1400067392 |

OG - OGGETTO

OGT - OGGETTO

| | |
|---------------------------------------|--|
| OGTD - Definizione | scramasax |
| CLS - Categoria - classe e produzione | STRUMENTI, UTENSILI E OGGETTI D'USO/ ARMI E ARMATURE/ ARMI BIANCHE |

LC - LOCALIZZAZIONE GEOGRAFICO-AMMINISTRATIVA

PVC - LOCALIZZAZIONE GEOGRAFICO-AMMINISTRATIVA ATTUALE

| | |
|------------------|------------|
| PVCS - Stato | ITALIA |
| PVCR - Regione | Molise |
| PVCP - Provincia | CB |
| PVCC - Comune | Campobasso |
| PVCL - Località | CAMPOBASSO |

LDC - COLLOCAZIONE SPECIFICA

| | |
|------------------------------|-----------------------|
| LDCT - Tipologia | palazzo |
| LDCN - Denominazione attuale | Palazzo Mazzarotta |
| LDCU - Indirizzo | Via Anselmo Chiarizia |

LDCS - Specifiche

Sala espositiva Museo Sannitico

LA - ALTRE LOCALIZZAZIONI GEOGRAFICO-AMMINISTRATIVE**TCL - Tipo di localizzazione**

luogo di reperimento

PRV - LOCALIZZAZIONE GEOGRAFICO-AMMINISTRATIVA**PRVS - Stato**

ITALIA

PRVR - Regione

Molise

PRVP - Provincia

CB

PRVC - Comune

Campochiaro

PRVL - Località

CAMPOCHIARO

PRL - Altra località

Vicenne

UB - DATI PATRIMONIALI**INV - INVENTARIO DI MUSEO O SOPRINTENDENZA****INVN - Numero**

27946

INVD - Data

1988

RE - MODALITA' DI REPERIMENTO**DSC - DATI DI SCAVO****SCAN - Denominazione dello scavo**

necropoli

DSCF - Ente responsabile

SBA CB

DSCM - Metodo

scavo stratigrafico

DSCD - Data

1987

DSCS - Numero tomba

T 16

DSCI - Numero inventario di scavo

1

DT - CRONOLOGIA**DTZ - CRONOLOGIA GENERICA****DTZG - Fascia cronologica di riferimento**

VII

DTM - Motivazione cronologia

bibliografia

AU - DEFINIZIONE CULTURALE**ATB - AMBITO CULTURALE****ATBD - Denominazione**

periodo longobardo

ATBM - Motivazione dell'attribuzione

bibliografia

MT - DATI TECNICI**MTC - Materia e tecnica**

ferro/ forgiatura

MIS - MISURE**MISU - Unità**

cm

MISN - Lunghezza

32

MISS - Spessore

0.5

DA - DATI ANALITICI**DES - DESCRIZIONE**

Spada corta a una lama a sezione appuntita. Il lato non affilato termina con una sporgenza a sezione quadrata e presenta due scanalature (dette

| | |
|--|---|
| DESO - Indicazioni sull'oggetto | di sangue) in senso longitudinale che si uniscono verso la punta della spada. La fascetta di separazione tra cordolo (manico) e lama è a sezione romboidale. Si conservano ancora resti di cuoio (forse del fodero) e di legno. |
| NSC - Notizie storico-critiche | Tipica arma longobarda del pieno settimo secolo; si ritrova un po' in tutte le tombe di questo periodo. |
| CO - CONSERVAZIONE | |
| STC - STATO DI CONSERVAZIONE | |
| STCC - Stato di conservazione | mutilo |
| STCS - Indicazioni specifiche | Si conservano resti mineralizzati di cuoio e di legno. |
| RS - RESTAURI E ANALISI | |
| RST - RESTAURI | |
| RSTS - Situazione | restaurato |
| RSTE - Ente responsabile | Soprintendenza per i Beni Archeologici del Molise |
| RSTN - Nome operatore | ditta Praxis - Roma |
| RSTR - Ente finanziatore | Soprintendenza per i Beni Archeologici del Molise |
| TU - CONDIZIONE GIURIDICA E VINCOLI | |
| CDG - CONDIZIONE GIURIDICA | |
| CDGG - Indicazione generica | proprietà Stato |
| CDGS - Indicazione specifica | Ministero dei beni e delle attività culturali e del turismo |
| CDGI - Indirizzo | via Anselmo Chiarizia 14 - 86100 Campobasso |
| DO - FONTI E DOCUMENTI DI RIFERIMENTO | |
| FTA - DOCUMENTAZIONE FOTOGRAFICA | |
| FTAX - Genere | documentazione allegata |
| FTAP - Tipo | negativo b/n |
| FTAE - Ente proprietario | SBA CB |
| FTAN - Codice identificativo | SBA CB 101510 |
| DRA - DOCUMENTAZIONE GRAFICA | |
| DRAX - Genere | documentazione allegata |
| DRAT - Tipo | disegno |
| DRAS - Scala | 1.1 |
| DRAE - Ente proprietario | SBA CB |
| DRAN - Codice identificativo | SBA CB 4698-27946 |
| DRAA - Autore | Granitto G. |
| BIB - BIBLIOGRAFIA | |
| BIBX - Genere | bibliografia di confronto |
| BIBA - Autore | Sturman Ciccone C. |
| BIBD - Anno di edizione | 1977 |
| BIBH - Sigla per citazione | 0415S108 |
| BIB - BIBLIOGRAFIA | |

| | |
|-----------------------------------|------------------------|
| BIBX - Genere | bibliografia specifica |
| BIBA - Autore | Ceglia V. |
| BIBD - Anno di edizione | 1988 |
| BIBH - Sigla per citazione | 0390S108 |
| BIBN - V., pp., nn. | p. 58 |
| BIBI - V., tavv., figg. | fig. 7 |

AD - ACCESSO AI DATI

ADS - SPECIFICHE DI ACCESSO AI DATI

| | |
|----------------------------------|--|
| ADSP - Profilo di accesso | 1 |
| ADSM - Motivazione | scheda contenente dati liberamente accessibili |

CM - COMPILAZIONE

CMP - COMPILAZIONE

| | |
|---------------------------------------|-----------------|
| CMPD - Data | 1988 |
| CMPN - Nome | Genito, Bruno |
| FUR - Funzionario responsabile | Ceglia, Valeria |

RVM - TRASCRIZIONE PER INFORMATIZZAZIONE

| | |
|--------------------|--------------------|
| RVMD - Data | 2015 |
| RVMN - Nome | Santorelli, Silvia |

AGG - AGGIORNAMENTO-REVISIONE

| | |
|--|--------------------|
| AGGD - Data | 2015 |
| AGGN - Nome | Santorelli, Silvia |
| AGGR - Referente scientifico | Terzani, Cristiana |
| AGGF - Funzionario responsabile | Ceglia, Valeria |

AN - ANNOTAZIONI

| | |
|---------------------------|--|
| OSS - Osservazioni | Gli oggetti presenti nella stessa tomba sono quelli indicati con i n. di inventario 27935/27945 e 27947/27965. |
|---------------------------|--|