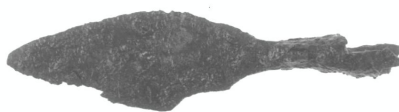


SCHEDA



CD - CODICI

TSK - Tipo Scheda RA

LIR - Livello ricerca C

NCT - CODICE UNIVOCO

NCTR - Codice regione 14

NCTN - Numero catalogo generale 00067412

ESC - Ente schedatore S108

ECP - Ente competente S108

RV - RELAZIONI

RSE - RELAZIONI DIRETTE

RSER - Tipo relazione sede di rinvenimento

RSET - Tipo scheda MA

OG - OGGETTO

OGT - OGGETTO

OGTD - Definizione freccia

CLS - Categoria - classe e produzione STRUMENTI, UTENSILI E OGGETTI D'USO/ ARMI E ARMATURE/ ARMI BIANCHE

LC - LOCALIZZAZIONE GEOGRAFICO-AMMINISTRATIVA

PVC - LOCALIZZAZIONE GEOGRAFICO-AMMINISTRATIVA ATTUALE

PVCS - Stato ITALIA

PVCR - Regione Molise

PVCP - Provincia CB

PVCC - Comune Campobasso

LDC - COLLOCAZIONE SPECIFICA

LA - ALTRE LOCALIZZAZIONI GEOGRAFICO-AMMINISTRATIVE

TCL - Tipo di localizzazione luogo di reperimento

PRV - LOCALIZZAZIONE GEOGRAFICO-AMMINISTRATIVA

PRVS - Stato ITALIA

PRVR - Regione Molise

PRVP - Provincia	CB
PRVC - Comune	Campochiaro
UB - DATI PATRIMONIALI	
INV - INVENTARIO DI MUSEO O SOPRINTENDENZA	
INVN - Numero	27942
INVD - Data	1988
RE - MODALITA' DI REPERIMENTO	
DSC - DATI DI SCAVO	
DSCF - Ente responsabile	SBA CB
DSCM - Metodo	scavo stratigrafico
DSCD - Data	1987
DSCI - Numero inventario di scavo	31
DT - CRONOLOGIA	
DTZ - CRONOLOGIA GENERICA	
DTZG - Fascia cronologica di riferimento	VII
DTM - Motivazione cronologia	bibliografia
AU - DEFINIZIONE CULTURALE	
ATB - AMBITO CULTURALE	
ATBD - Denominazione	periodo longobardo
ATBM - Motivazione dell'attribuzione	bibliografia
MT - DATI TECNICI	
MTC - Materia e tecnica	ferro/ fusione
MIS - MISURE	
MISU - Unità	cm
MISN - Lunghezza	8.1
MISV - Varie	5.2
DA - DATI ANALITICI	
DES - DESCRIZIONE	
DESO - Indicazioni sull'oggetto	Tipo a cannone, lama a foglia di alloro.
NSC - Notizie storico-critiche	Non esiste una tipologia precisa delle punte di freccia; in ogni caso questa punta a foglia di alloro, quella a coda di rondine, e quella a rombo sono le più diffuse in area occidentale. Quelle a tre alette cono invece di derivazione asiatica.
CO - CONSERVAZIONE	
STC - STATO DI CONSERVAZIONE	
STCC - Stato di conservazione	mutilo
RS - RESTAURI E ANALISI	
RST - RESTAURI	
RSTS - Situazione	restaurato

RSTE - Ente responsabile	Soprintendenza per i Beni Archeologici del Molise
RSTN - Nome operatore	ditta Praxis - Roma
RSTR - Ente finanziatore	Soprintendenza per i Beni Archeologici del Molise
TU - CONDIZIONE GIURIDICA E VINCOLI	
CDG - CONDIZIONE GIURIDICA	
CDGG - Indicazione generica	proprietà Stato
DO - FONTI E DOCUMENTI DI RIFERIMENTO	
FTA - DOCUMENTAZIONE FOTOGRAFICA	
FTAX - Genere	documentazione allegata
FTAP - Tipo	negativo b/n
FTAE - Ente proprietario	SBA CB
FTAN - Codice identificativo	SBA CB 102023
DRA - DOCUMENTAZIONE GRAFICA	
DRAX - Genere	documentazione allegata
DRAT - Tipo	disegno
DRAS - Scala	1.1
DRAE - Ente proprietario	SBA CB
DRAA - Autore	Granitto G.
BIB - BIBLIOGRAFIA	
BIBX - Genere	bibliografia di confronto
BIBA - Autore	Sturman Ciccone C.
BIBD - Anno di edizione	1977
BIBH - Sigla per citazione	0415S108
BIB - BIBLIOGRAFIA	
BIBX - Genere	bibliografia specifica
BIBA - Autore	Ceglia V.
BIBD - Anno di edizione	1988
BIBH - Sigla per citazione	0390S108
AD - ACCESSO AI DATI	
ADS - SPECIFICHE DI ACCESSO AI DATI	
ADSP - Profilo di accesso	3
ADSM - Motivazione	scheda di bene non adeguatamente sorvegliabile
CM - COMPILAZIONE	
CMP - COMPILAZIONE	
CMPD - Data	1988
CM PN - Nome	Genito, Bruno
FUR - Funzionario responsabile	Ceglia, Valeria
RVM - TRASCRIZIONE PER INFORMATIZZAZIONE	
RVMD - Data	2015
RVMN - Nome	Santorelli, Silvia
AGG - AGGIORNAMENTO-REVISIONE	

AGGD - Data	2015
AGGN - Nome	Santorelli, Silvia
AGGR - Referente scientifico	Terzani, Cristiana
AGGF - Funzionario responsabile	Ceglia, Valeria
AN - ANNOTAZIONI	