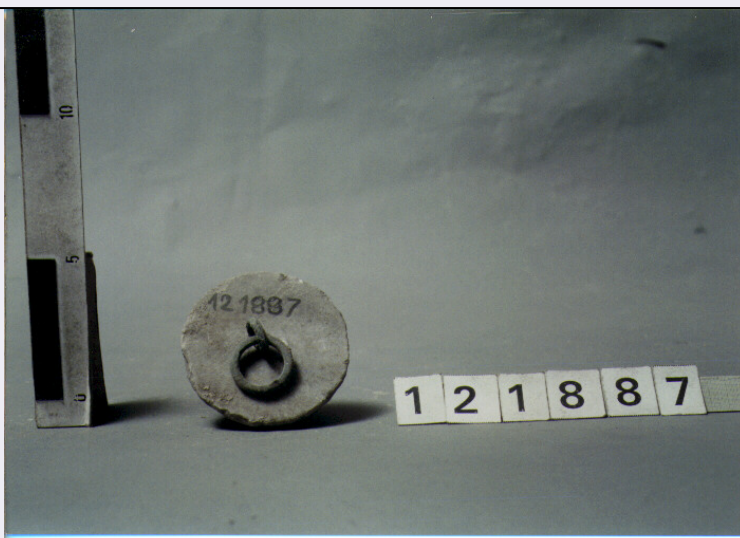


SCHEDA



CD - CODICI

TSK - Tipo Scheda	F
LIR - Livello ricerca	I
NCT - CODICE UNIVOCO	
NCTR - Codice regione	03
NCTN - Numero catalogo generale	03266480
NCTS - Suffisso numero catalogo generale	F
ESC - Ente schedatore	S74
ECP - Ente competente	S74

OG - OGGETTO

OGT - OGGETTO

OGTD - Definizione dell'oggetto	positivo
OGTB - Natura biblioteconomica dell'oggetto	m

QNT - QUANTITA'

QNTN - Numero oggetti /elementi	1
---------------------------------	---

SG - SOGGETTO

SGT - SOGGETTO

SGTI - Identificazione	Architettura - Chiese - Cremona
SGTD - Indicazioni sul soggetto	Cremona, ex chiesa di Santa Maddalena, Maria Egiziaca e Pelagia, ambiente interno adibito ad uso domestico. Vista del soffitto

SGL - TITOLO

SGLT - Titolo proprio	Cremona. Chiesa di Santa Maddalena in via Cavezzo
SGLS - Specifiche del titolo	Manoscritto su etichetta al recto del supporto secondario

LC - LOCALIZZAZIONE GEOGRAFICO-AMMINISTRATIVA

PVC - LOCALIZZAZIONE GEOGRAFICO-AMMINISTRATIVA ATTUALE

PVCS - Stato	ITALIA
PVCR - Regione	Lombardia
PVCP - Provincia	BS
PVCC - Comune	Brescia
LDC - COLLOCAZIONE SPECIFICA	
LDCT - Tipologia	palazzo
LDCN - Denominazione attuale	Palazzo Chizzola Porro Schiaffinati
LDCU - Indirizzo	via Gezio Calini, 26
LDCM - Denominazione raccolta	Archivio fotografico SBAP BS
UB - UBICAZIONE E DATI PATRIMONIALI	
UBF - UBICAZIONE FOTO	
UBFP - Fondo	Fondo storico positivi Cremona
LA - ALTRE LOCALIZZAZIONI GEOGRAFICO-AMMINISTRATIVE	
TCL - Tipo di localizzazione	luogo di provenienza
PRV - LOCALIZZAZIONE GEOGRAFICO-AMMINISTRATIVA	
PRVS - Stato	ITALIA
PRVR - Regione	Veneto
PRVP - Provincia	VR
PRVC - Comune	Verona
PRC - COLLOCAZIONE SPECIFICA	
PRCT - Tipologia architettonica	palazzo
PRCQ - Qualificazione	statale
PRCD - Denominazione	Palazzo Orti Manara
PRCM - Denominazione raccolta	Archivio fotografico SBAP VR
LA - ALTRE LOCALIZZAZIONI GEOGRAFICO-AMMINISTRATIVE	
TCL - Tipo di localizzazione	collocazione successiva
PRV - LOCALIZZAZIONE GEOGRAFICO-AMMINISTRATIVA	
PRVS - Stato	ITALIA
PRVR - Regione	Veneto
PRVP - Provincia	VR
PRVC - Comune	Verona
PRC - COLLOCAZIONE SPECIFICA	
PRCT - Tipologia architettonica	convento
PRCC - Complesso monumentale di appartenenza	ex Convento di San Fermo Maggiore
PRCM - Denominazione raccolta	Archivio fotografico SBAP VR
PRD - DATA	

PRDI - Data ingresso	1967
----------------------	------

PRDU - Data uscita	1977
--------------------	------

LR - LUOGO E DATA DELLA RIPRESA

LRC - LOCALIZZAZIONE

LRCS - Stato	ITALIA
--------------	--------

LRCR - Regione	Lombardia
----------------	-----------

LRCP - Provincia	CR
------------------	----

LRCC - Comune	Cremona
---------------	---------

DT - CRONOLOGIA

DTZ - CRONOLOGIA GENERICA

DTZG - Secolo	XX
---------------	----

DTS - CRONOLOGIA SPECIFICA

DTSI - Da	1931
-----------	------

DTSV - Validità	post
-----------------	------

DTSF - A	1960
----------	------

DTSL - Validità	ca
-----------------	----

DTM - MOTIVAZIONE CRONOLOGIA

DTMM - Motivazione	analisi dei riferimenti
--------------------	-------------------------

AU - DEFINIZIONE CULTURALE

AUF - AUTORE DELLA FOTOGRAFIA

AUFN - Nome scelto (persona singola)	Anonimo
---	---------

AUFR - Riferimento all'intervento	fotografo principale
--------------------------------------	----------------------

MT - DATI TECNICI

MTX - Indicazione di colore	BN
-----------------------------	----

MTC - Materia e tecnica	gelatina ai sali d'argento/ carta
-------------------------	-----------------------------------

MIS - MISURE

MISO - Tipo misure	supporto primario
--------------------	-------------------

MISU - Unità di misura	mm
------------------------	----

MISA - Altezza	103
----------------	-----

MISL - Larghezza	150
------------------	-----

MISS - Spessore	0
-----------------	---

MISD - Diametro	0
-----------------	---

CO - CONSERVAZIONE

STC - STATO DI CONSERVAZIONE

STCC - Stato di conservazione	buono
----------------------------------	-------

DA - DATI ANALITICI

ISR - ISCRIZIONI

ISRC - Classe di appartenenza	didascalica
----------------------------------	-------------

ISRS - Tecnica di scrittura	a penna
-----------------------------	---------

ISRP - Posizione	recto del supporto secondario, in basso al centro
ISRI - Trascrizione	Comune di Cremona/ Chiesa di S. Maddalena in Via Cavezzo".
TU - CONDIZIONE GIURIDICA E VINCOLI	
ACQ - ACQUISIZIONE	
ACQT - Tipo acquisizione	trasferimento
ACQN - Nome	SBAP VR
ACQD - Data acquisizione	1977
ACQL - Luogo acquisizione	BS/Brescia
CDG - CONDIZIONE GIURIDICA	
CDGG - Indicazione generica	proprietà Stato
CDGS - Indicazione specifica	Ministero per i Beni e le Attività Culturali SBAP BS
CDGI - Indirizzo	via Gezio Calini 26
DO - FONTI E DOCUMENTI DI RIFERIMENTO	
FTA - DOCUMENTAZIONE FOTOGRAFICA	
FTAX - Genere	documentazione allegata
FTAP - Tipo	fotografia digitale (file)
FTAN - Codice identificativo	03/03266480
AD - ACCESSO AI DATI	
ADS - SPECIFICHE DI ACCESSO AI DATI	
ADSP - Profilo di accesso	1
ADSM - Motivazione	scheda contenente dati liberamente accessibili
CM - COMPILAZIONE	
CMP - COMPILAZIONE	
CMPD - Data	2015
CMPN - Nome	Acerbis, Beatrice
FUR - Funzionario responsabile	Sala, Laura