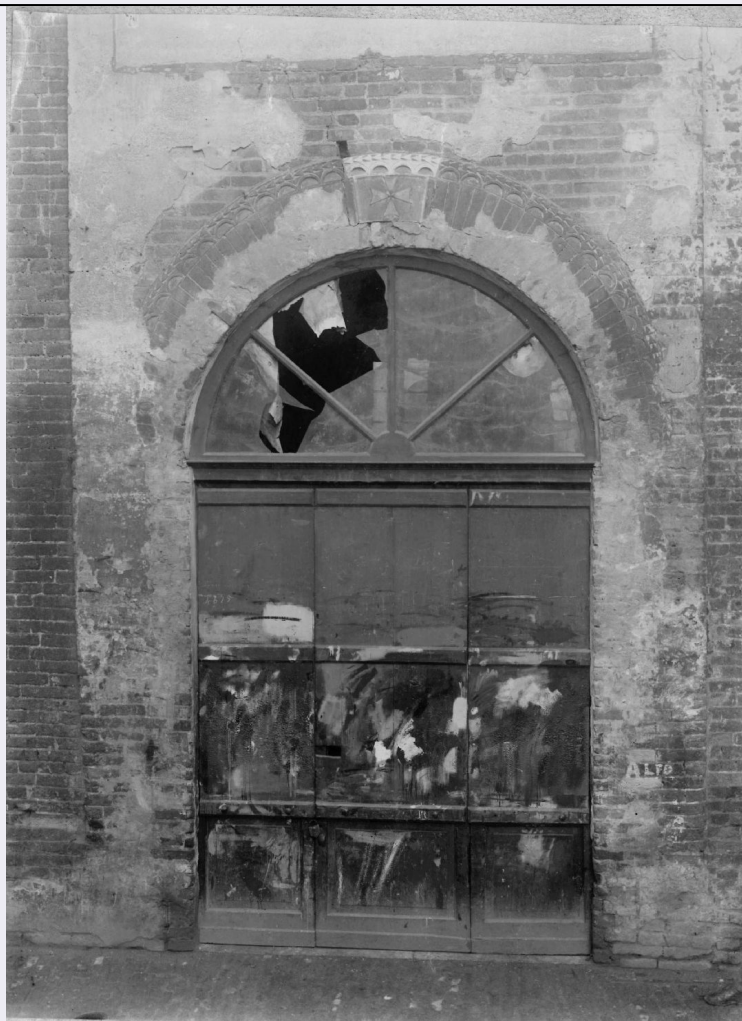


# SCHEDA



## CD - CODICI

TSK - Tipo Scheda	F
LIR - Livello ricerca	I
<b>NCT - CODICE UNIVOCO</b>	
NCTR - Codice regione	03
NCTN - Numero catalogo generale	03266487
NCTS - Suffisso numero catalogo generale	F
ESC - Ente schedatore	S74
ECP - Ente competente	S74

## OG - OGGETTO

### OGT - OGGETTO

OGTD - Definizione dell'oggetto	positivo
OGTB - Natura biblioteconomica dell'oggetto	m

### QNT - QUANTITA'

QNTN - Numero oggetti /elementi	1
---------------------------------	---

**SG - SOGGETTO****SGT - SOGGETTO**

<b>SGTI - Identificazione</b>	Architettura - Chiese - Cremona
<b>SGTD - Indicazioni sul soggetto</b>	Cremona, ex Chiesa di San Mattia, facciata principale. Dettaglio sul portone

**SGL - TITOLO**

<b>SGLT - Titolo proprio</b>	Cremona. Ex Chiesa di San Mattia
<b>SGLS - Specifiche del titolo</b>	Manoscritto su etichetta al recto del supporto secondario

**LC - LOCALIZZAZIONE GEOGRAFICO-AMMINISTRATIVA****PVC - LOCALIZZAZIONE GEOGRAFICO-AMMINISTRATIVA ATTUALE**

<b>PVCS - Stato</b>	ITALIA
<b>PVCR - Regione</b>	Lombardia
<b>PVCP - Provincia</b>	BS
<b>PVCC - Comune</b>	Brescia

**LDC - COLLOCAZIONE SPECIFICA**

<b>LDCT - Tipologia</b>	palazzo
<b>LDCN - Denominazione attuale</b>	Palazzo Chizzola Porro Schiaffinati
<b>LDCU - Indirizzo</b>	via Gezio Calini, 26
<b>LDCM - Denominazione raccolta</b>	Archivio fotografico SBAP BS

**UB - UBICAZIONE E DATI PATRIMONIALI****UBF - UBICAZIONE FOTO**

<b>UBFP - Fondo</b>	Fondo storico positivi Cremona
---------------------	--------------------------------

**LA - ALTRE LOCALIZZAZIONI GEOGRAFICO-AMMINISTRATIVE**

<b>TCL - Tipo di localizzazione</b>	luogo di provenienza
-------------------------------------	----------------------

**PRV - LOCALIZZAZIONE GEOGRAFICO-AMMINISTRATIVA**

<b>PRVS - Stato</b>	ITALIA
<b>PRVR - Regione</b>	Veneto
<b>PRVP - Provincia</b>	VR
<b>PRVC - Comune</b>	Verona

**PRC - COLLOCAZIONE SPECIFICA**

<b>PRCT - Tipologia architettonica</b>	palazzo
<b>PRCQ - Qualificazione</b>	statale
<b>PRCD - Denominazione</b>	Palazzo Orti Manara
<b>PRCM - Denominazione raccolta</b>	Archivio fotografico SBAP VR

**LA - ALTRE LOCALIZZAZIONI GEOGRAFICO-AMMINISTRATIVE**

<b>TCL - Tipo di localizzazione</b>	collocazione successiva
-------------------------------------	-------------------------

**PRV - LOCALIZZAZIONE GEOGRAFICO-AMMINISTRATIVA**

<b>PRVS - Stato</b>	ITALIA
<b>PRVR - Regione</b>	Veneto

<b>PRVP - Provincia</b>	VR
<b>PRVC - Comune</b>	Verona
<b>PRC - COLLOCAZIONE SPECIFICA</b>	
<b>PRCT - Tipologia architettonica</b>	convento
<b>PRCC - Complesso monumentale di appartenenza</b>	ex Convento di San Fermo Maggiore
<b>PRCM - Denominazione raccolta</b>	Archivio fotografico SBAP VR
<b>PRD - DATA</b>	
<b>PRDI - Data ingresso</b>	1967
<b>PRDU - Data uscita</b>	1977
<b>LR - LUOGO E DATA DELLA RIPRESA</b>	
<b>LRC - LOCALIZZAZIONE</b>	
<b>LRCS - Stato</b>	ITALIA
<b>LRCR - Regione</b>	Lombardia
<b>LRCP - Provincia</b>	CR
<b>LRCC - Comune</b>	Cremona
<b>DT - CRONOLOGIA</b>	
<b>DTZ - CRONOLOGIA GENERICA</b>	
<b>DTZG - Secolo</b>	XX
<b>DTS - CRONOLOGIA SPECIFICA</b>	
<b>DTSI - Da</b>	1901
<b>DTSV - Validità</b>	ca
<b>DTSF - A</b>	1906
<b>DTSL - Validità</b>	ca
<b>DTM - MOTIVAZIONE CRONOLOGIA</b>	
<b>DTMM - Motivazione</b>	bibliografia
<b>DTMS - Specifiche</b>	Arco cronologico di attività dello studio fotografico "Aurelio Betri e figlio"
<b>AU - DEFINIZIONE CULTURALE</b>	
<b>AUF - AUTORE DELLA FOTOGRAFIA</b>	
<b>AUFN - Nome scelto (persona singola)</b>	Betri, Aurelio
<b>AUFI - Indicazione del nome e dell'indirizzo</b>	Cremona, via dell'Aquila
<b>AUFA - Dati anagrafici /estremi cronologici</b>	1834/1904
<b>AUFM - Motivazione dell'attribuzione</b>	iscrizione
<b>MT - DATI TECNICI</b>	
<b>MTX - Indicazione di colore</b>	BN
<b>MTC - Materia e tecnica</b>	albumina/ carta
<b>MIS - MISURE</b>	

<b>MISO - Tipo misure</b>	supporto primario
<b>MISU - Unità di misura</b>	mm
<b>MISA - Altezza</b>	230
<b>MISL - Larghezza</b>	170
<b>MISS - Spessore</b>	0
<b>MISD - Diametro</b>	0

## CO - CONSERVAZIONE

### STC - STATO DI CONSERVAZIONE

<b>STCC - Stato di conservazione</b>	buono
--------------------------------------	-------

## DA - DATI ANALITICI

### ISR - ISCRIZIONI

<b>ISRC - Classe di appartenenza</b>	didascalica
<b>ISRS - Tecnica di scrittura</b>	a penna
<b>ISRP - Posizione</b>	su etichetta al recto del supporto secondario, in basso al centro
<b>ISRI - Trascrizione</b>	Foto Betri e figlio - Cremona/ Comune di Cremona/ Ex Chiesa di S. Mattia
<b>NSC - Notizie storico-critiche</b>	Sconsacrata nel 1809, la chiesa di San Mattia sorgeva sull'attuale via Cazzaniga. Nei primi anni del Novecento della chiesa si conservava solo la metà anteriore trasformata in abitazione

## TU - CONDIZIONE GIURIDICA E VINCOLI

### ACQ - ACQUISIZIONE

<b>ACQT - Tipo acquisizione</b>	trasferimento
<b>ACQN - Nome</b>	SBAP VR
<b>ACQD - Data acquisizione</b>	1977
<b>ACQL - Luogo acquisizione</b>	BS/Brescia

### CDG - CONDIZIONE GIURIDICA

<b>CDGG - Indicazione generica</b>	proprietà Stato
<b>CDGS - Indicazione specifica</b>	Ministero per i Beni e le Attività Culturali SBAP BS
<b>CDGI - Indirizzo</b>	via Gezio Calini 26

## DO - FONTI E DOCUMENTI DI RIFERIMENTO

### FTA - DOCUMENTAZIONE FOTOGRAFICA

<b>FTAX - Genere</b>	documentazione allegata
<b>FTAP - Tipo</b>	fotografia digitale (file)
<b>FTAN - Codice identificativo</b>	03/03266487
<b>BIL - Citazione completa</b>	Bondioni, Elisabetta – Regis, Giuliano, Aurelio Betri e gli altri. Cremona letta dai fotografi fra Otto e Novecento – Cremona – 2010.

## AD - ACCESSO AI DATI

### ADS - SPECIFICHE DI ACCESSO AI DATI

<b>ADSP - Profilo di accesso</b>	1
<b>ADSM - Motivazione</b>	scheda contenente dati liberamente accessibili

## CM - COMPILAZIONE

**CMP - COMPILAZIONE**

<b>CMPD - Data</b>	2015
<b>CMPN - Nome</b>	Acerbis, Beatrice
<b>FUR - Funzionario responsabile</b>	Sala, Laura