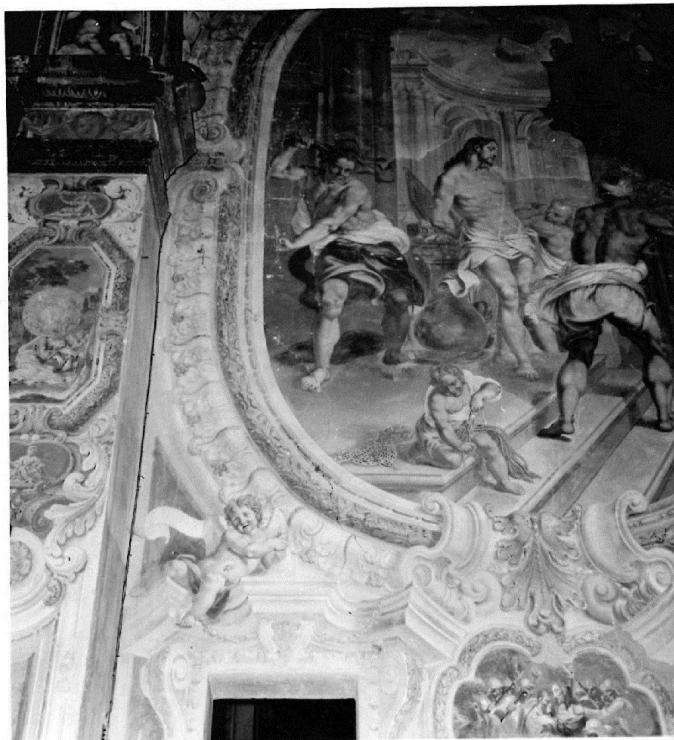


# SCHEDA



## CD - CODICI

TSK - Tipo Scheda F

LIR - Livello ricerca I

### NCT - CODICE UNIVOCO

NCTR - Codice regione 03

NCTN - Numero catalogo generale 03266582

NCTS - Suffisso numero catalogo generale F

ESC - Ente schedatore S74

ECP - Ente competente S74

## OG - OGGETTO

### OGT - OGGETTO

OGTD - Definizione dell'oggetto positivo

OGTB - Natura biblioteconomica dell'oggetto m

**QNT - QUANTITA'****QNTN - Numero oggetti /elementi**

1

**SG - SOGGETTO****SGT - SOGGETTO****SGTI - Identificazione**

Architettura - Chiese - Apparati decorativi - Cremona

**SGTD - Indicazioni sul soggetto**

Cremona - Chiesa di San Sigismondo, dettaglio degli affreschi, particolare con la cattura di Cristo.

**SGL - TITOLO****SGLT - Titolo proprio**

Cremona. Chiesa di San Sigismondo.

**SGLS - Specifiche del titolo**

Manoscritto su etichetta al recto del supporto secondario

**LC - LOCALIZZAZIONE GEOGRAFICO-AMMINISTRATIVA****PVC - LOCALIZZAZIONE GEOGRAFICO-AMMINISTRATIVA ATTUALE****PVCS - Stato**

ITALIA

**PVCR - Regione**

Lombardia

**PVCP - Provincia**

BS

**PVCC - Comune**

Brescia

**LDC - COLLOCAZIONE SPECIFICA****LDCT - Tipologia**

palazzo

**LDCN - Denominazione attuale**

Palazzo Chizzola Porro Schiaffinati, ex Chizzola

**LDCU - Indirizzo**

via Gezio Calini, 26

**LDCM - Denominazione raccolta**

Archivio fotografico SBAP BS

**UB - UBICAZIONE E DATI PATRIMONIALI****UBF - UBICAZIONE FOTO****UBFP - Fondo**

Fondo storico positivi Cremona

**LA - ALTRE LOCALIZZAZIONI GEOGRAFICO-AMMINISTRATIVE****TCL - Tipo di localizzazione**

luogo di provenienza

**PRV - LOCALIZZAZIONE GEOGRAFICO-AMMINISTRATIVA****PRVS - Stato**

ITALIA

**PRVR - Regione**

Veneto

**PRVP - Provincia**

VR

**PRVC - Comune**

Verona

**PRC - COLLOCAZIONE SPECIFICA****PRCT - Tipologia architettonica**

convento

**PRCC - Complesso monumentale di appartenenza**

ex Convento di San Fermo Maggiore

**PRCM - Denominazione raccolta**

Archivio fotografico SBAP VR

**PRD - DATA****PRDI - Data ingresso**

1968

PRDU - Data uscita	1977
<b>LR - LUOGO E DATA DELLA RIPRESA</b>	
<b>LRC - LOCALIZZAZIONE</b>	
LRCS - Stato	ITALIA
LRCR - Regione	Lombardia
LRCP - Provincia	CR
LRCC - Comune	Cremona
<b>DT - CRONOLOGIA</b>	
<b>DTZ - CRONOLOGIA GENERICA</b>	
DTZG - Secolo	XX
<b>DTS - CRONOLOGIA SPECIFICA</b>	
DTSI - Da	1968
DTSV - Validità	ca
DTSF - A	1970
DTSL - Validità	ca
<b>DTM - MOTIVAZIONE CRONOLOGIA</b>	
DTMM - Motivazione	confronto
DTMS - Specifiche	il fototipo presenta caratteristiche tecnico formali simili alla fotografia n.0303266571
<b>AU - DEFINIZIONE CULTURALE</b>	
<b>AUF - AUTORE DELLA FOTOGRAFIA</b>	
AUFN - Nome scelto (persona singola)	Anonimo
AUFR - Riferimento all'intervento	fotografo principale
<b>MT - DATI TECNICI</b>	
MTX - Indicazione di colore	BN
MTC - Materia e tecnica	gelatina bromuro d'argento/ carta
<b>MIS - MISURE</b>	
MISO - Tipo misure	supporto primario
MISU - Unità di misura	mm
MISA - Altezza	174
MISL - Larghezza	115
MISS - Spessore	0
MISD - Diametro	0
<b>CO - CONSERVAZIONE</b>	
<b>STC - STATO DI CONSERVAZIONE</b>	
STCC - Stato di conservazione	buono
STCS - Indicazioni specifiche	La fotografia presenta in basso un bordo bianco alto 60 mm.
<b>DA - DATI ANALITICI</b>	
<b>ISR - ISCRIZIONI</b>	
ISRC - Classe di	

<b>appartenenza</b>	didascalica/documentaria
<b>ISRS - Tecnica di scrittura</b>	ad inchiostro
<b>ISRP - Posizione</b>	su etichetta, in basso al centro del supporto secondario
<b>TU - CONDIZIONE GIURIDICA E VINCOLI</b>	
<b>ACQ - ACQUISIZIONE</b>	
<b>ACQT - Tipo acquisizione</b>	trasferimento
<b>ACQN - Nome</b>	SBAP VR
<b>ACQD - Data acquisizione</b>	1977
<b>ACQL - Luogo acquisizione</b>	BS/Brescia
<b>CDG - CONDIZIONE GIURIDICA</b>	
<b>CDGG - Indicazione generica</b>	proprietà Stato
<b>CDGS - Indicazione specifica</b>	Ministero per i Beni e le Attività Culturali SBAP BS
<b>CDGI - Indirizzo</b>	via Gezio Calini 26
<b>DO - FONTI E DOCUMENTI DI RIFERIMENTO</b>	
<b>FTA - DOCUMENTAZIONE FOTOGRAFICA</b>	
<b>FTAX - Genere</b>	documentazione allegata
<b>FTAP - Tipo</b>	fotografia digitale (file)
<b>FTAN - Codice identificativo</b>	03/03266582
<b>AD - ACCESSO AI DATI</b>	
<b>ADS - SPECIFICHE DI ACCESSO AI DATI</b>	
<b>ADSP - Profilo di accesso</b>	1
<b>ADSM - Motivazione</b>	scheda contenente dati liberamente accessibili
<b>CM - COMPILAZIONE</b>	
<b>CMP - COMPILAZIONE</b>	
<b>CMPD - Data</b>	2015
<b>CMPN - Nome</b>	Acerbis, Beatrice
<b>FUR - Funzionario responsabile</b>	Sala, Laura
<b>AN - ANNOTAZIONI</b>	
<b>OSS - Osservazioni</b>	Il positivo è una copia della fotografia n.0303266574.