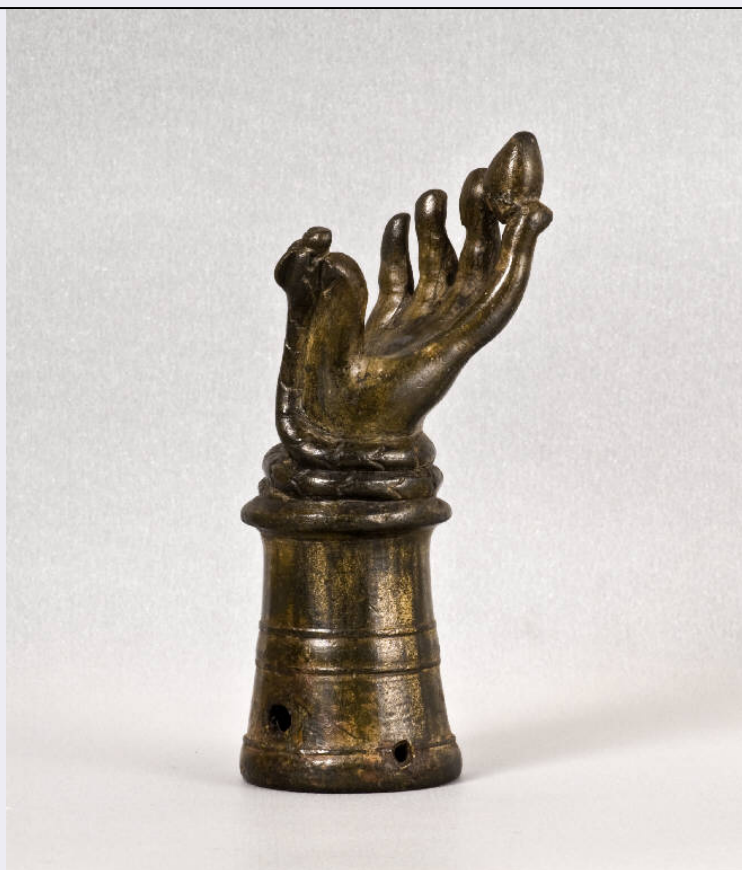


SCHEDA



CD - CODICI

TSK - Tipo Scheda RA

LIR - Livello ricerca P

NCT - CODICE UNIVOCO

NCTR - Codice regione 12

NCTN - Numero catalogo generale 01321253

ESC - Ente schedatore UNIRM1

ECP - Ente competente S45

OG - OGGETTO

OGT - OGGETTO

OGTD - Definizione bulino

OGTT - Tipologia semplice ad uno stacco

CLS - Categoria - classe e produzione STRUMENTI, UTENSILI E OGGETTI D'USO/ INDUSTRIA LITICA

LC - LOCALIZZAZIONE GEOGRAFICO-AMMINISTRATIVA

PVC - LOCALIZZAZIONE GEOGRAFICO-AMMINISTRATIVA ATTUALE

PVCS - Stato ITALIA

PVCR - Regione Lazio

PVCP - Provincia RM

PVCC - Comune Roma

LDC - COLLOCAZIONE SPECIFICA

LDCT - Tipologia università

LDCN - Denominazione	Sapienza Università di Roma
LA - ALTRE LOCALIZZAZIONI GEOGRAFICO-AMMINISTRATIVE	
TCL - Tipo di localizzazione	luogo di reperimento
PRV - LOCALIZZAZIONE GEOGRAFICO-AMMINISTRATIVA	
PRVS - Stato	ITALIA
PRVR - Regione	Lazio
PRVP - Provincia	RM
PRVC - Comune	Tivoli
PRVE	Grotta Polesini
UB - DATI PATRIMONIALI	
INV - INVENTARIO DI MUSEO O SOPRINTENDENZA	
INVN - Numero	8331
RE - MODALITA' DI REPERIMENTO	
DSC - DATI DI SCAVO	
SCAN - Denominazione dello scavo	Grotta Polesini
DSCA - Responsabile scientifico	Radmilli, Antonio Mario
DSCM - Metodo	trincee indagate per tagli
DSCD - Data	1953-1956
DT - CRONOLOGIA	
DTZ - CRONOLOGIA GENERICA	
DTZG - Fascia cronologica di riferimento	Paleolitico Superiore - Epigravettiano finale
DTS - CRONOLOGIA SPECIFICA	
DTSI - Da	10.090±80 anni
DTSF - A	10.090±80 anni
DTM - Motivazione cronologia	analisi stilistica
DTM - Motivazione cronologia	analisi chimico-fisica
MT - DATI TECNICI	
MTC - Materia e tecnica	selce/ scheggiatura
MIS - MISURE	
MISU - Unita'	mm
MISL - Larghezza	20
MISN - Lunghezza	45
MISS - Spessore	13
DA - DATI ANALITICI	
DES - DESCRIZIONE	
DESO - Indicazioni sull'oggetto	Bulino semplice ad uno stacco su scheggia di forma irregolare in selce di colore beige con estremità distale e prossimale corticali.nale, semplice, a scaglie.
CO - CONSERVAZIONE	
STC - STATO DI CONSERVAZIONE	
STCC - Stato di	

conservazione	integro
TU - CONDIZIONE GIURIDICA E VINCOLI	
ACQ - ACQUISIZIONE	
ACQT - Tipo acquisizione	acquisto
ACQD - Data acquisizione	03/04/1956
CDG - CONDIZIONE GIURIDICA	
CDGG - Indicazione generica	proprietà Stato
DO - FONTI E DOCUMENTI DI RIFERIMENTO	
FTA - DOCUMENTAZIONE FOTOGRAFICA	
FTAX - Genere	documentazione allegata
FTAP - Tipo	fotografia digitale (file)
FTAN - Codice identificativo	URM1MO1201
AD - ACCESSO AI DATI	
ADS - SPECIFICHE DI ACCESSO AI DATI	
ADSP - Profilo di accesso	2
ADSM - Motivazione	scheda contenente dati personali
CM - COMPILAZIONE	
CMP - COMPILAZIONE	
CMPD - Data	2015
CMPN - Nome	Gangemi, Rosalia
RSR - Referente scientifico	Conati, Cecilia
FUR - Funzionario responsabile	Carlucci, Claudia (UNIRM1)